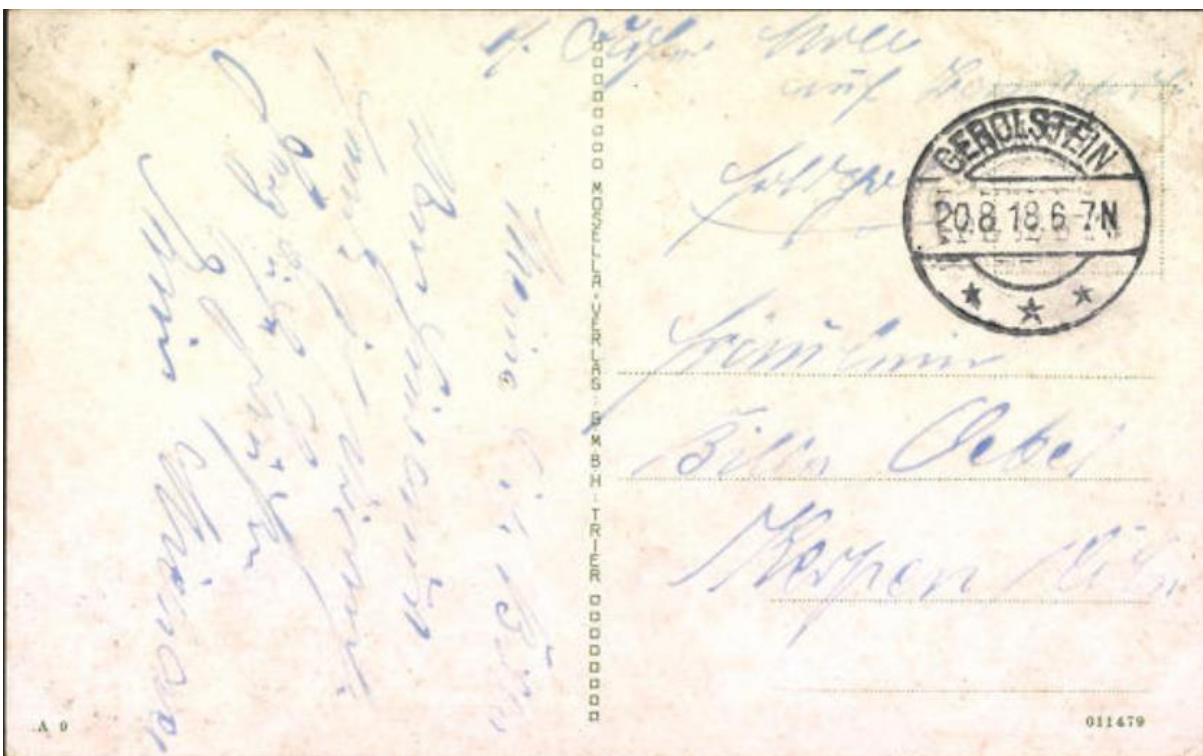
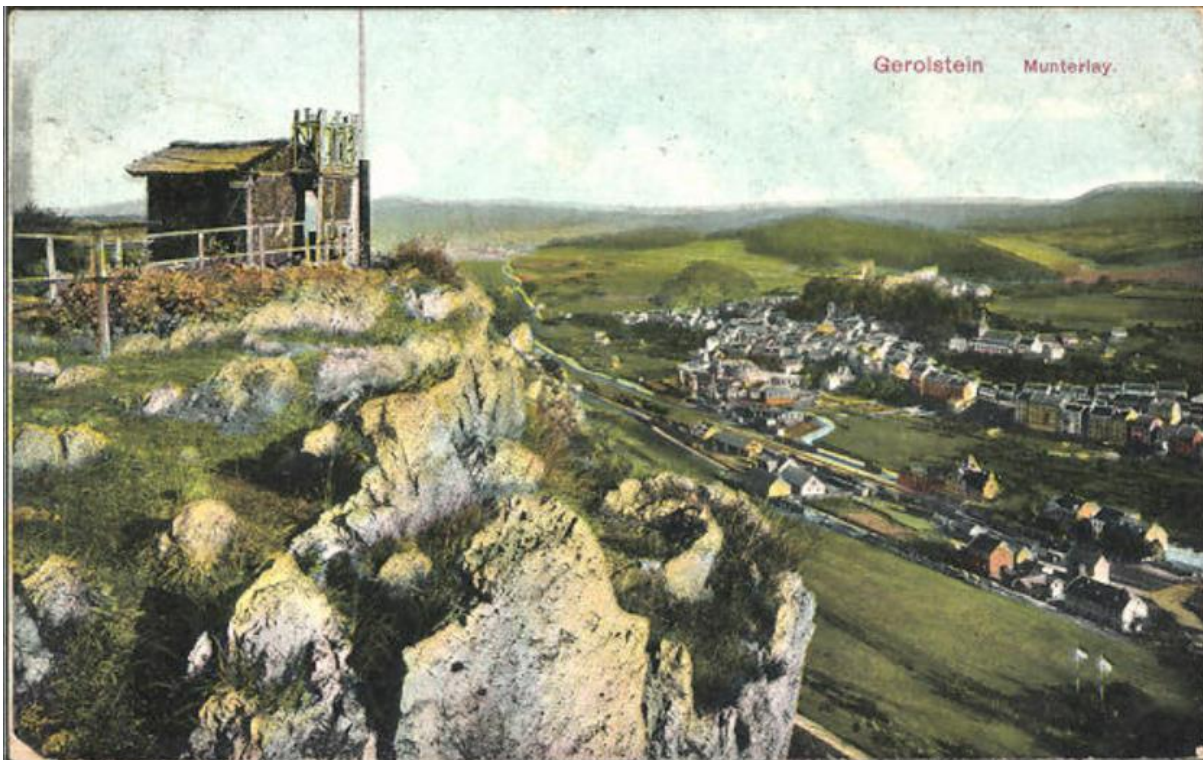


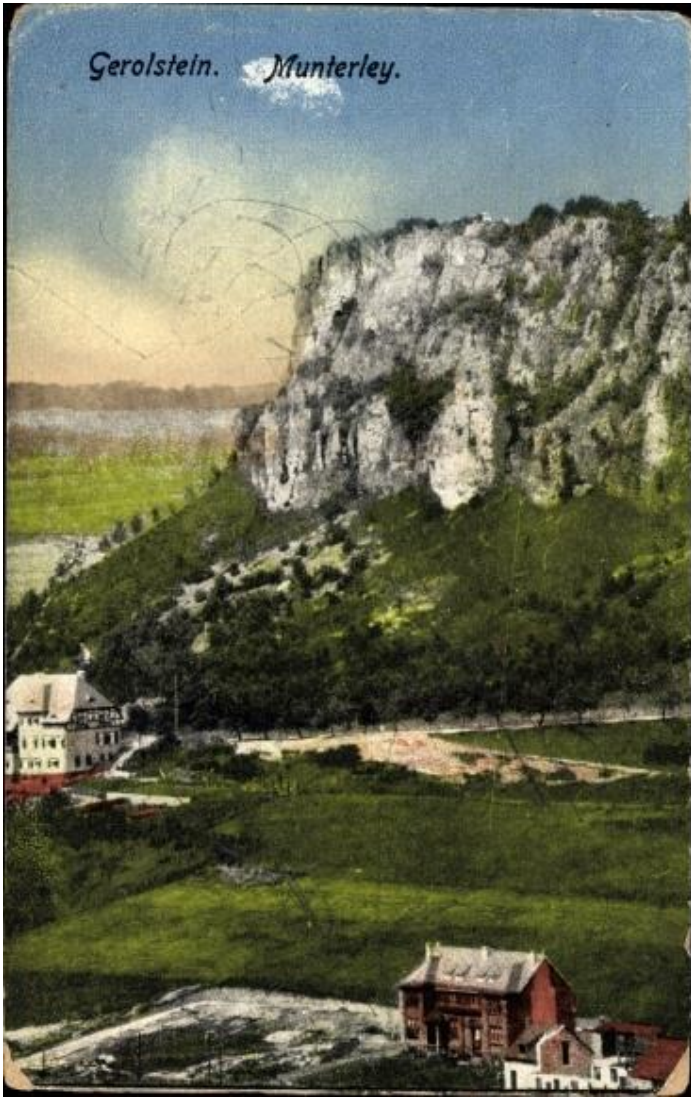
Ansichtskarten Gerolstein von Auberg und Munterley



Gerolstein /Eifel, Munterley (1918)



Gerolstein Dolomittfelsen (1917)

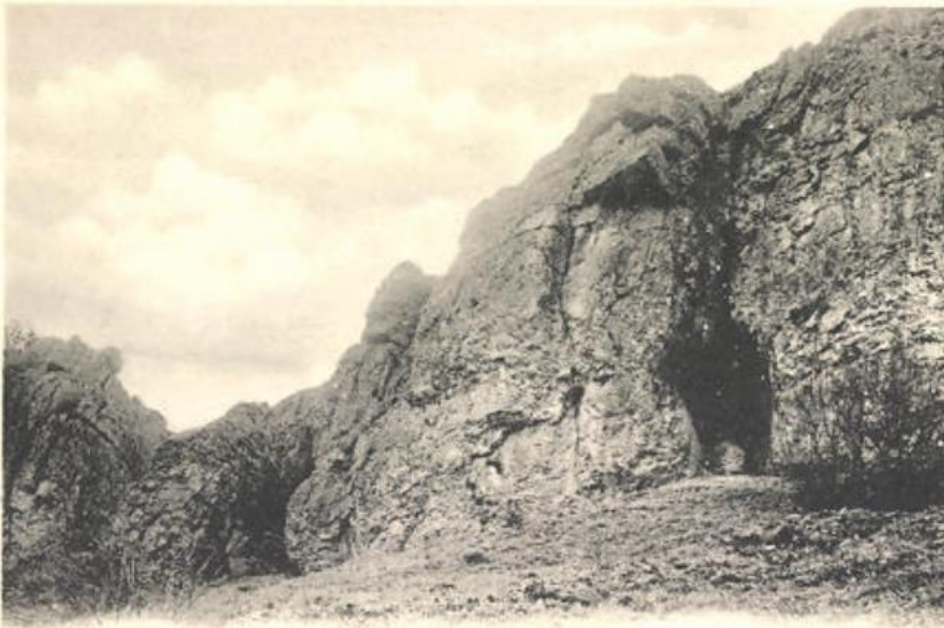


envoi de Jolly servie-Geaction à Gerolstein S. P. 22
 Gerolstein 23 Sept.

Chers amis
 Excusez moi si j'ai tardé à
 vous donner des nouvelles, mais
 j'ai eu bien à faire, et surtout
 bien fatigué, j'éspère que
 vous sante et bon, et
 vous deux avec tout de même
 vi nous sommes tous en bonne
 santé. Michel marche toujours
 à quatre pattes,
 Espérons avoir de vos nouvelles
 bientôt, mon mari se joint
 à moi pour vous embrasser
 nos meilleurs souvenirs à Jolly

Michel M. 23 Sept
 Saureste. rue
 du quatre Septembre
 à Abigevins
 Yonne 5530

Verlag von M. Hopmann, Gerolstein. Petrefacten-Verkauf 549.



Luftkurort Gerolstein

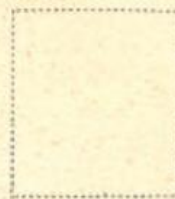
Tropfsteinhöhle Buchenloch

Postkarte

(Raum für Mitteilungen.)

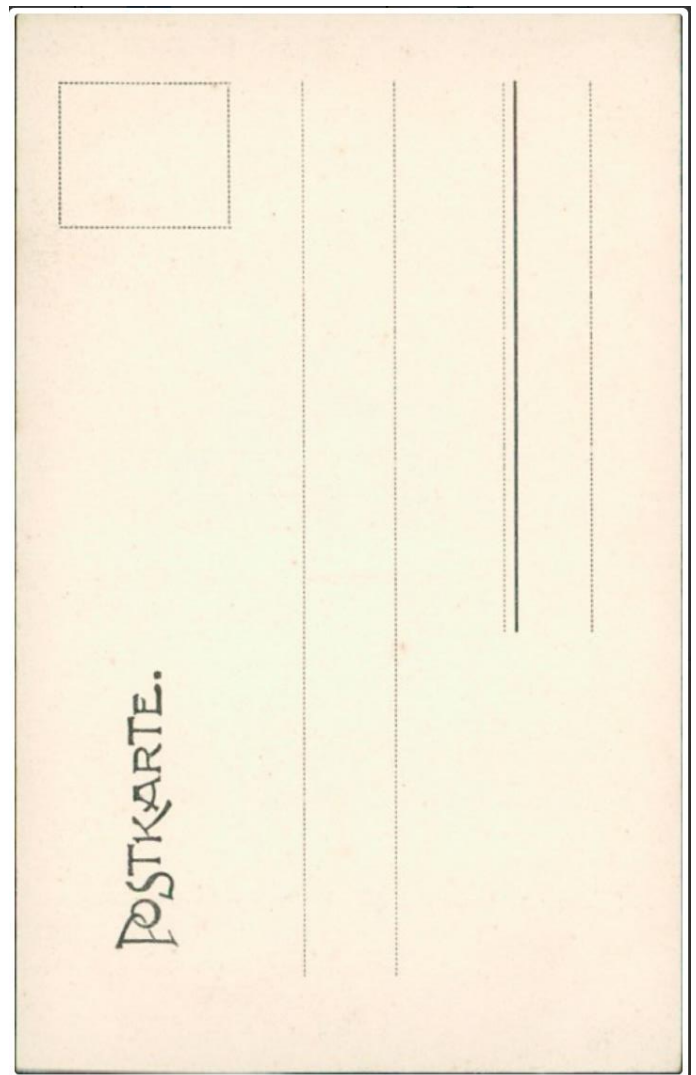
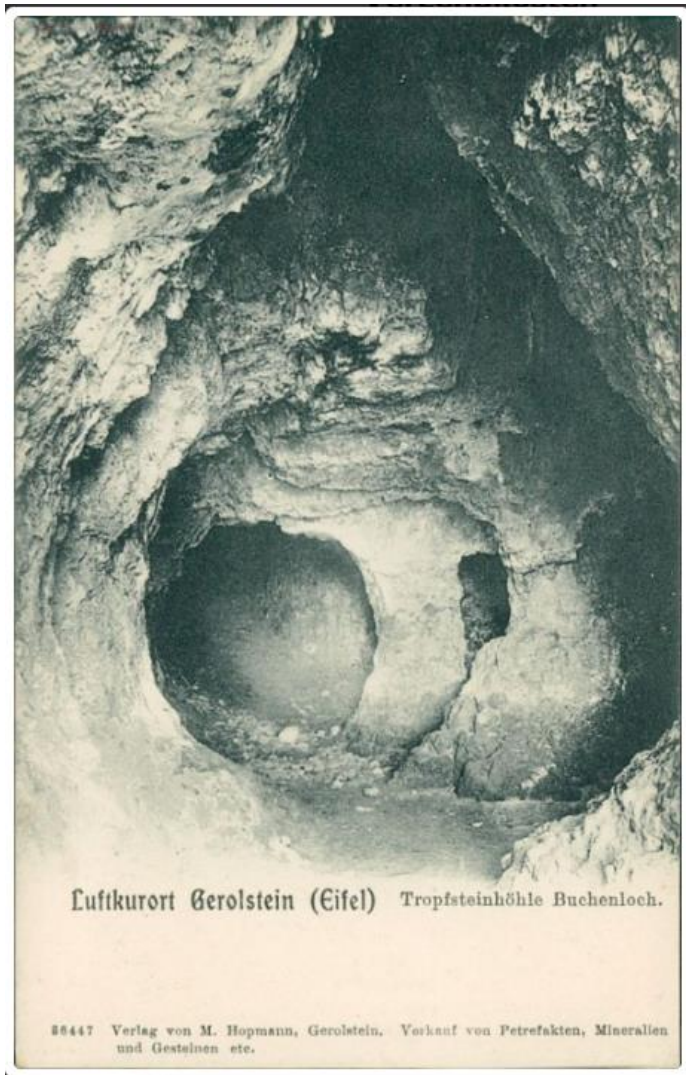
- 5530 -
28. -

(Nur für Adresse.)

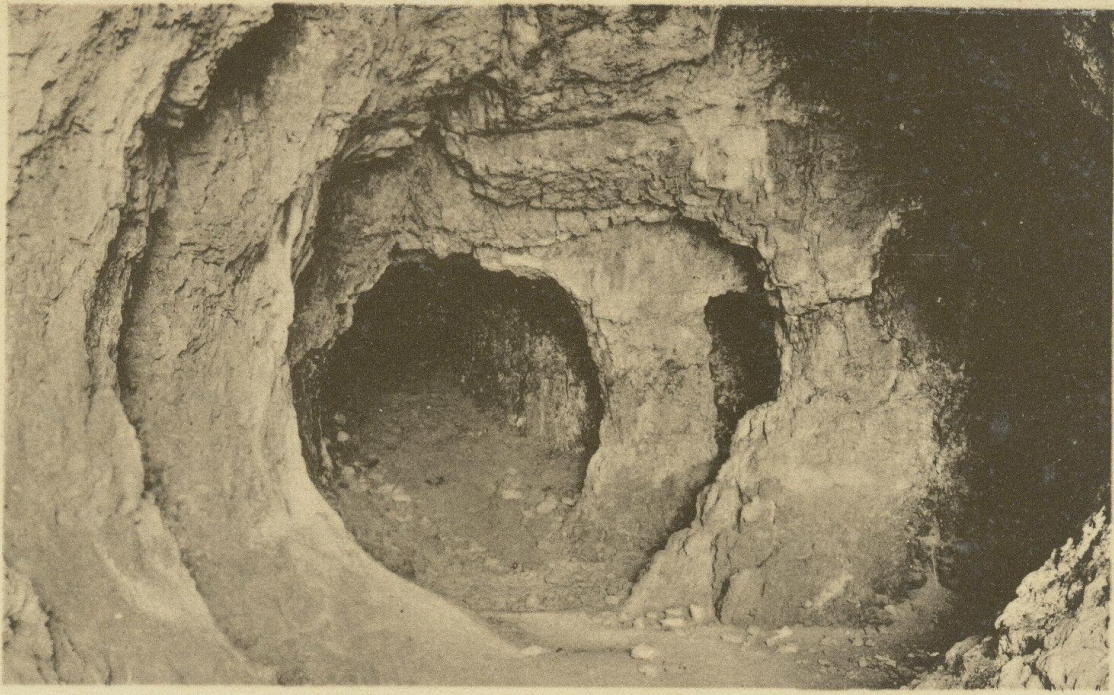


Four horizontal dashed lines for writing a message, and a solid horizontal line at the bottom for an address.

Gerolstein, Teilansicht der Tropfsteinhöhle Buchenloch



Gerolstein, Stalagmieten im Buchenloch (1900)



GEROLSTEIN i. d. Eifel - In der Tropfsteinhöhle.



Serie 815, No. 10



Monterley bei Gerolstein, Kreis Daun (Eifel).

5580/60

Wandgemälde von Prof. F. v. Wille
im Kreishause zu Daun.

→ Felsen ...
→ GEROLSTEIN

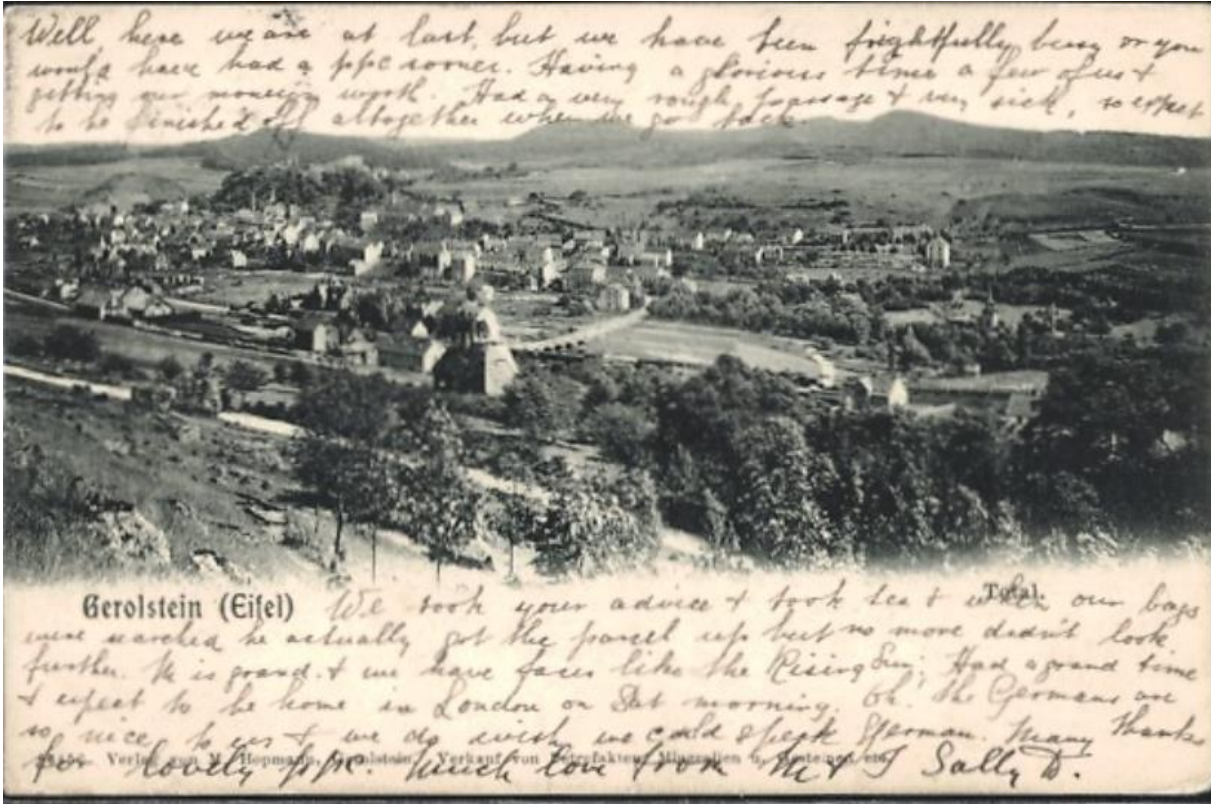
16.-E 38,-



Gerolstein (Eifel)
(Stadt der Mineralquellen und Petrefakten) - Dolomiten



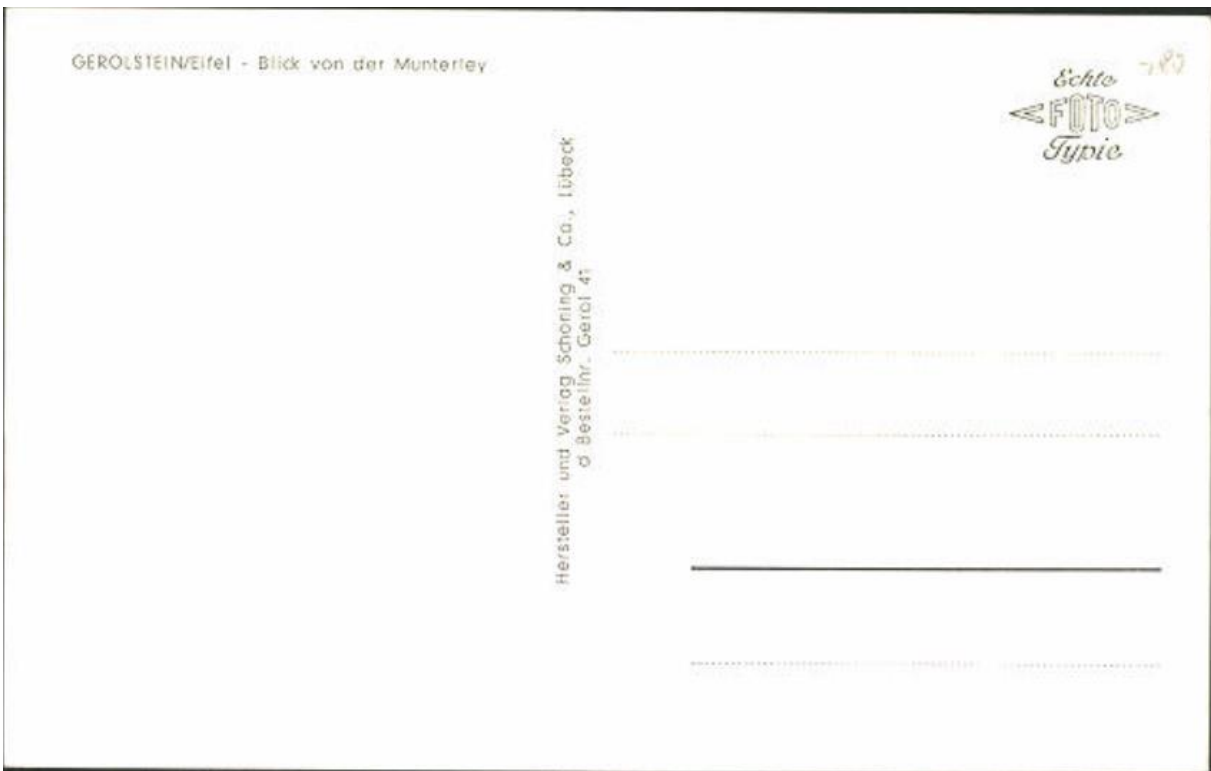
Gerolstein (Stadt der Mineralquellen u. Petrefakten). Hustley



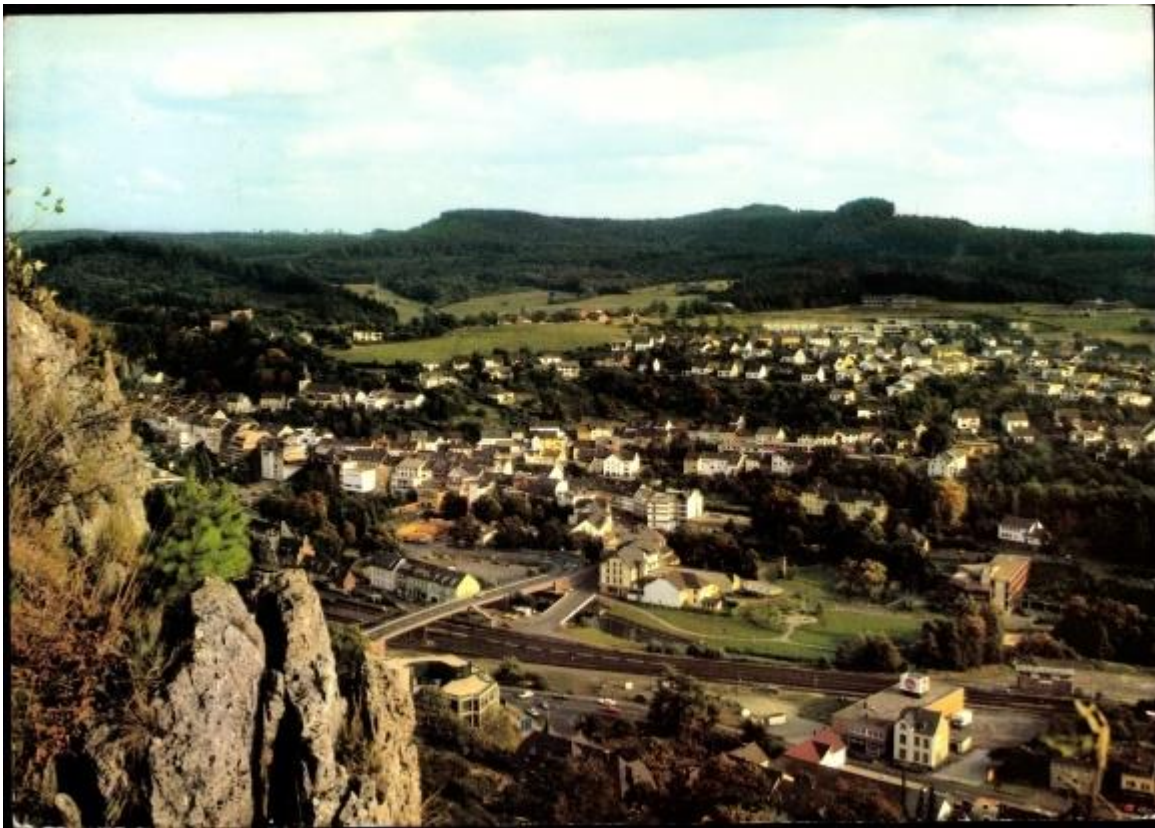
Gerolstein i. d. Eifel, Generalansicht (1906)



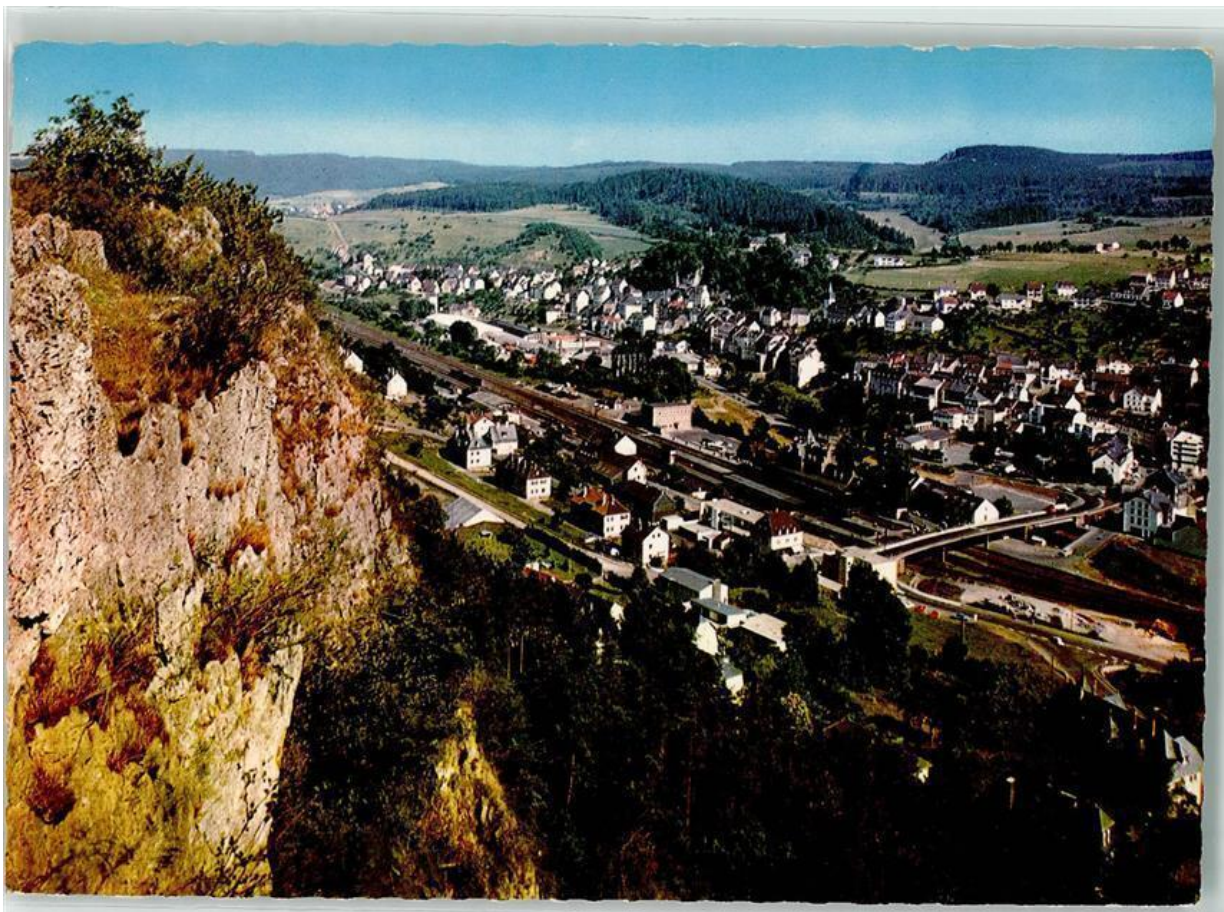
57. Gerolstein 1920. Die Sprudelwerke am Ufer der Kyll sind noch kleine Betriebe inmitten der fruchtbaren Gärten der 'Burgwiss'. Der 'Gerolsteiner Sprudel' hatte zehn Füllmaschinen in einem Holzschuppen. An jeder Maschine standen zwei Mann. Höchste Tageskapazität einer Maschine waren dreizehntausend Flaschen beziehungsweise Tonkrüge. Diese wurden wie eine Sektflasche mit einem Korken verschlossen, der mit Draht festgehalten wurde. Heute hat eine moderne Füllmaschine eine Stundenkapazität von sechzigtausend Flaschen. Eine Abfüllstraße des 'Flora-Brunnen' bedeckt eine Fläche von 2 200 Quadratmetern. Damals wurden die gefüllten Krüge oder Flaschen mit Loren über eine kleine Brücke zum Gleisanschluß der Bahn gefahren, heute stehen große Lastwagenparks für den Transport zur Verfügung.



Gerolstein /Eifel, Blick von der Munterley auf den Ort mit Brücke



Gerolstein (1985)



Gerolstein
Stadt der Mineralquellen und Petrefakten

Janus Lipel

39.203.568



5530

Cekade

Gero 505

69/2

Buchhandlung Fischer-Büchler, 553 Gerolstein





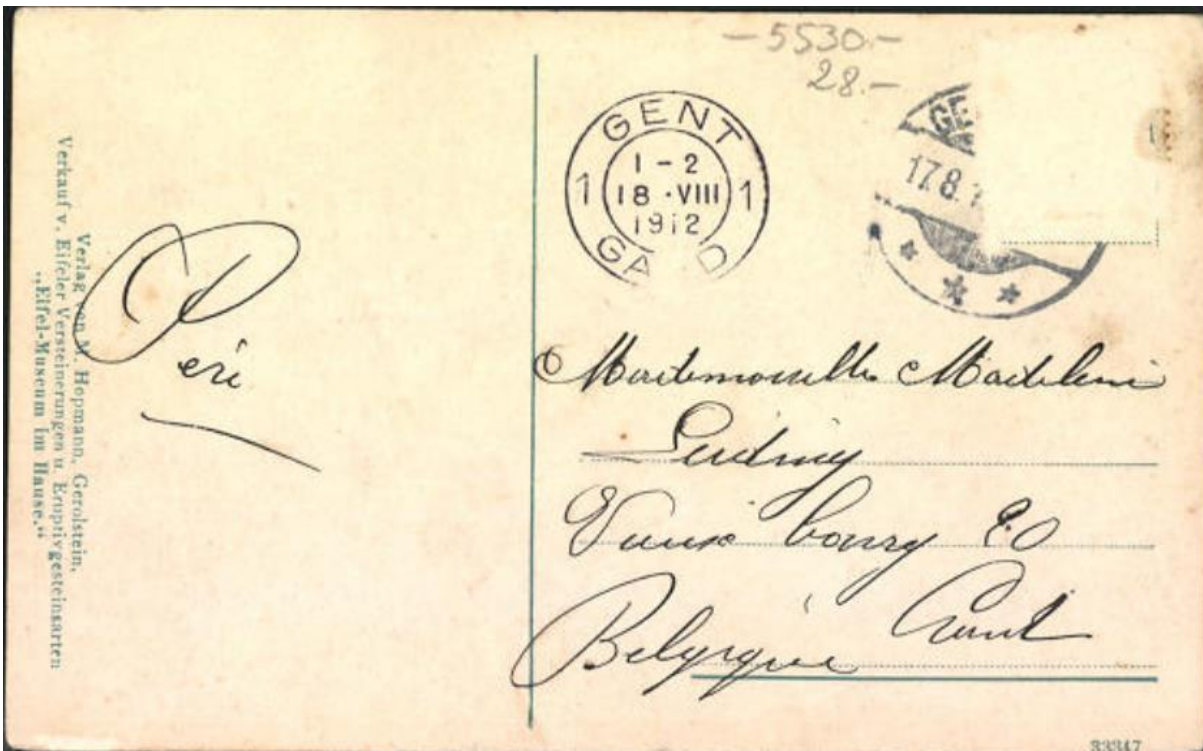
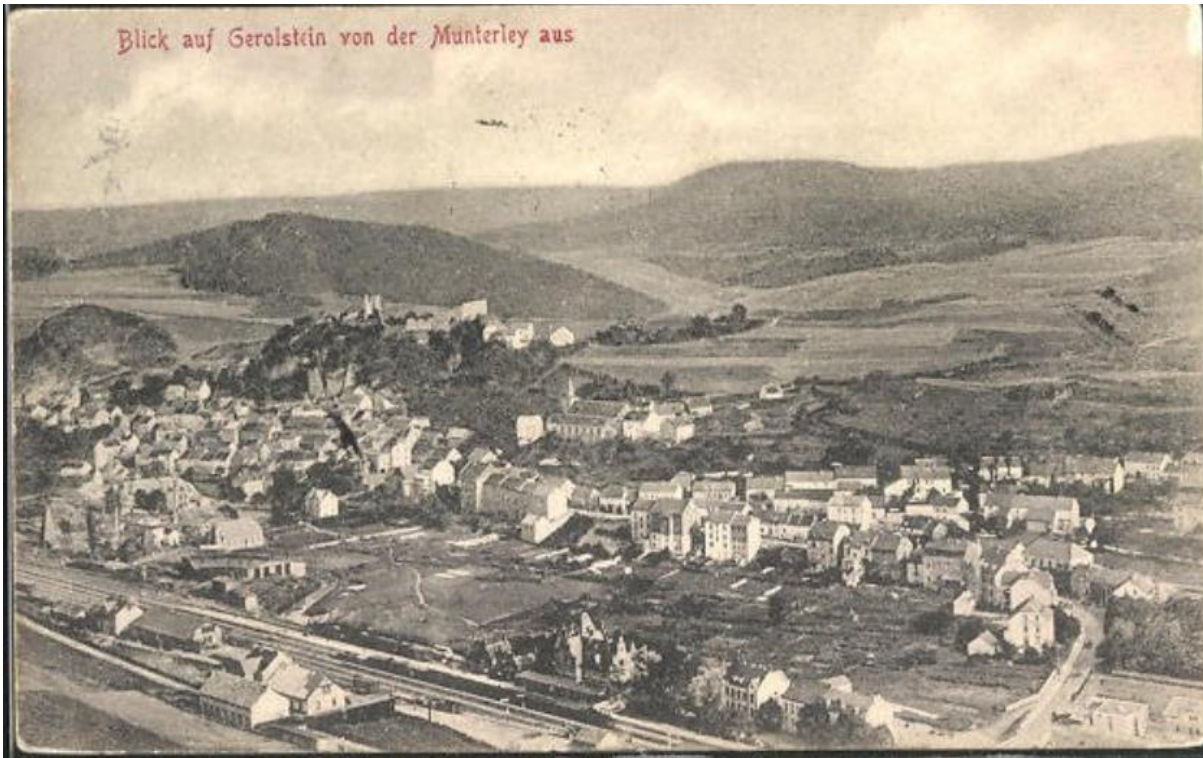
Luftkurort Gerolstein i. Eifel.

B

Postkarte. — Weltpostverein.
Union postale universelle.

10-6-1904

Ansichtkarte Gerolstein in der Eifel (1904)



Gerolstein, Panorama von der Munterley aus (1912)



Gerolstein Vogelperspektive (1911)



Gerolstein mit seinen Dolomiten

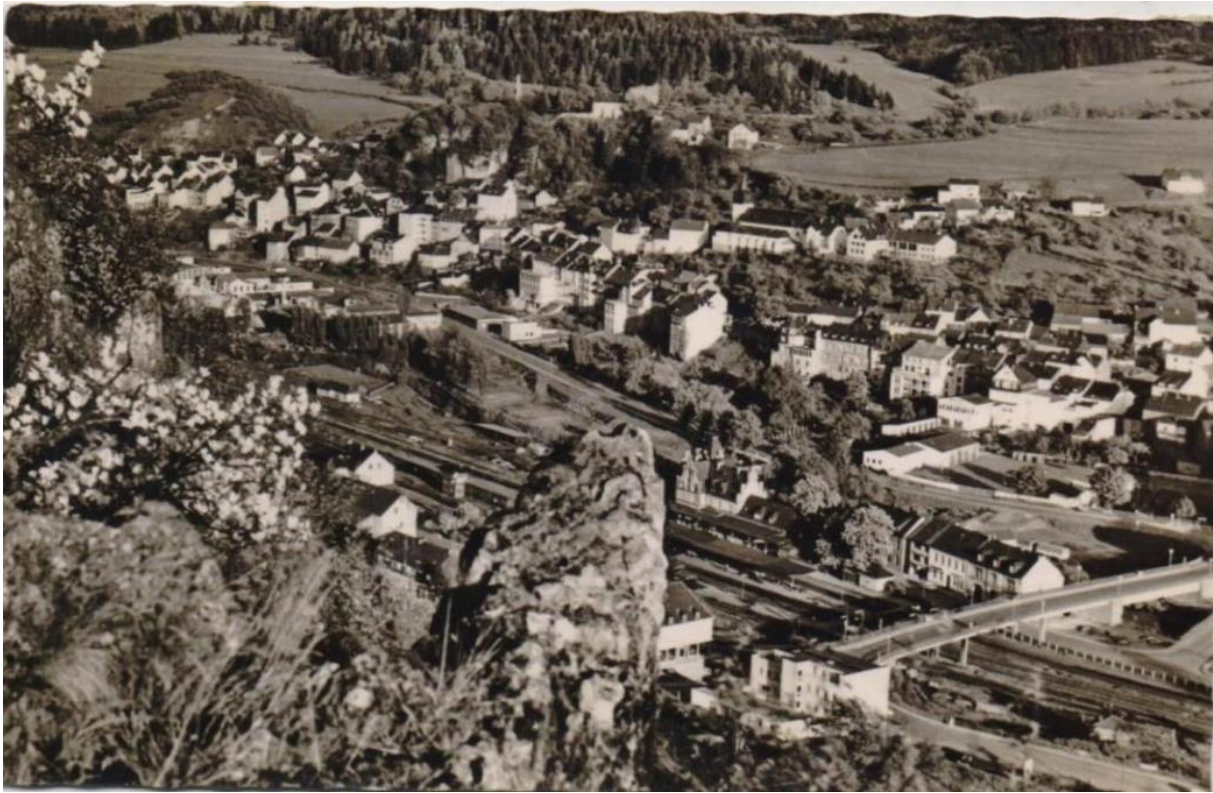
Photo Fredy Lange

Gerolstein, Eifel, mit seinen Dolomiten

Photo Fredy Lange, Gerolstein



9492



Druck: Schmar & Dath, Trier.
Verlag: J. Heyer, Gerolstein.



Gruss
aus Gerolstein.

Bestenfalls auf dem Weg
zum Grottenhof auf 99 Tagen
den Weg

115

Deutsche Reichspost. 5530

Postkarte.

An

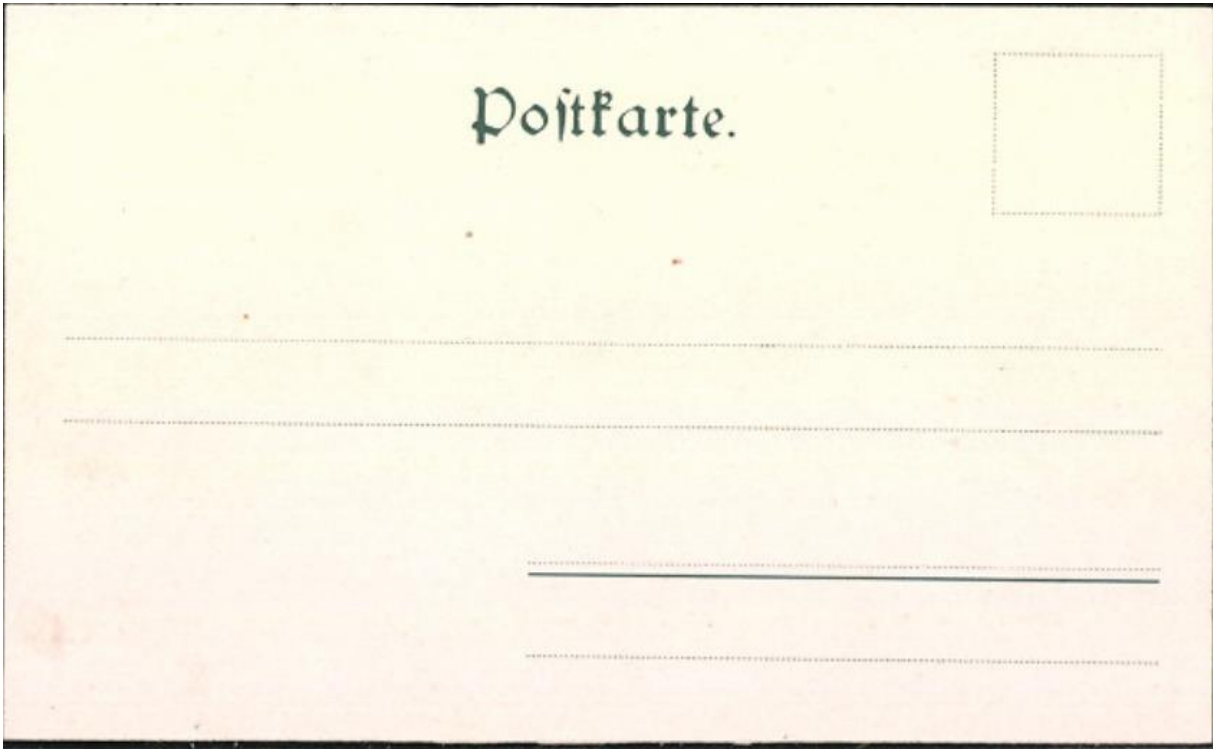
Herrn Wilhelm Joseph
Becker in Büsbeck

in bei Holberg Rhinland

Wohnung
(Straße u. Hausnummer.)

bei Weyher.

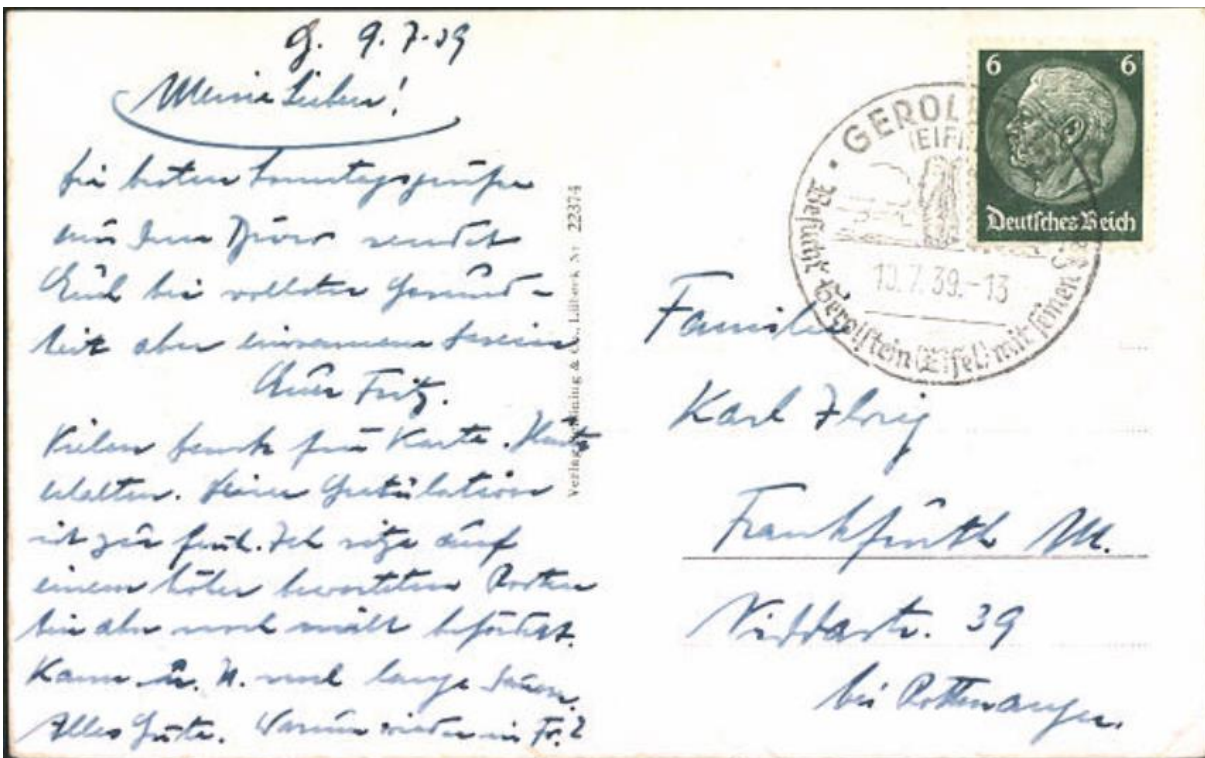
Gerolstein, Totalansicht mit Bahnhof



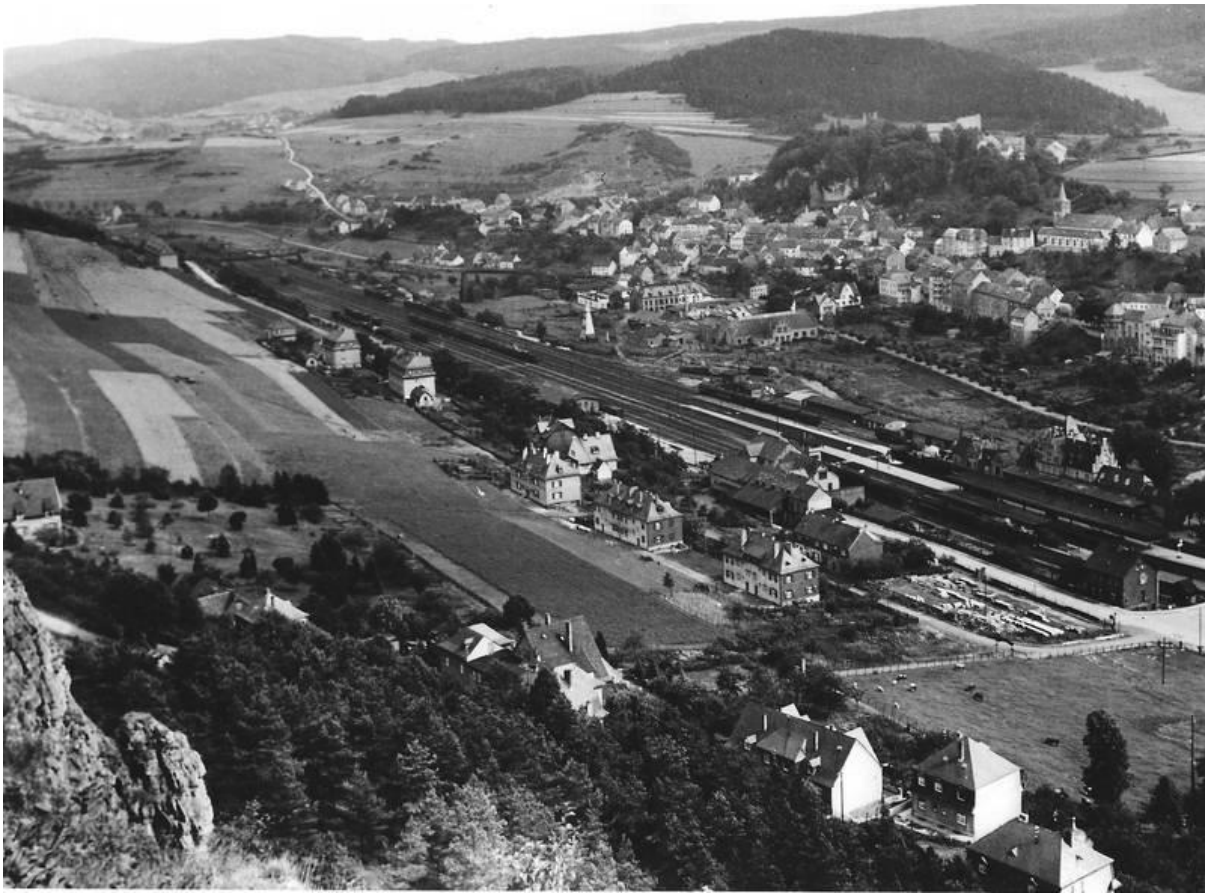
Gerolstein, Ortsansicht mit Umland



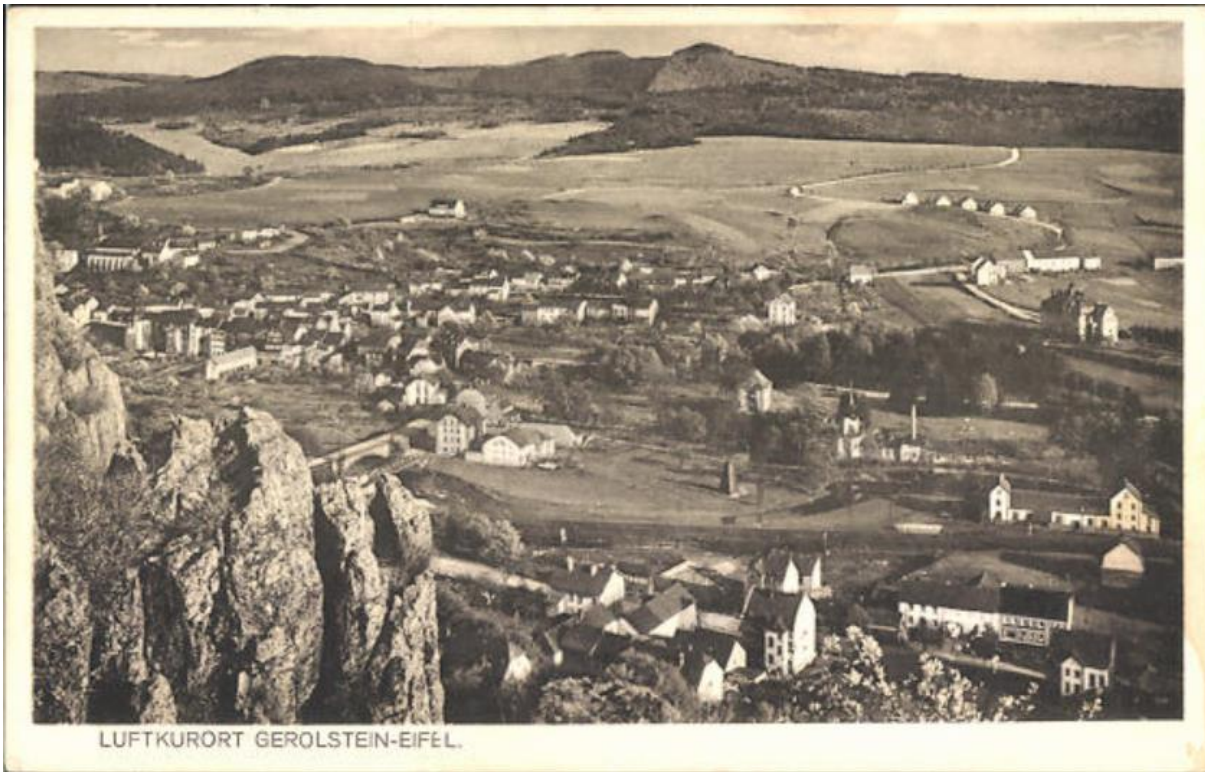
Dynastiealbum & Bild



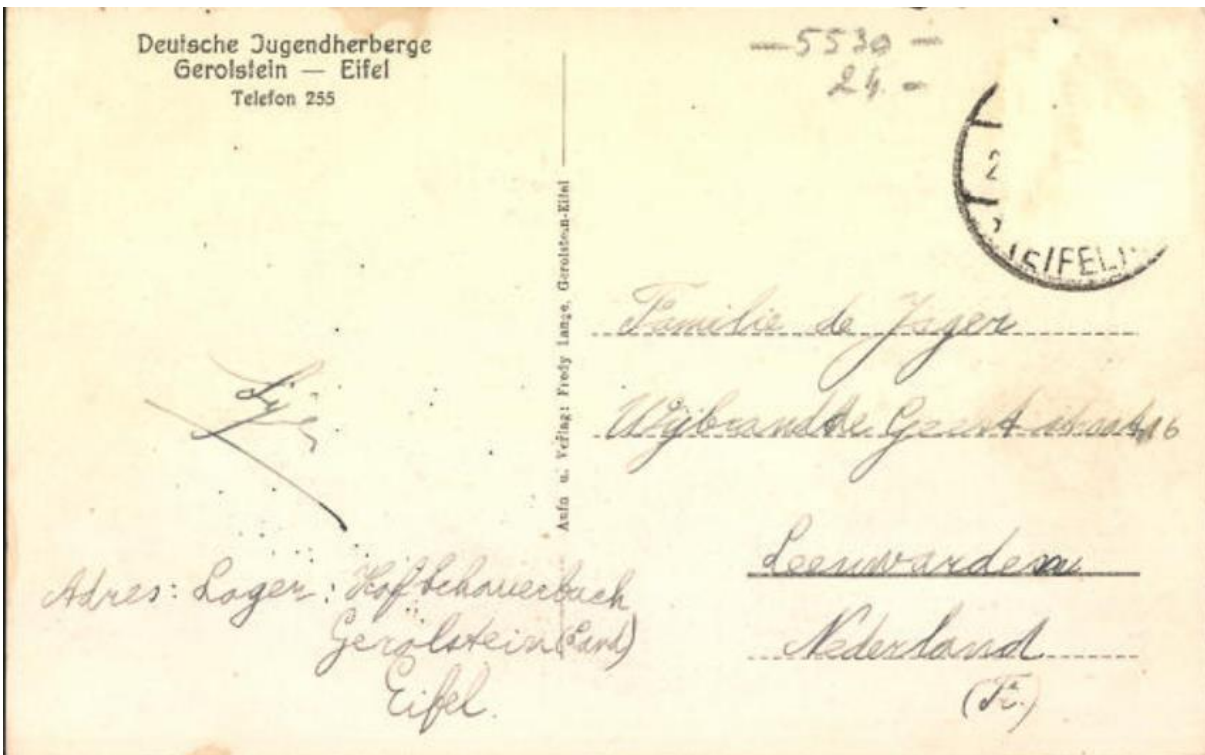
Gerolstein, Teilansicht der Stadt (1939)



Gerolstein und das Leutesfeld (1938)



LUFTKURORT GEROLSTEIN-EIFEL.



Gerolstein, Panorama der Stadt vom Felsen