

# Umgebung Bahnhof von der Munterley





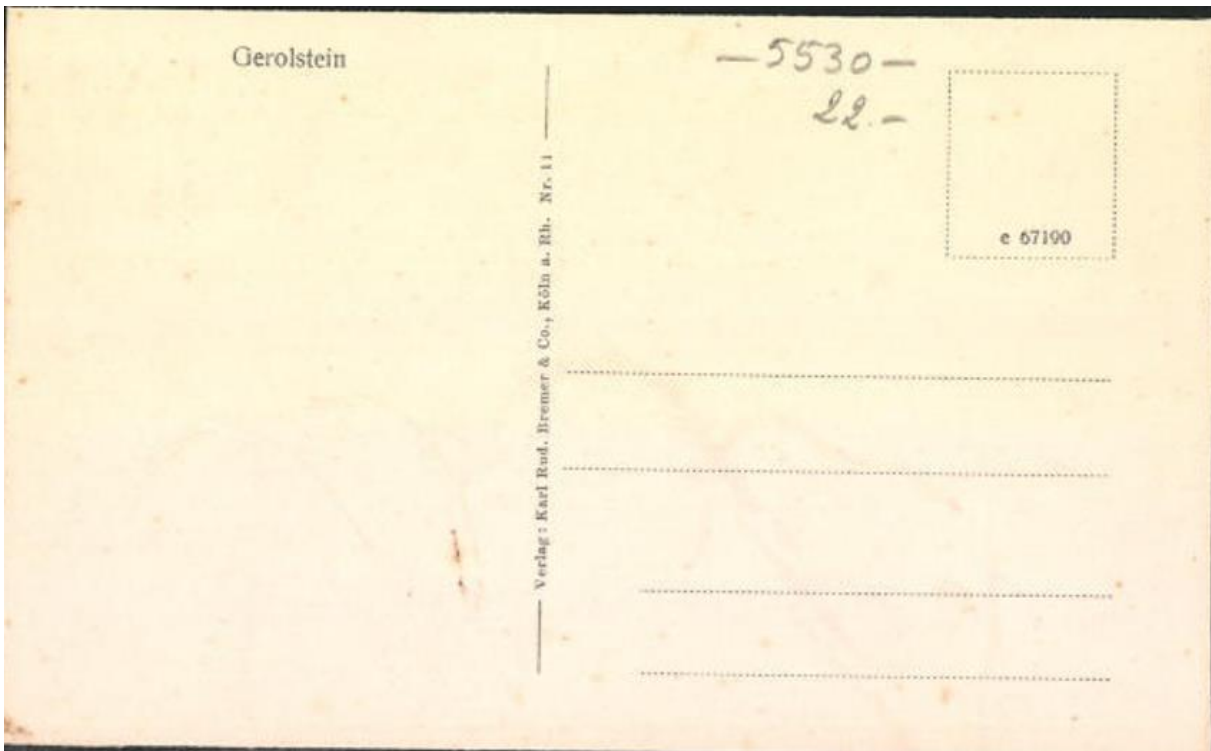
Rudolf Tabor, Bismarckdorf.



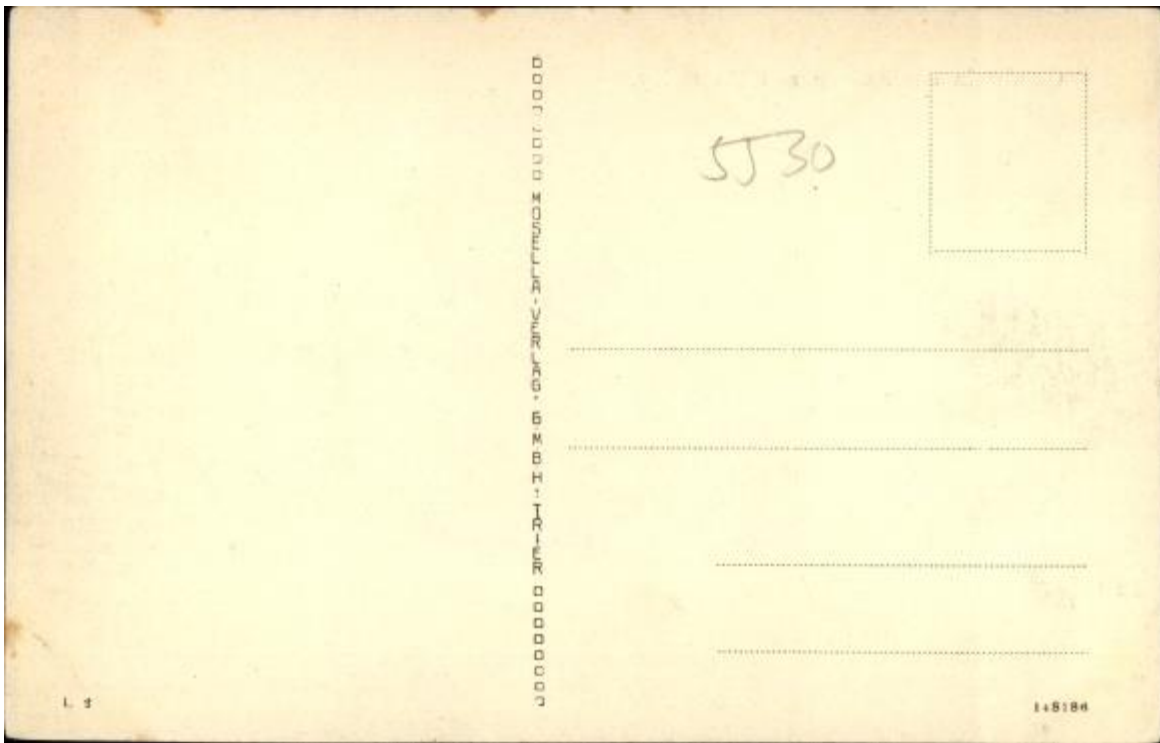
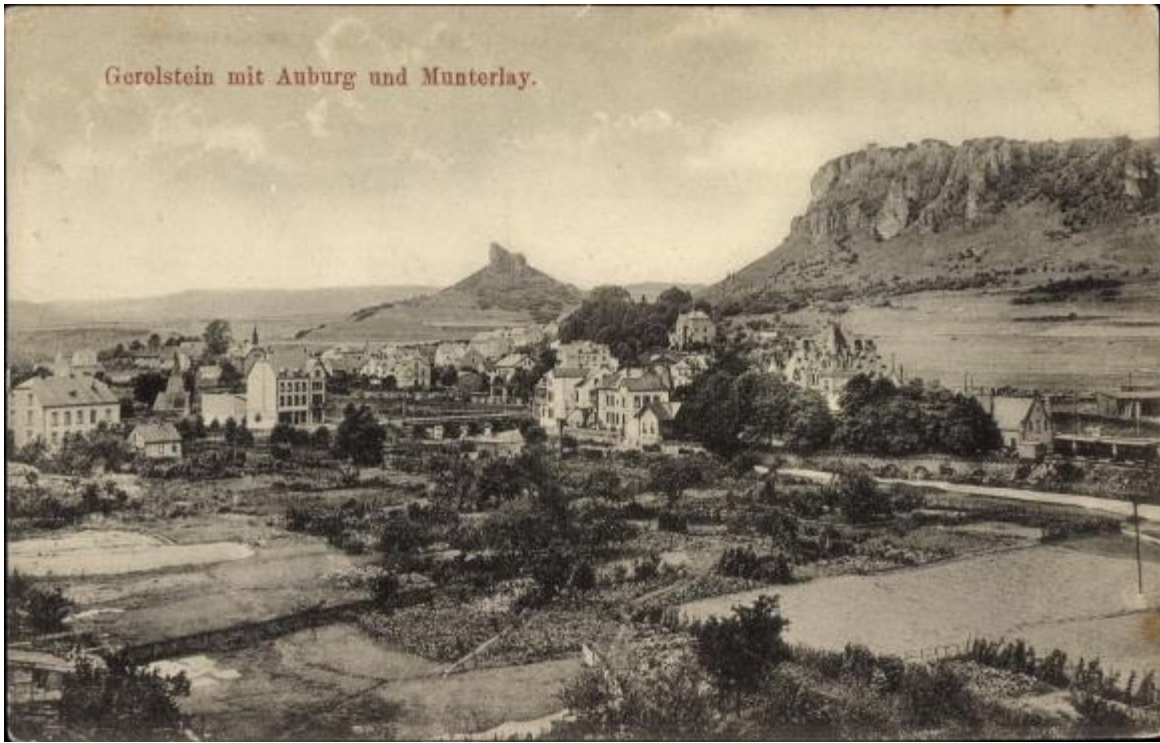
Gruss aus Gerolstein. Wenn wir voll'ig in der Kollongasse,  
Aufsichtsknoten zu aufsteigen, dann sieht in diese Richtung  
mit dem schönsten Gerolstein vor mir. Dann tiefster Punkt.

7. Das 'Burgdorf' hat seine Grenzen längst überschritten. Von der 'St. Anna-Schule' (1708) geht es weiter in Richtung Kylltal. Am Pfad zum 'Hooch' (Dreestreppe) stehen Hotel 'Zur Post' und 'Hotel Gerolstein' (Moog). In der Bahnhofstraße – damals noch Sarresdorferstraße – nur Daubach's Haus. Die Apotheke war das erste Haus in dieser Straße. Der 'Hansa-Sprudel' steht schon in Bouchée's Anlagen und der Bahnhof bietet sich als neuer Schwerpunkt der Entwicklung an. Am 'Hoochpättchen' auf der 'Burgwiss' liegt die Wäsche zum Bleichen. Mit dem Handwagen fuhren wir sie dorthin, wo sie den ganzen Tag unbewacht liegen blieb; aber etwa stündlich mußten wir sie mit Wasser aus der Kyll besprengen. Diese Karte wurde 1901 geschrieben.

**1901: Stadtansicht von der Löwenburg in Richtung Sarresdorf**



Umgebung Bahnhof



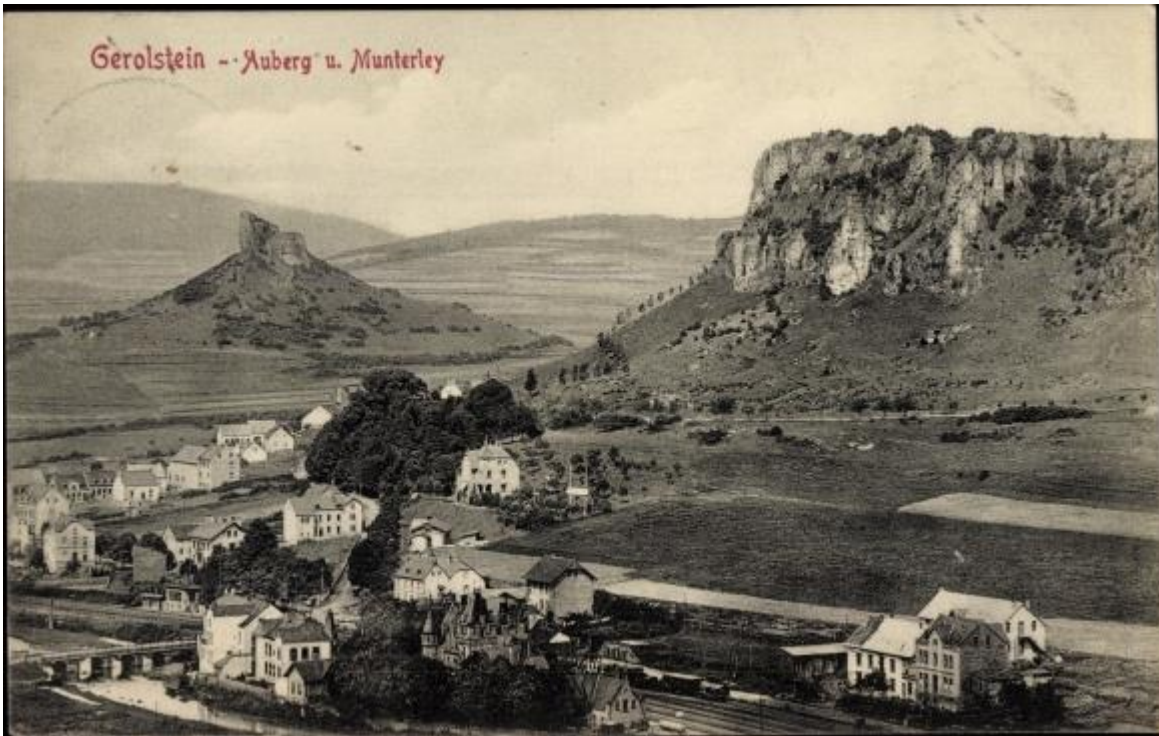
**Bahnhofsumfeld**



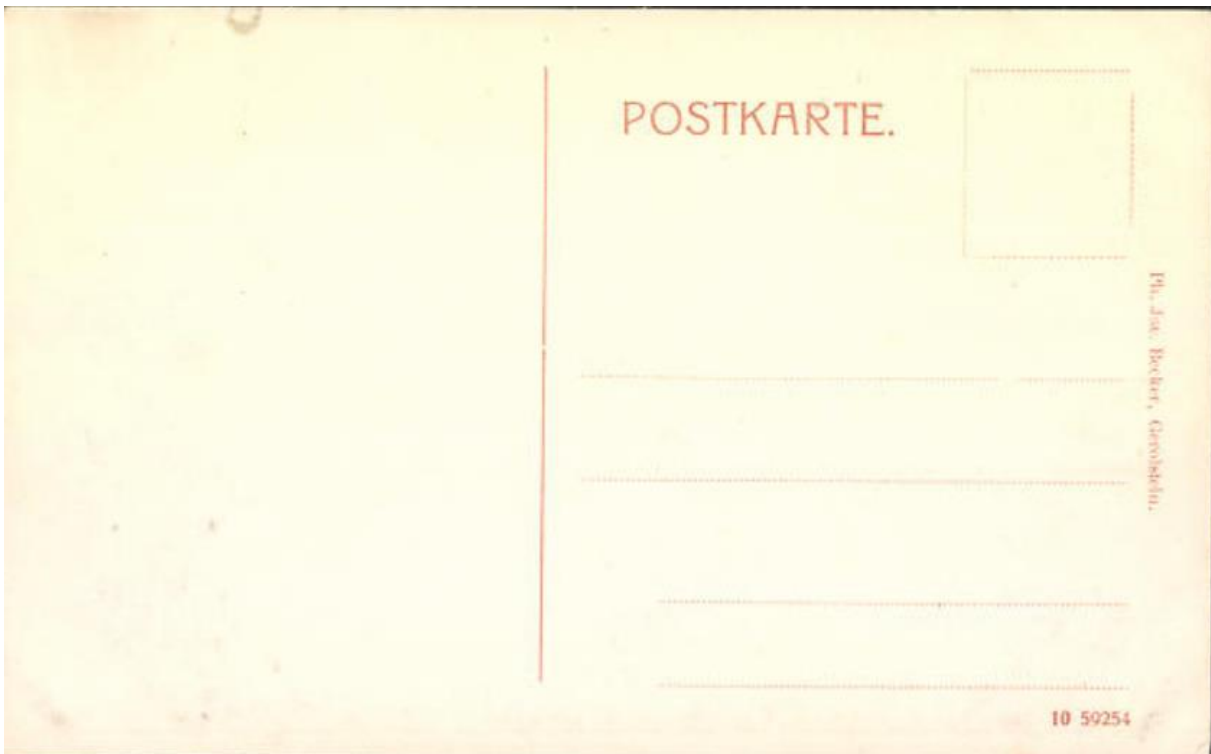
Luftkurort Gerolstein



Hansa Brunnen, Sarresdorf (1907)

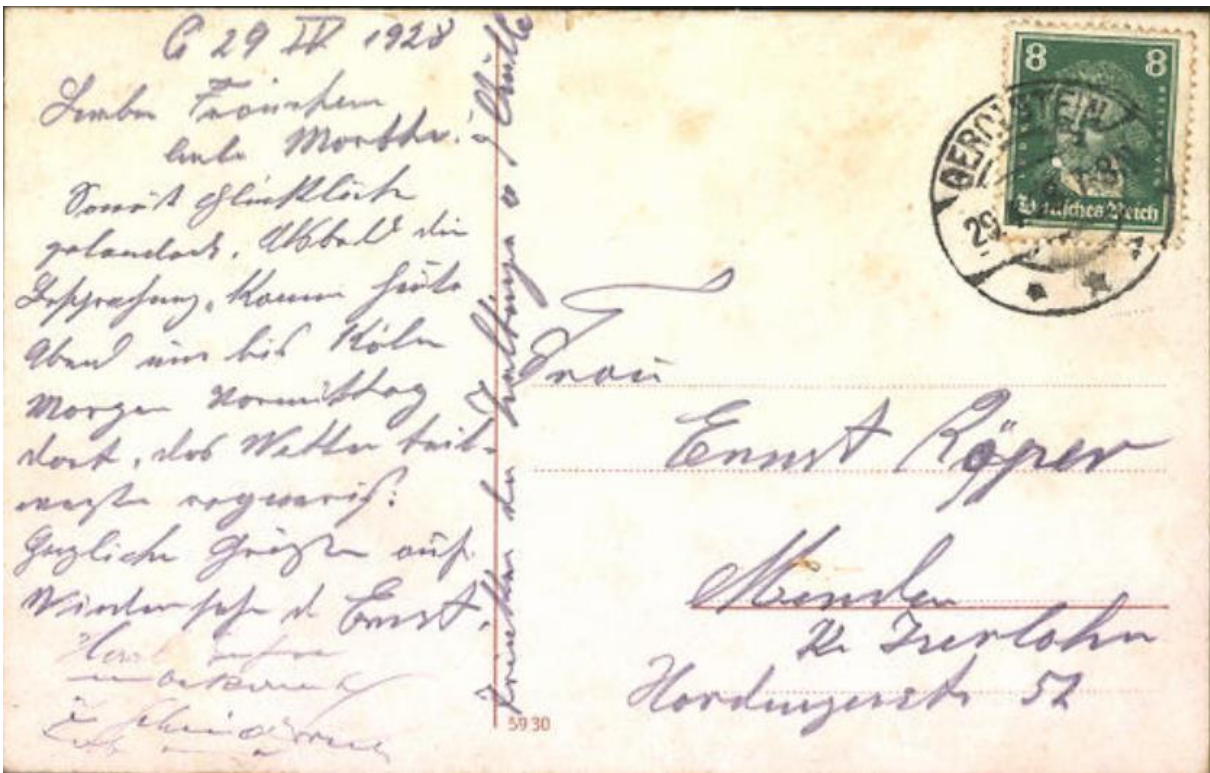


**Bahnhof, Lindenstraße (1907)**

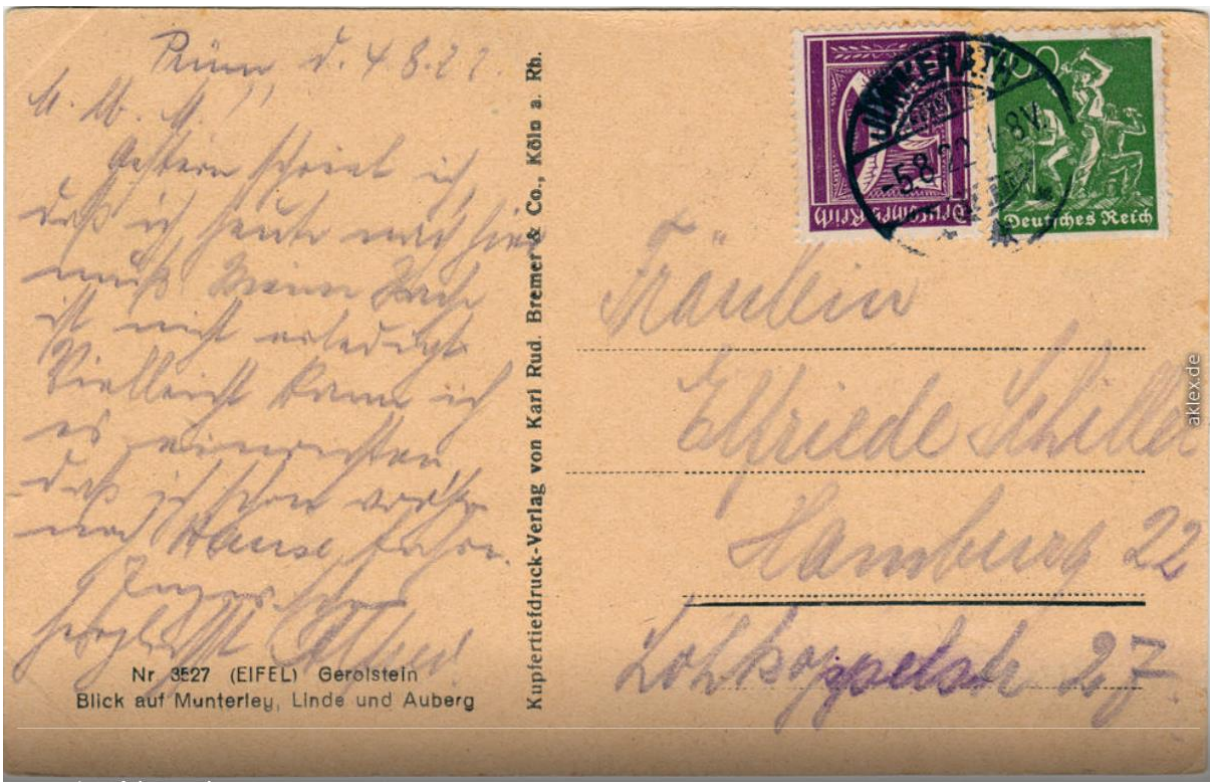
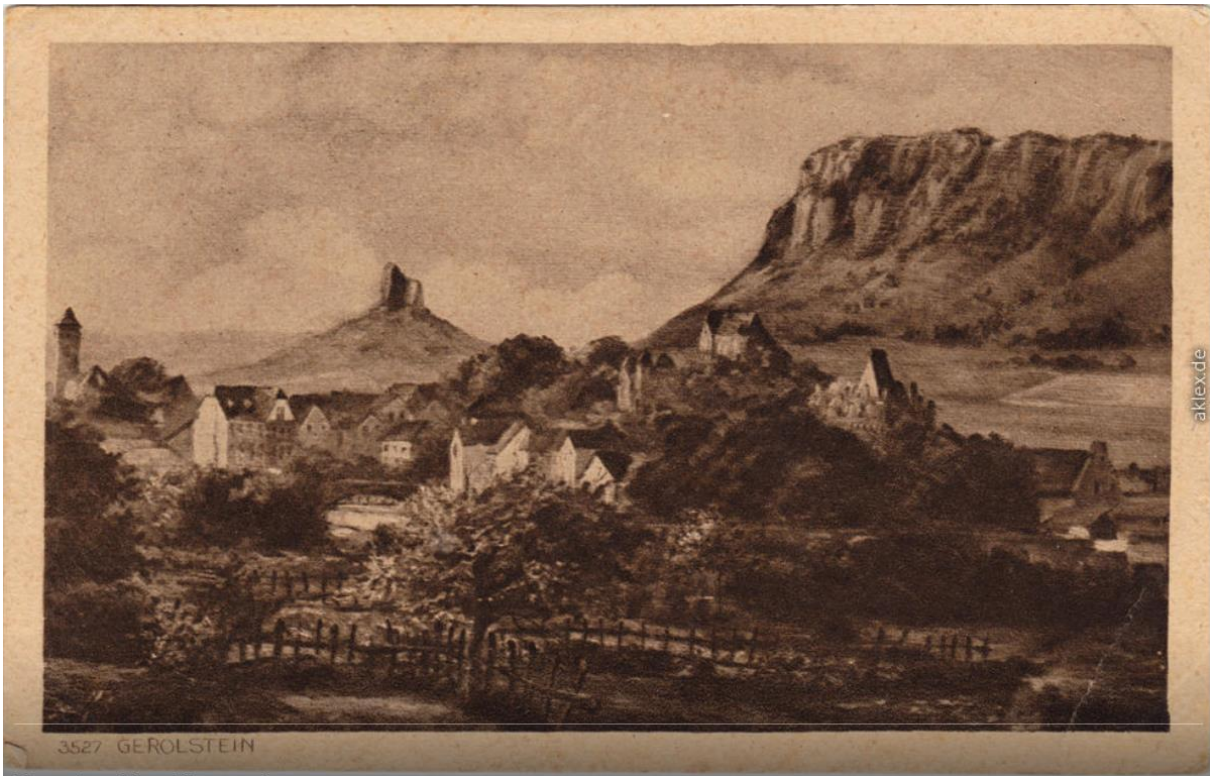


**Bahnhof, Lindenstraße**





**Bahnhof, Lindenstraße, Sarresdorf (1923)**



Künstlerkarte, Bahnhof, Sarresdorf (1922)



Die Ansicht Gerolsteins wird von der mächtigen Munterley dominiert. Ebenso markant ragt im Hintergrund links der Auberg aus der Landschaft.

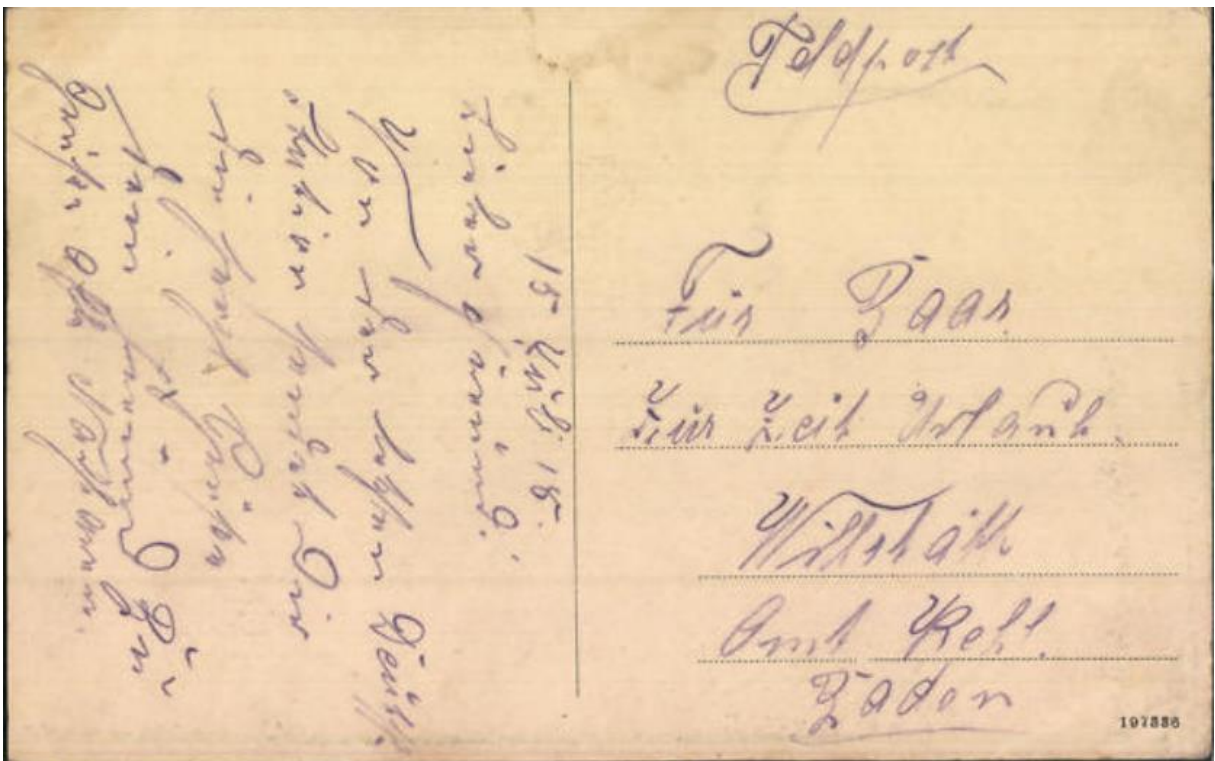
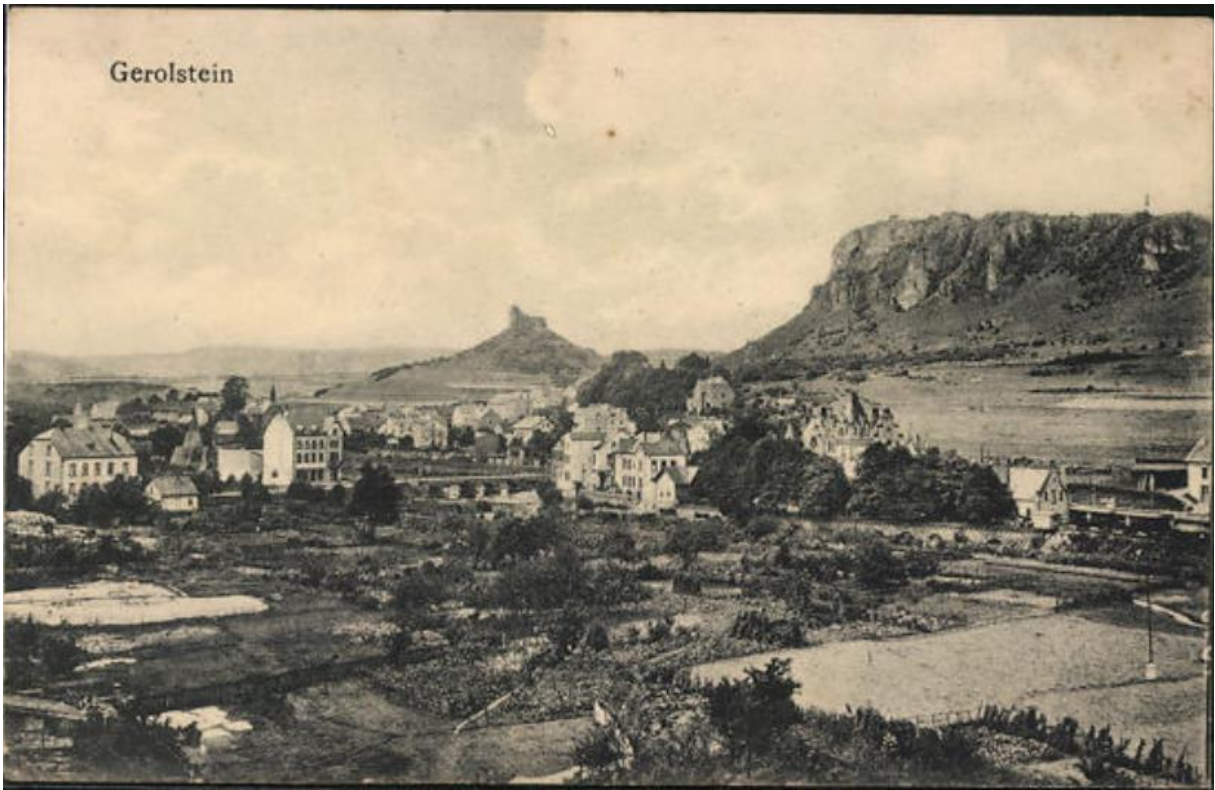


Gerolstein, Ortsansicht mit Villa am Berg (1901)

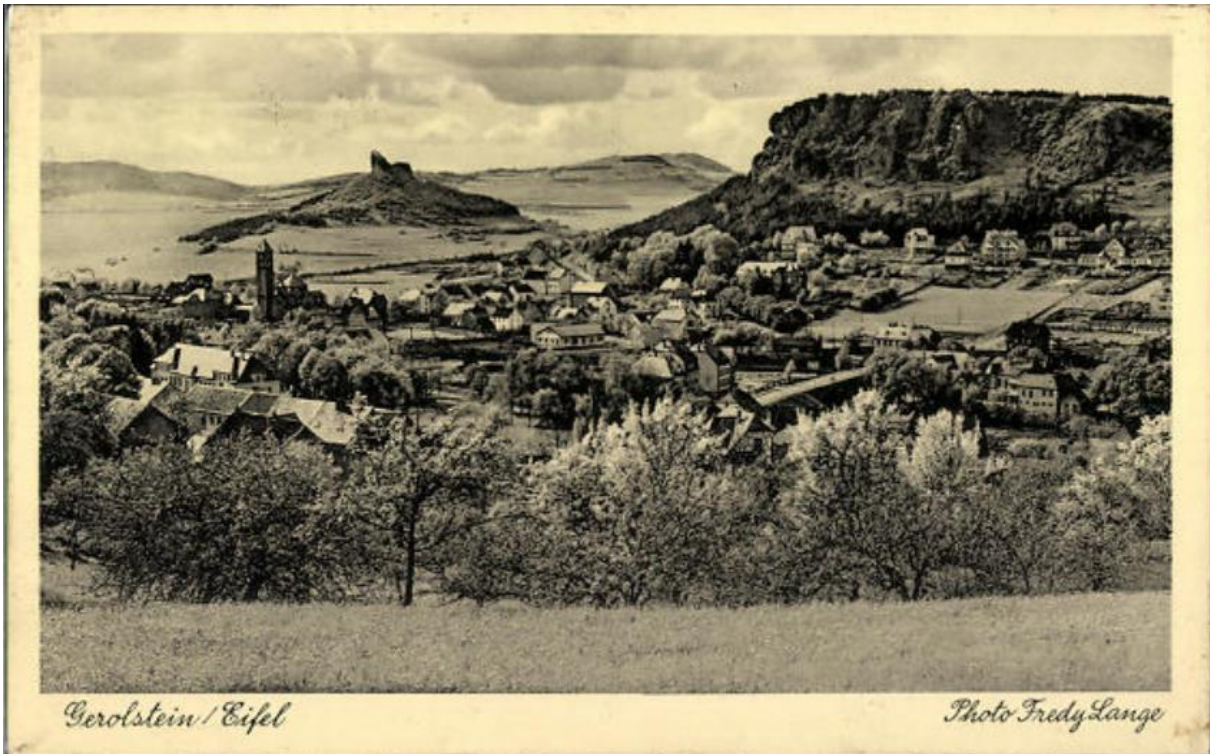


**Bahnhof, Sarresdorf (1910)**

Gerolstein

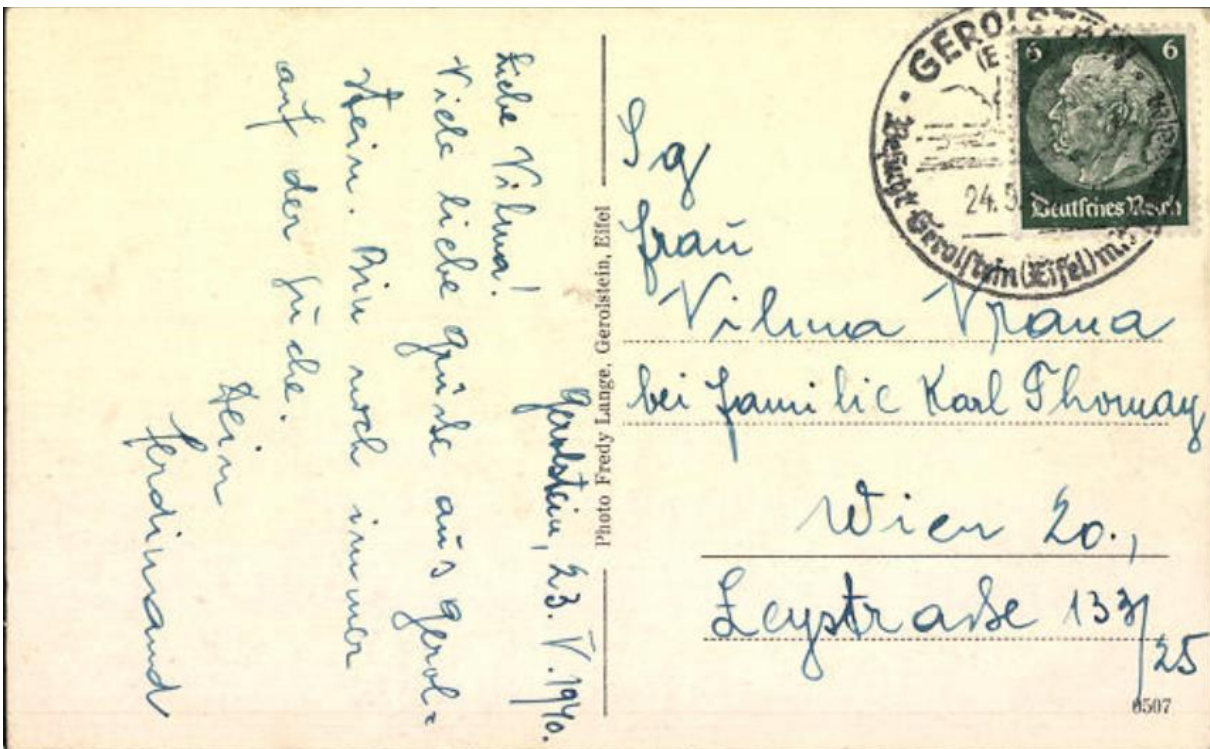


Bahnhof, Sarresdorf (1915)



Gerolstein / Eifel

Photo Fredy Lange



Liebe Vilma!  
 Viele liebe Grüße aus Gerol-  
 stein. Bin noch immer  
 auf der Höhe.  
 Dein  
 Fredy Lange

Gerolstein, 23. V. 1940.

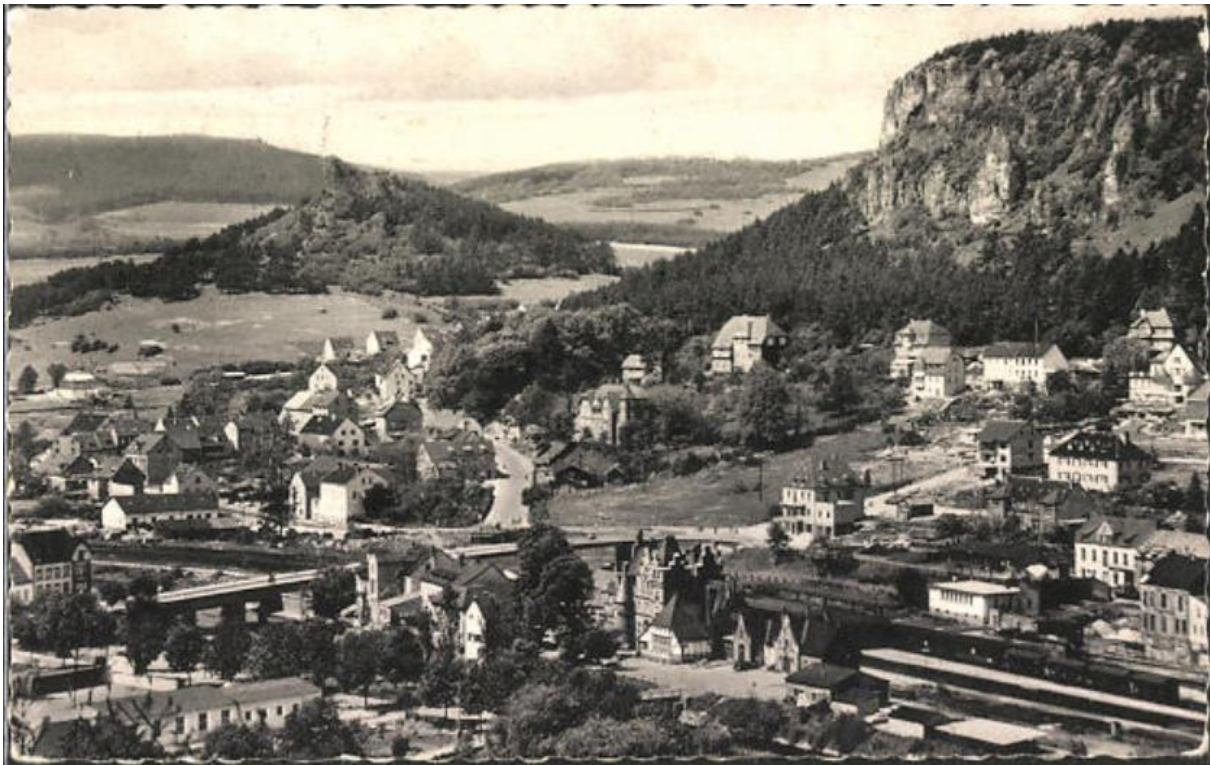
Photo Fredy Lange, Gerolstein, Eifel

Sag  
 Frau  
 Vilma Traua  
 bei Familie Karl Thoma  
 Wien 20.,  
 Leystraße 137/25



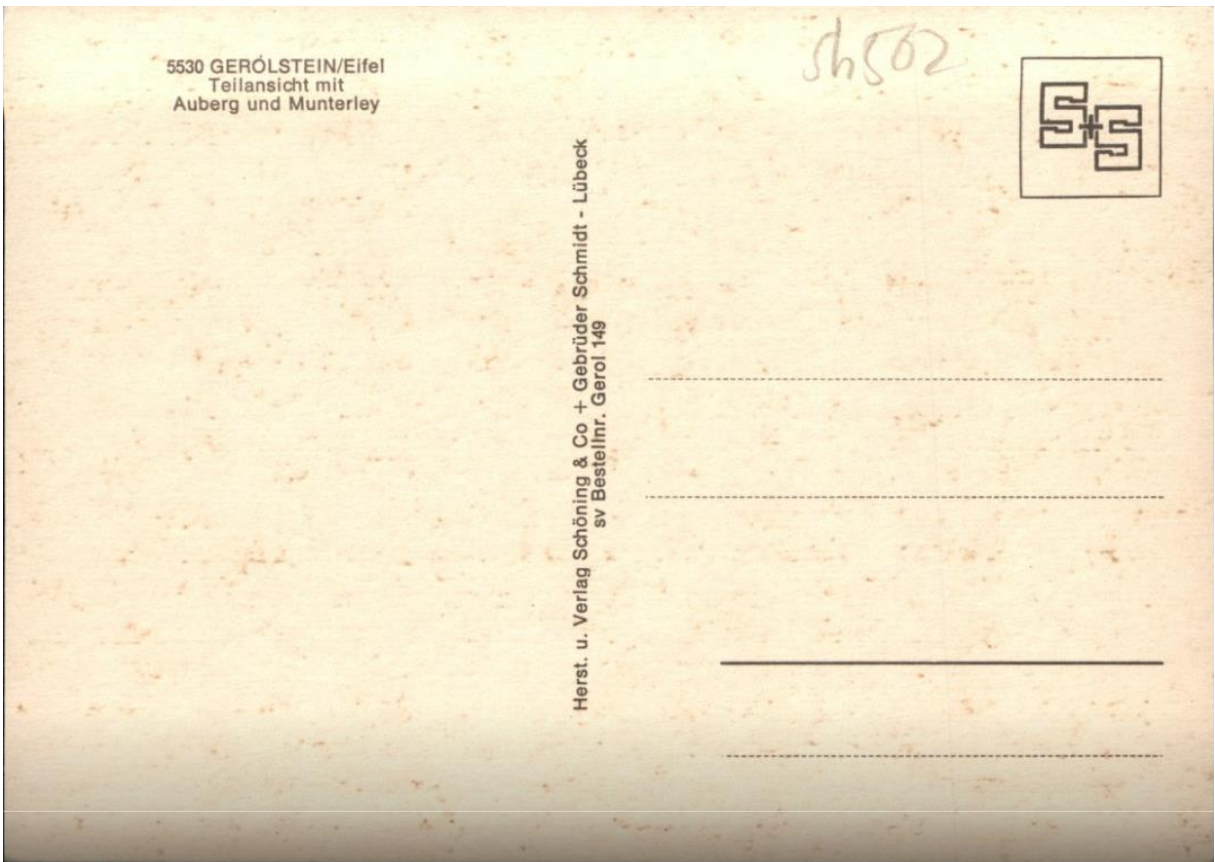
8507

Bahnhof, Sarresdorf (1940)

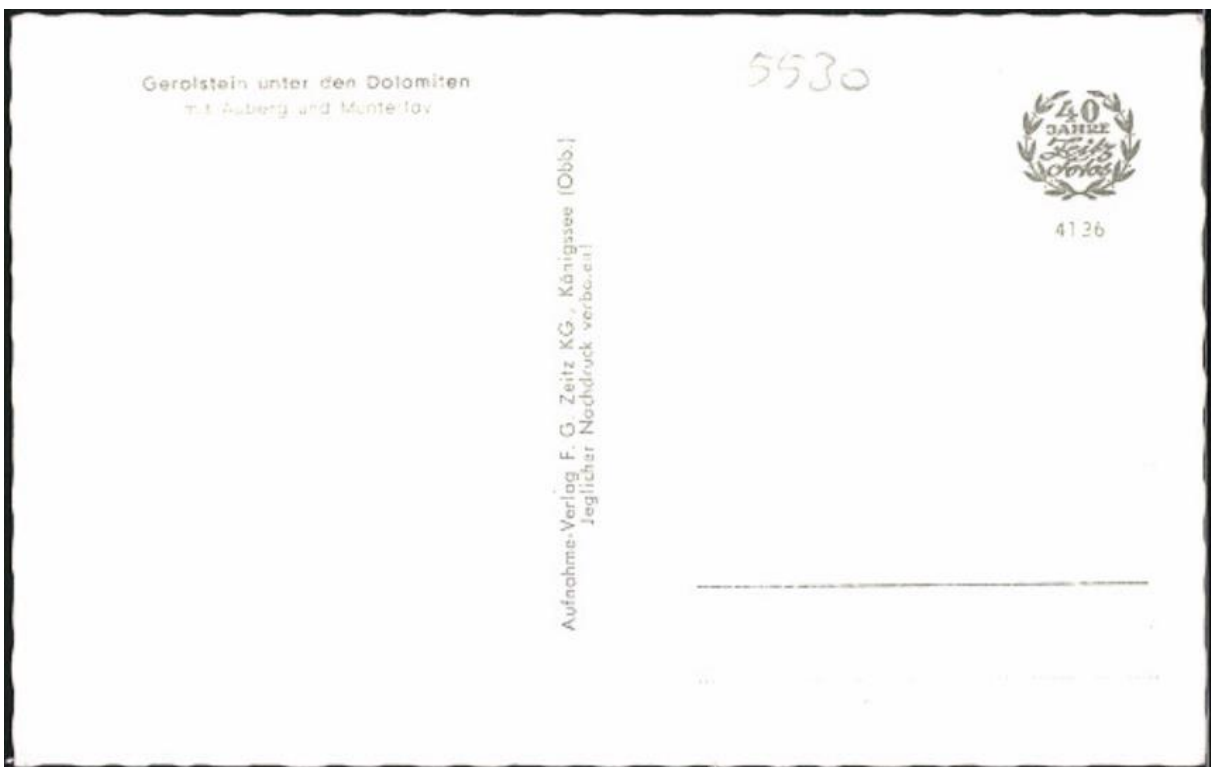


**Bahnhof, Lindenstraße, Sarresdorf (1966)**





**Bahnhof, Lindenstraße, Sarresdorf (1969)**



**Bahnhofsgebiet unter den Dolomiten**



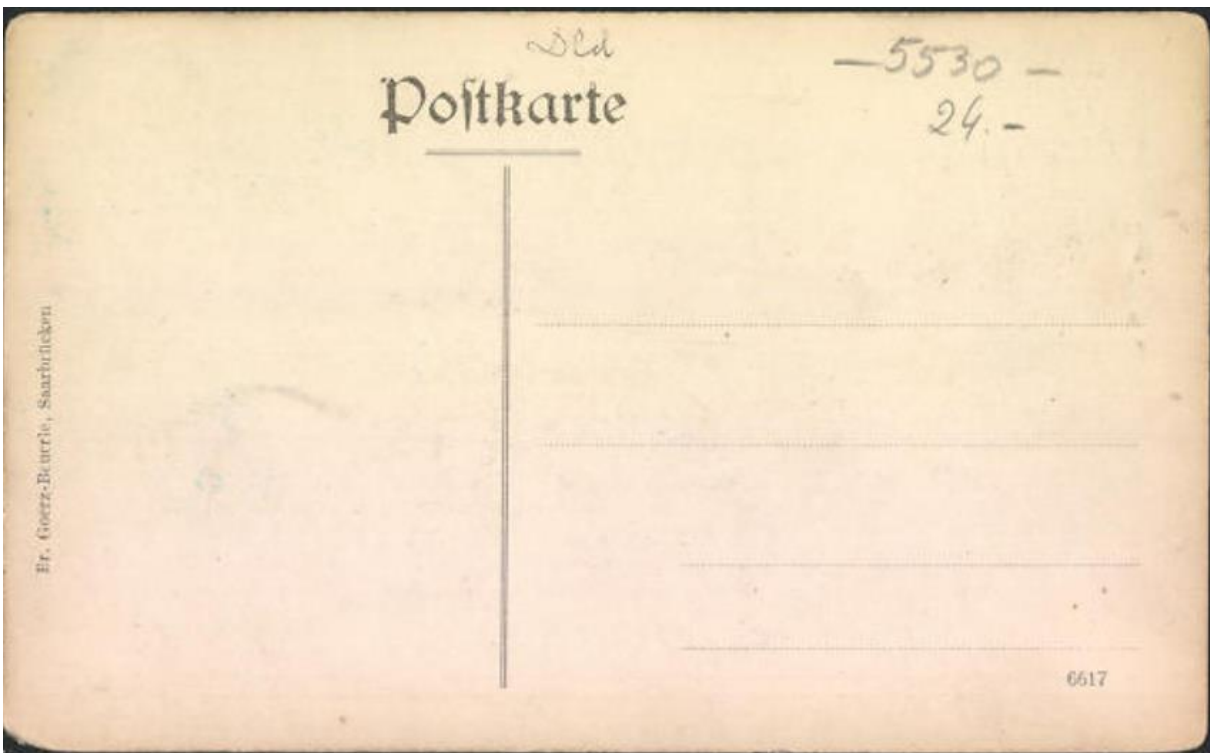
Der Blick von der gegenüberliegenden Seite verdeutlicht, welche Ausmaße das Dolomitmassiv erreicht. Es handelt sich erdgeschichtlich um Reste von Riffen aus dem Devonmeer. Die ehemaligen Korallenstöcke weisen baumähnliche Strukturen auf.

## **Unter der Dolomiten und Munterley**

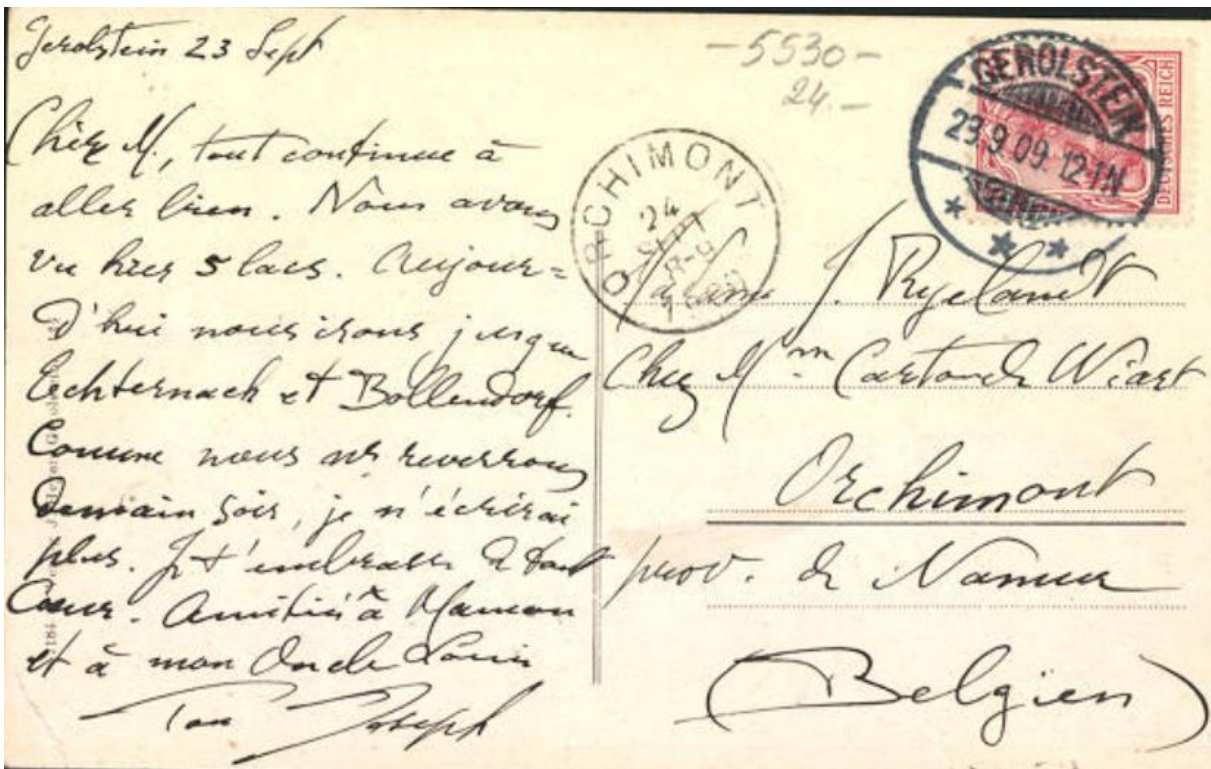


Das waren noch Zeiten! Bis in die 1970er-Jahre hinein zischte und dampfte es noch im Bahnhof Gerolstein. Im Hintergrund sieht man die Felsmassive der Munterley und des Aubergs.





**Bahnhofsgebiet**



Gerolstein /Eifel, Teilansicht (1909)



Gerolstein-Auberg und Munterley,



Gerolstein-Auberg, Totalansicht mit Munterley (1912)



Nr. 3027 (Eifel). Gerolstein mit Munterley,  
Linde und Aüberg.

Künstlerkarten-Verlag von Karl Rud. Bremer & Co., Köln a. Rh.

Four horizontal dashed lines for an address, followed by a solid horizontal line for a return address.

**Gerolstein, Ortsansicht mit Munterley, Linde und Aüberg**





GEROLSTEIN. Auberg und Munterley

5530



E. P.



541

Gerolstein, Auberg und Munterley



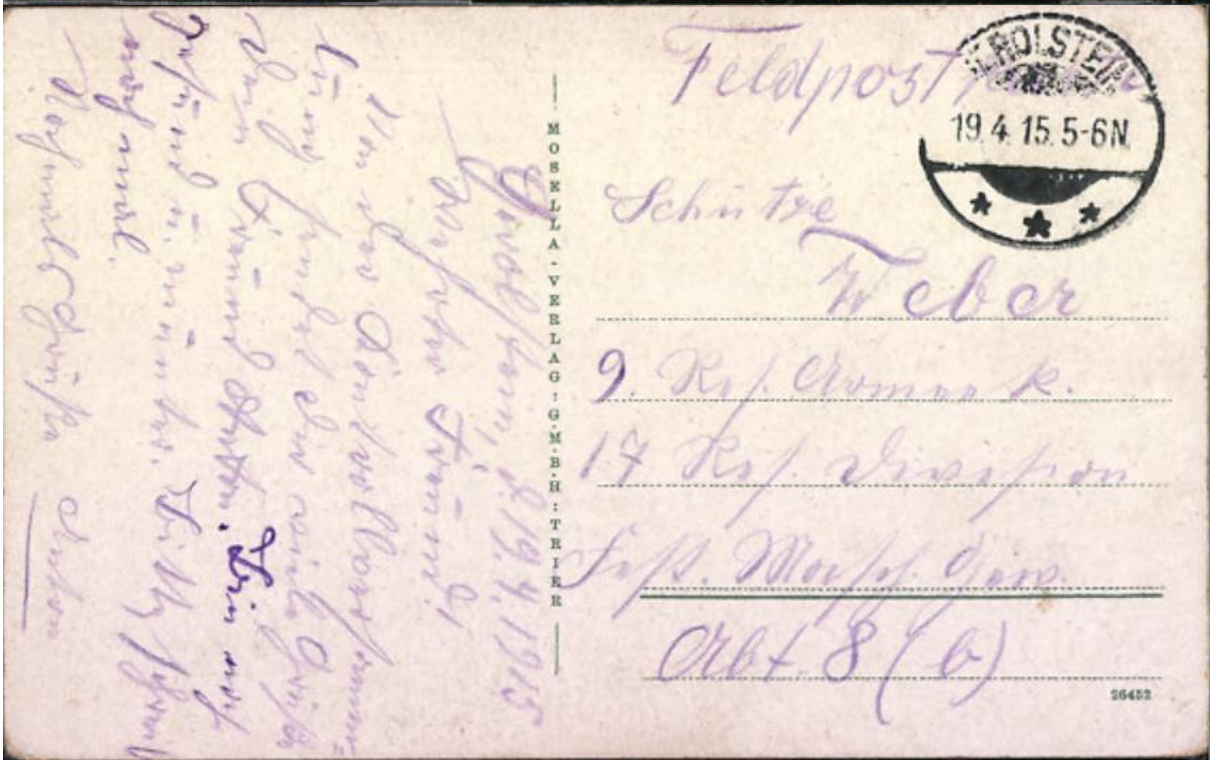
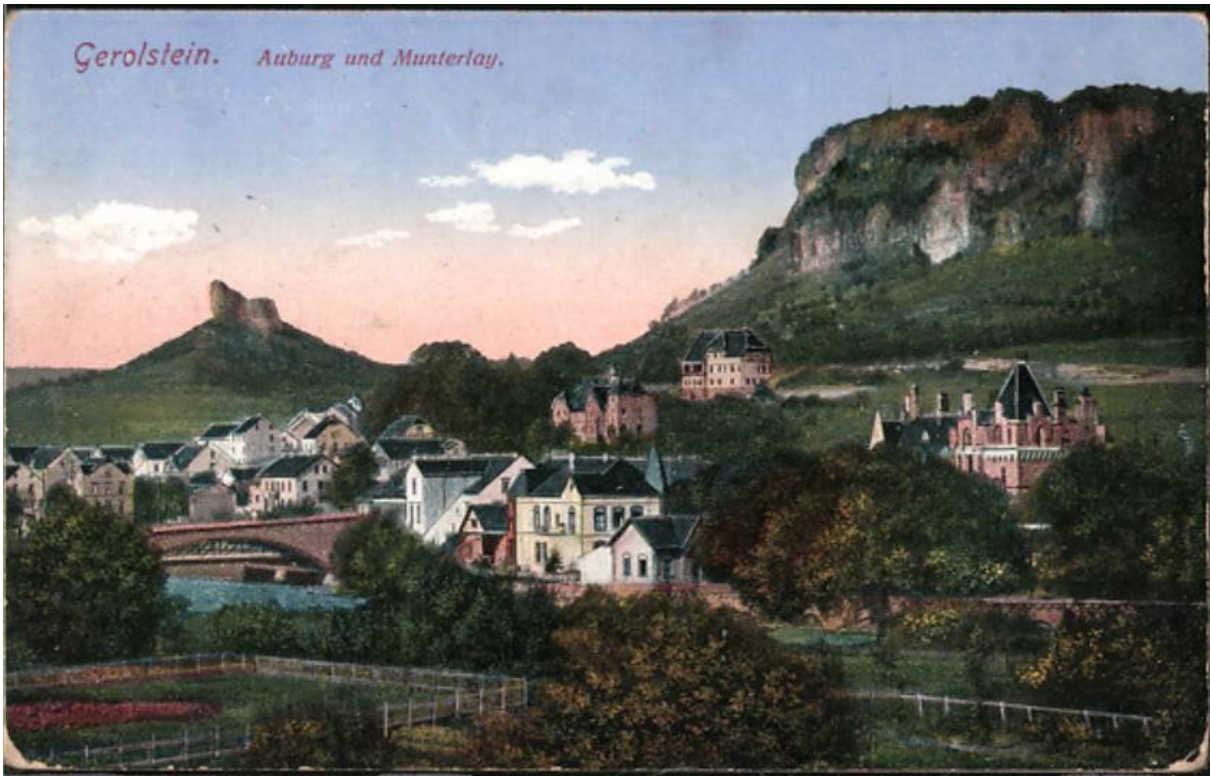
GEROLSTEIN Auberg und Munsterlei.

1530

201221



62



Gerolstein, Blick auf die Auberg und Munterley (1915)



*Grass aus Gerolstein*



**Gerolstein, Flusspartie mit Brücke (1902)**



*Gruss aus  
der Eifel*

*Gerolstein      Partie an der Kyll*

Verlag von M. Hopmann, Gerolstein. Verkauf von Petrefacten, Eifeler Mineralien u. Gesteinen etc.

*Sonntag, 6 Juli 12*

*5530*

**Postkarte**

.....

.....

.....

.....

**Gerolstein, Partie an der Kyll**



Sommerfrische GEROLSTEIN (Eifel)

Partie an der Kyll

Postkarte

Weltpostverein. Union postale universelle.

-5530-  
24-

Nr. 55. Fritz Flamm, Kunstanstalt, Gerolstein.

**Gerolstein /Eifel, Partie an der Kyll mit Brücke**



*Luftkurort Gerolstein i. d. Eifel.*

786

Postkarte—Carte postale

5530

Nr. 10. Fritz Fiamm, graphische Kunstdruckerei, Gerolstein.

Weltpostverein — Union postale universelle  
 Levelező-Lap — Cartolina postale — Post card  
 Correspondenzkarte — Karta korespondencyjna  
 Korespondenčni listek — Briefkaart — Dopisnice  
 Brevkort Brev-Kort — Открытое-письмо —  
 Должна карта



Four horizontal dashed lines for writing an address, with a solid line at the bottom.

**Gerolstein i.d. Eifel, Panorama**



Gerolstein Kyllbrücke.

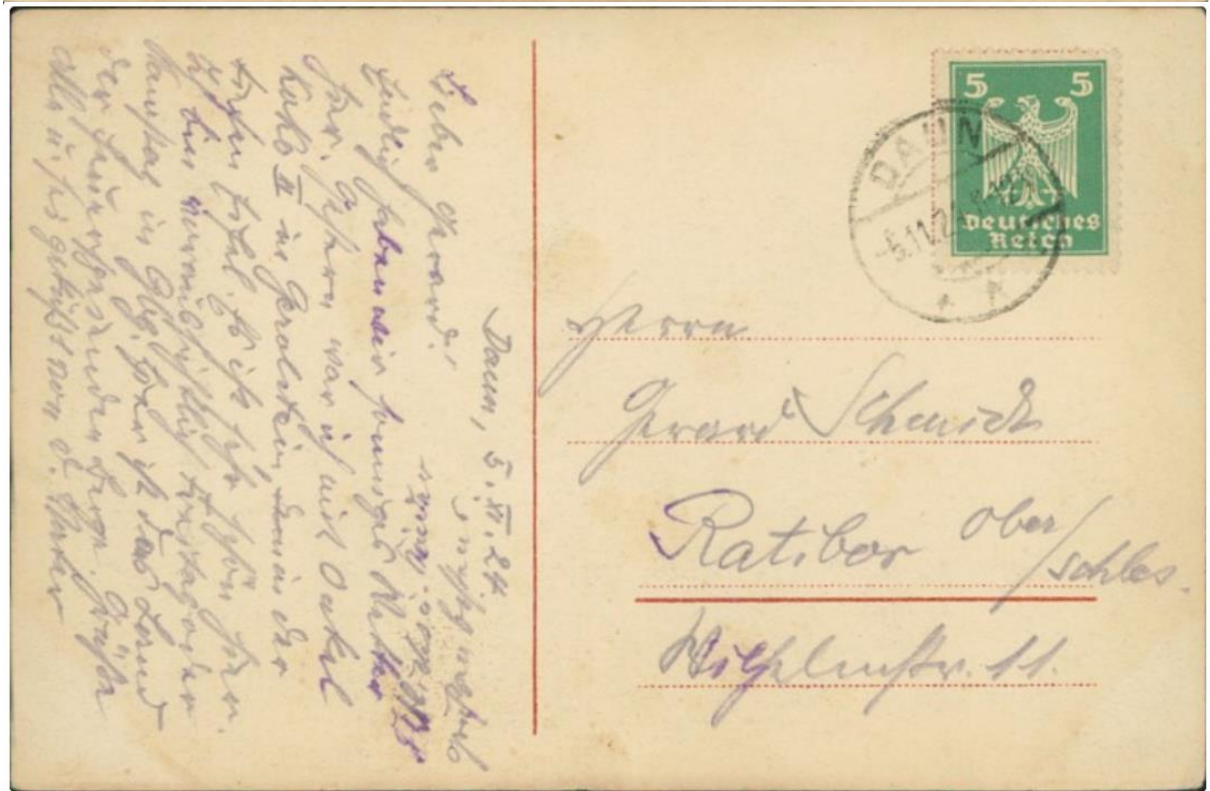
Bien le bonjour  
 et mille baisers à  
 Mon adresse  
 M<sup>lle</sup> Williams <sup>Postfach</sup>  
 chez Geibtskirchen <sup>Markt</sup>  
 à Düpproach  
 Post Müllesborn  
 Eifel. Henri.

Monsieur  
 Henri Wirth  
 à Metz  
 rue des allemands 25

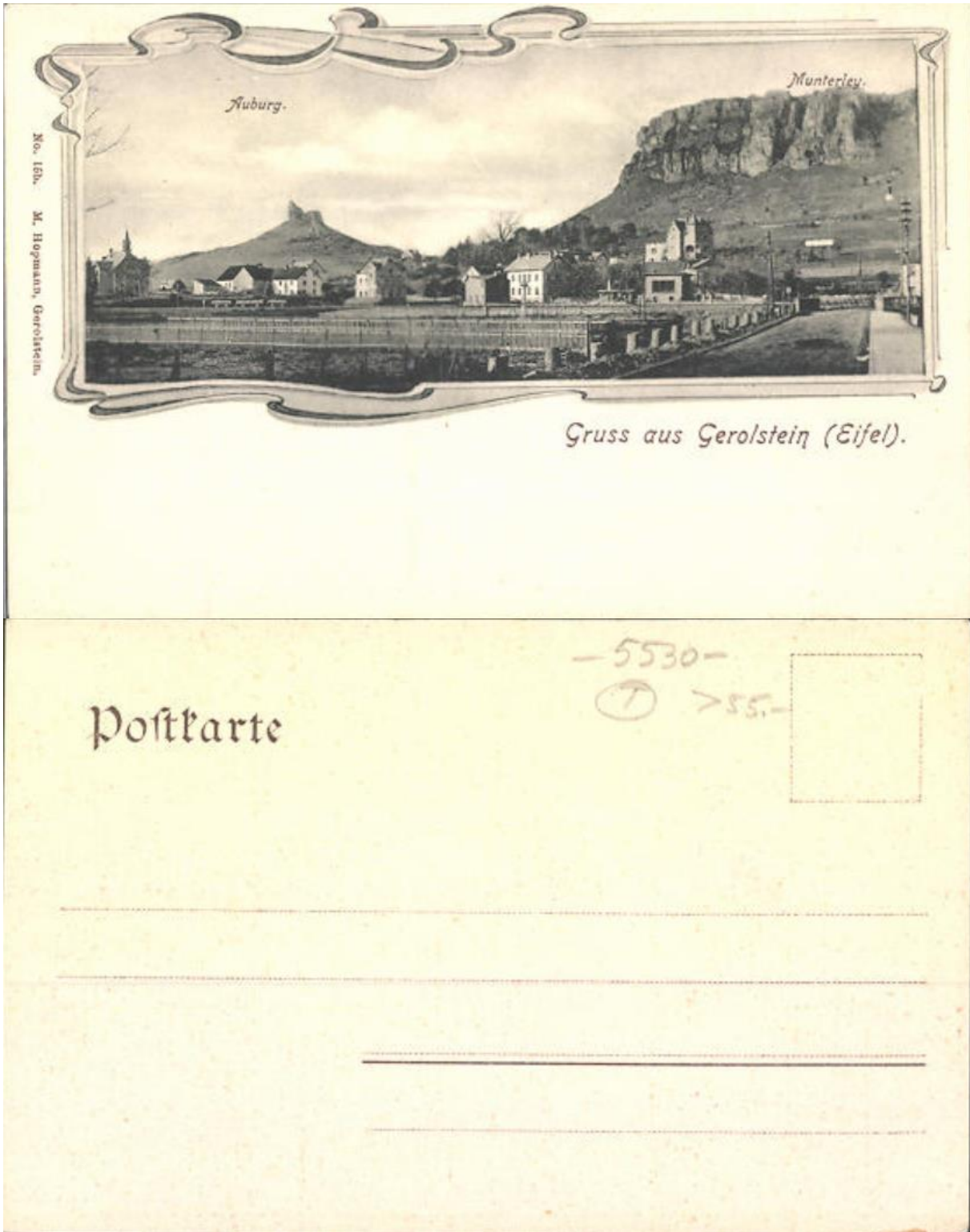
A. 09364

Gerolstein, Kyllbrücke mit Hotel-Eifeler-Hof (1908)





**Gerolstein, Gerolstein im Schnee (1924)**



No. 12b. M. Hopmann, Gerolstein.

Auberg.

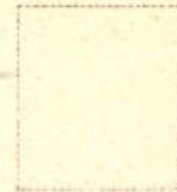
Munterley.

Gruss aus Gerolstein (Eifel).

Postkarte

-5530-

ⓧ >55.-



Gerolstein /Eifel, Ortsansicht mit Auberg und Munterley



## Munterley und Auberg



Bei Gerolstein umfließt die Kyll in einem großen Bogen die mächtigen Dolomit- und Basaltmassive. Zum Gesamtmassiv gehören unter anderem der Auberg, die Munterley, Hustley, Burgberg, Heiligenstein und Drohende Ley. Die Munterley-Hochfläche erreicht eine Höhe von 481,5 Meter. Von hier aus gelangt man zum Trockenmaar Papenkaule und zum Buchenloch.