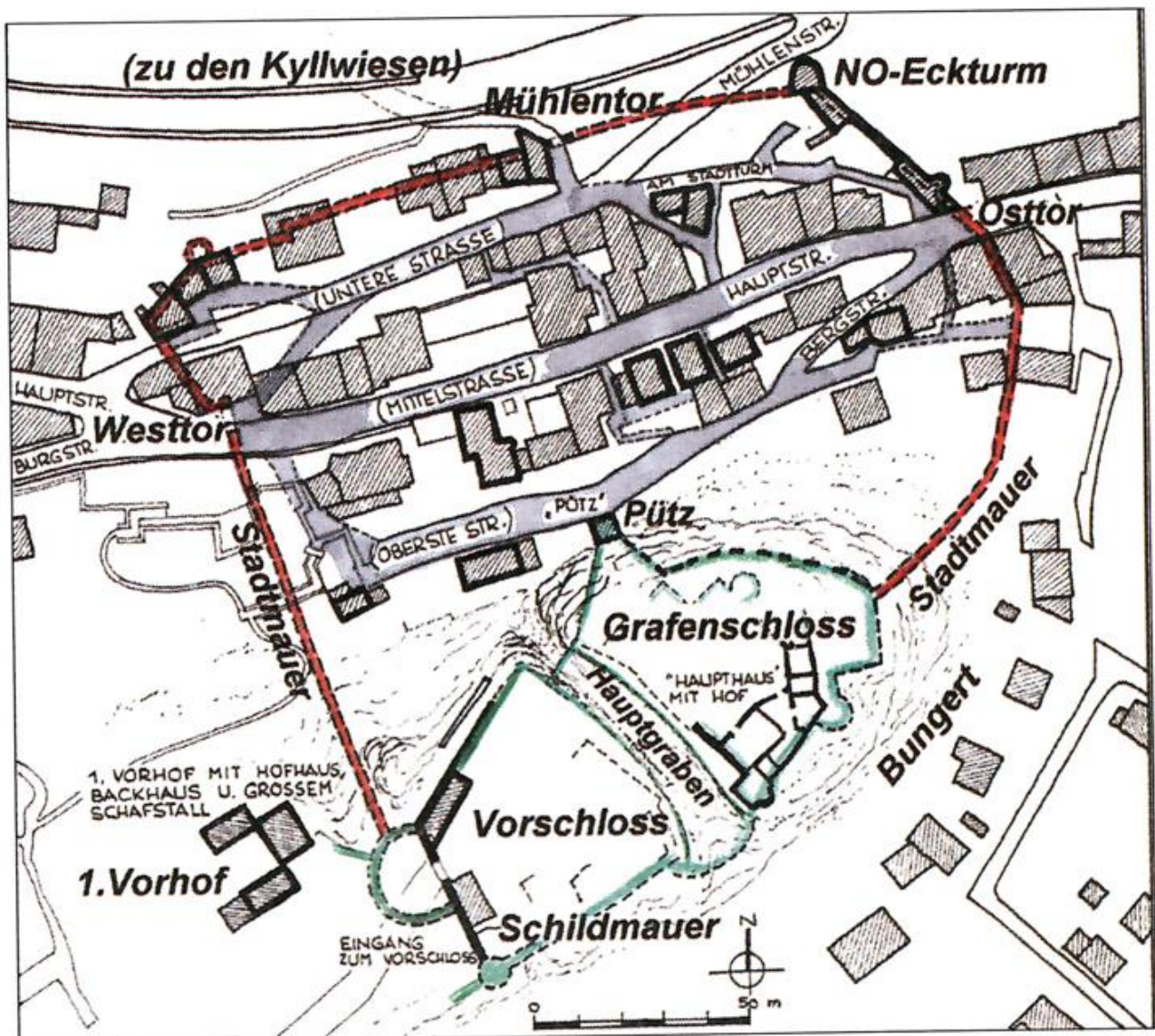


Kylltal von Pelm gesehen



Alter Stadtkern (Flecken) sowie grobschematische Abgrenzung der Schlossanlage (grüne Umrandung)
Gezeichnet ist die heutige Bebauung. Die älteren Gebäude sind deutlicher herausgestellt, ebenso die früheren Straßen und Wege sowie der ungefähre Verlauf der Stadtmauer nach Wackenroder (rot hervorgehoben). (Karte: Karl-Heinz Böffgen, mit Ergänzungen des Verfassers)



Gruss aus Gerolstein.

Deutsche Reichspost
Postkarte

8K

Zum Aufkleben
der
Freimarke

An

.....
.....

in

Wohnung

(Straße und Hausnummer)



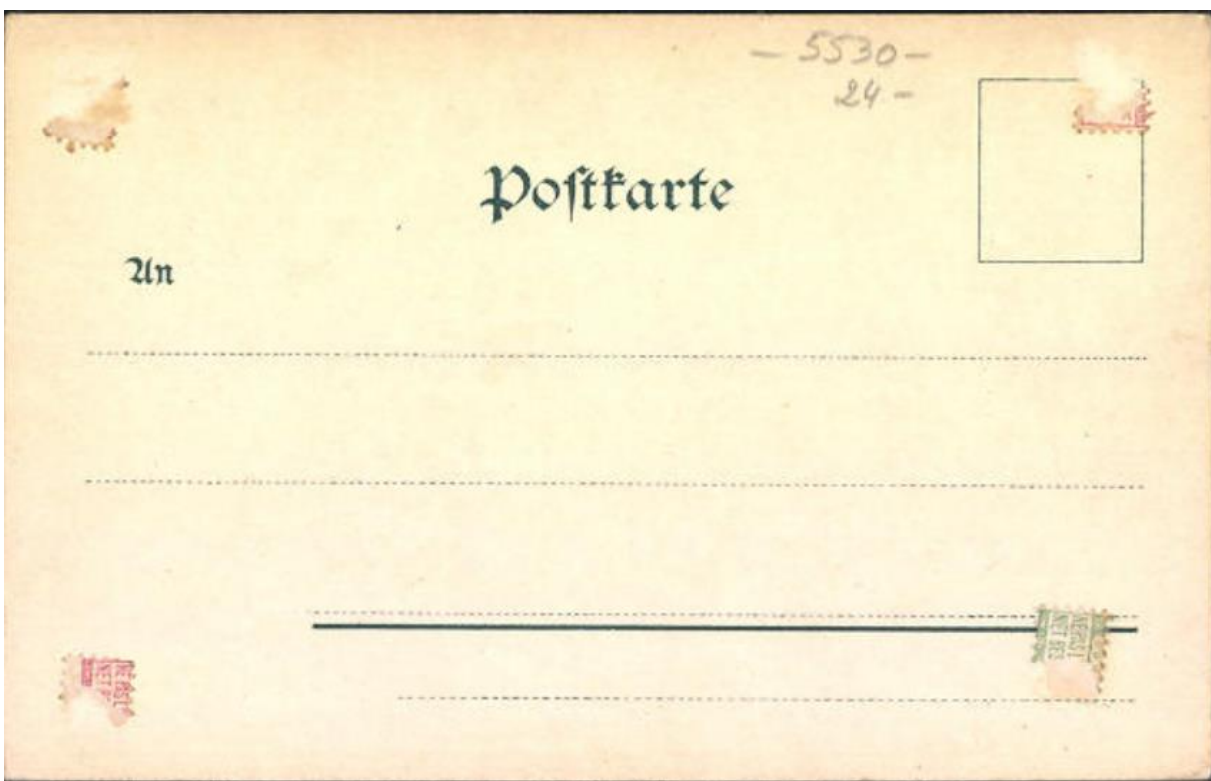
Gruss aus Gerolstein.

- 5530 -
LP -

Postkarte

An

Gerolstein /Eifel, Ortsansicht mit Burgruinen und Fluss



Gerolstein, Panorama der Stadt mit kleinem Fluss



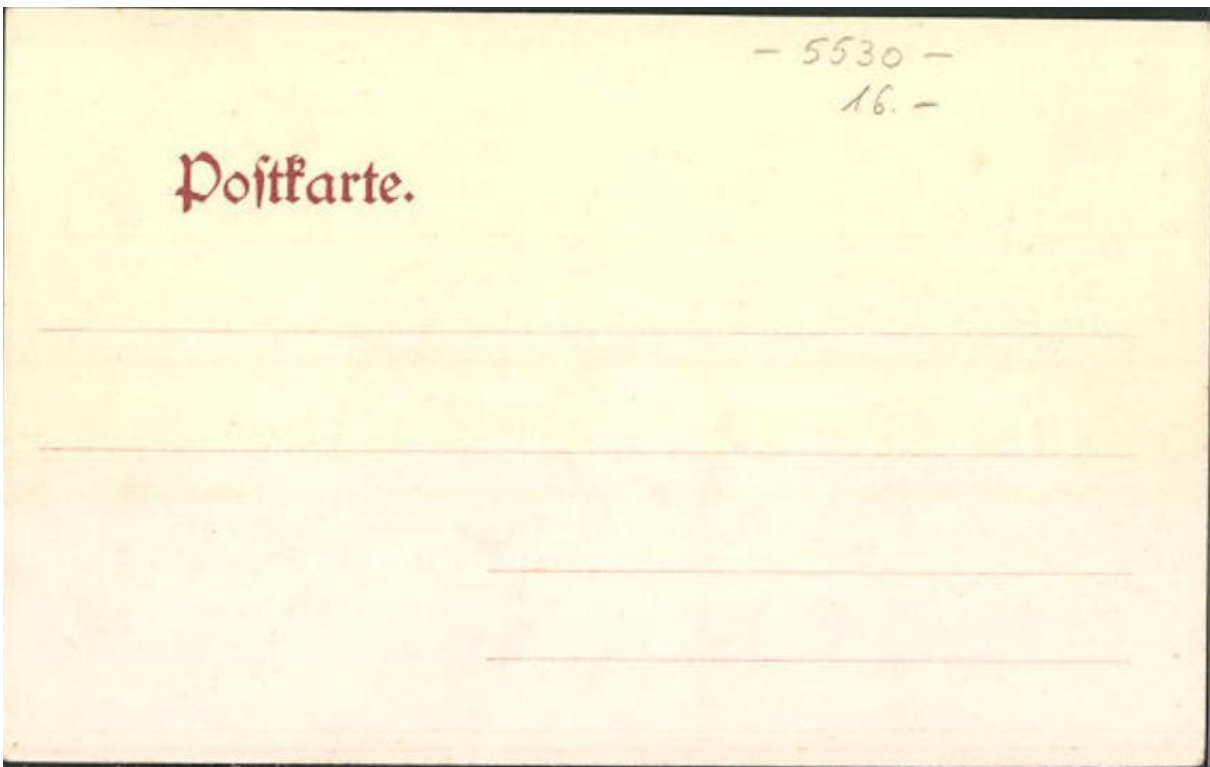
Palm mit Ruine Kasselberg

Phot. Frsky Lange

Ansicht von Gerolstein aus Richtung Kasselburg Pelm



Gerolstein, Talblick mit der Ortschaft (1905)



1904: Stadtansicht



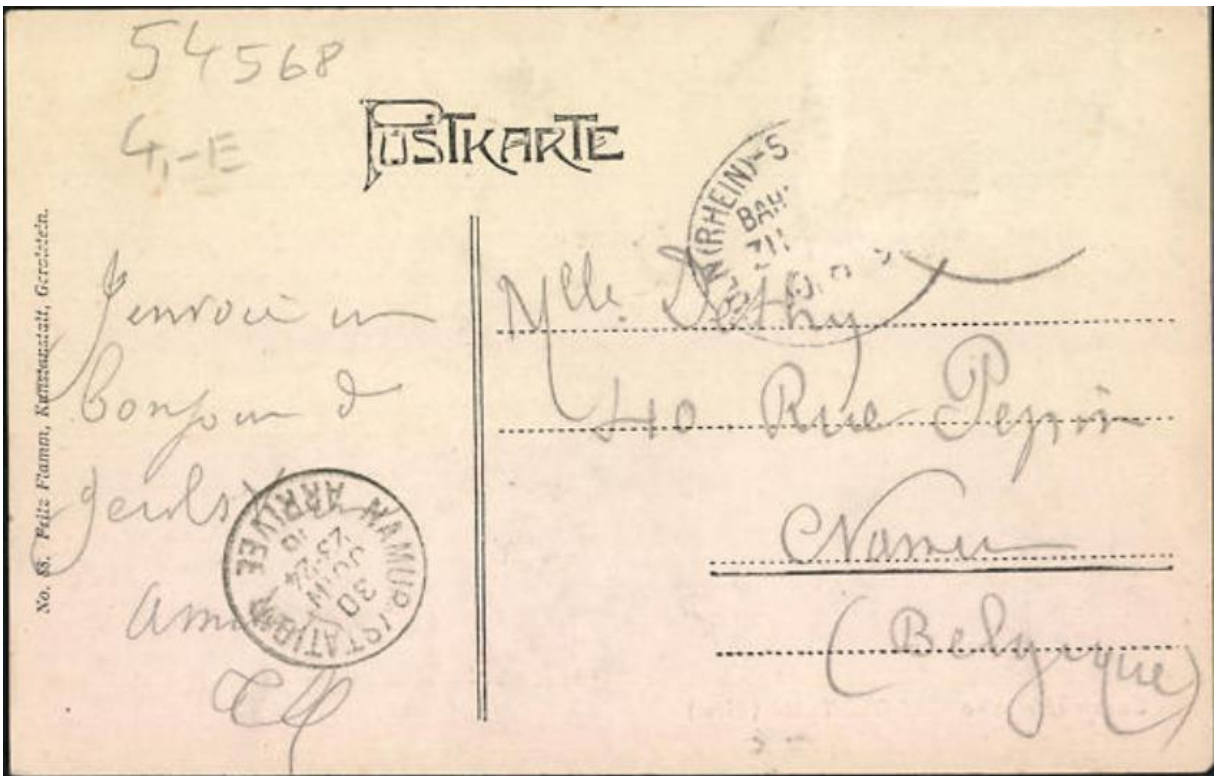
8. Gerolstein kurz nach der Jahrhundertwende. Die Gerolstraße ist schon bebaut, die heutige Heiligensteinstraße noch ein Feldweg. Schöwers Haus (am Bildrand rechts) wurde 1900 erbaut. Kuhl's Haus ('Ures', erbaut 1863) war bei einer Epidemie Isolierstation. Mensch und Vieh, die in die Stadt kamen, mußten mit den Füßen auf eine Lösung Chlor-Kalk treten zur Desinfektion. In der 'Rektoratschule' hinter Krahé's Haus war die Apotheke des Herrn Brunner bis zu seinem Tod 1893. Dort stand auch ein Heiligenhäuschen, das 'Pantaleon Daubach und Ehefrau Barbara' hatten errichten lassen. Damit war an beiden Ortsenden ein religiöses Denkmal; von dem bei Kleifgen/Schüssler ist heute noch der Antonius-Bildstock erhalten.

Aufnahme 1905.

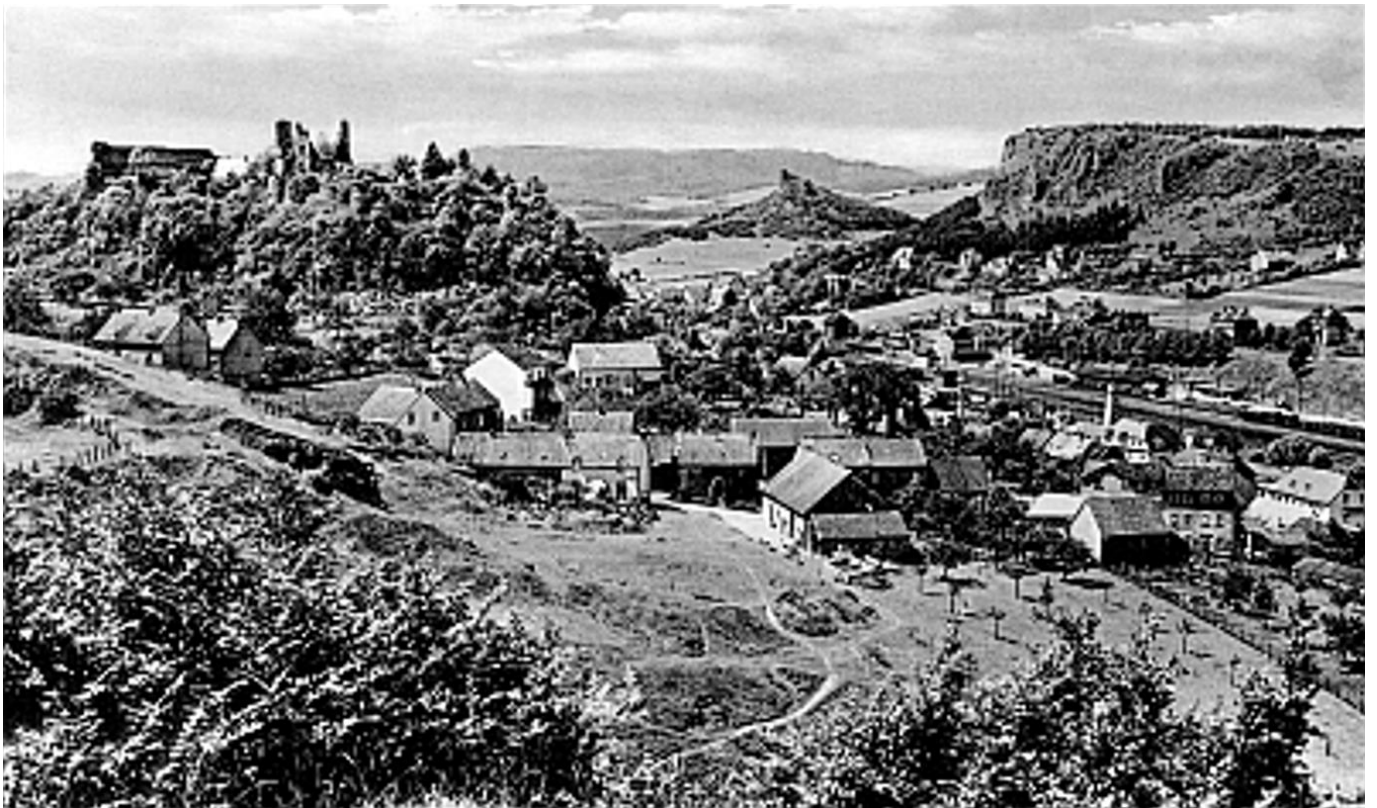
1905: Stadtansicht



Sommerfrische GEROLSTEIN (Eifel)



Gerolstein / Eifel, Gesamtansicht (1923)



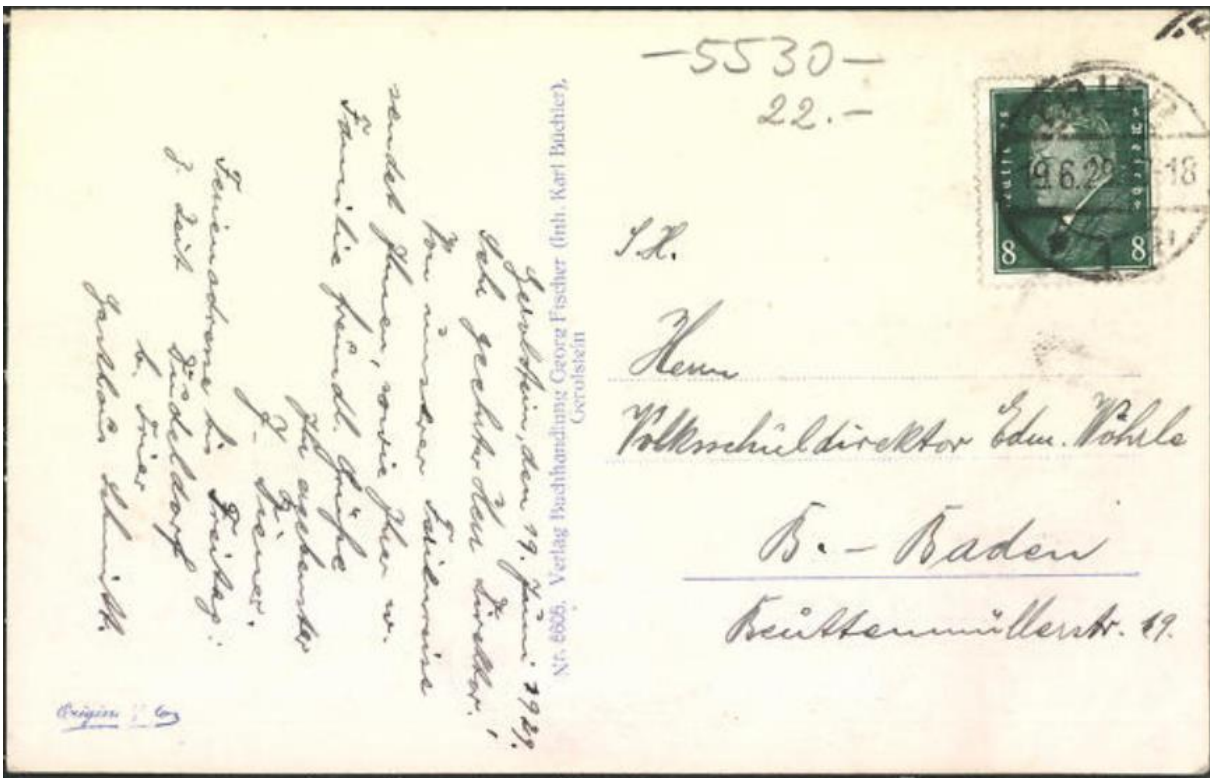
Stadtansicht



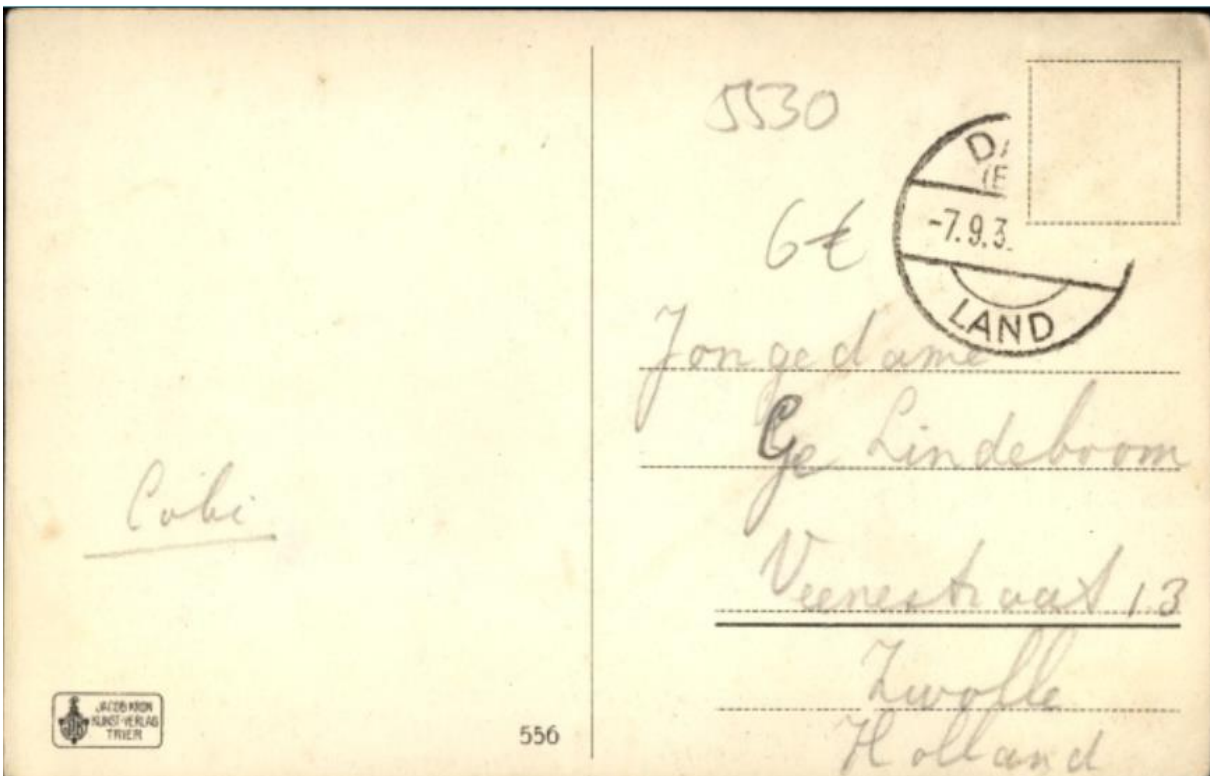
Gerolstein, Totalansicht (1915)



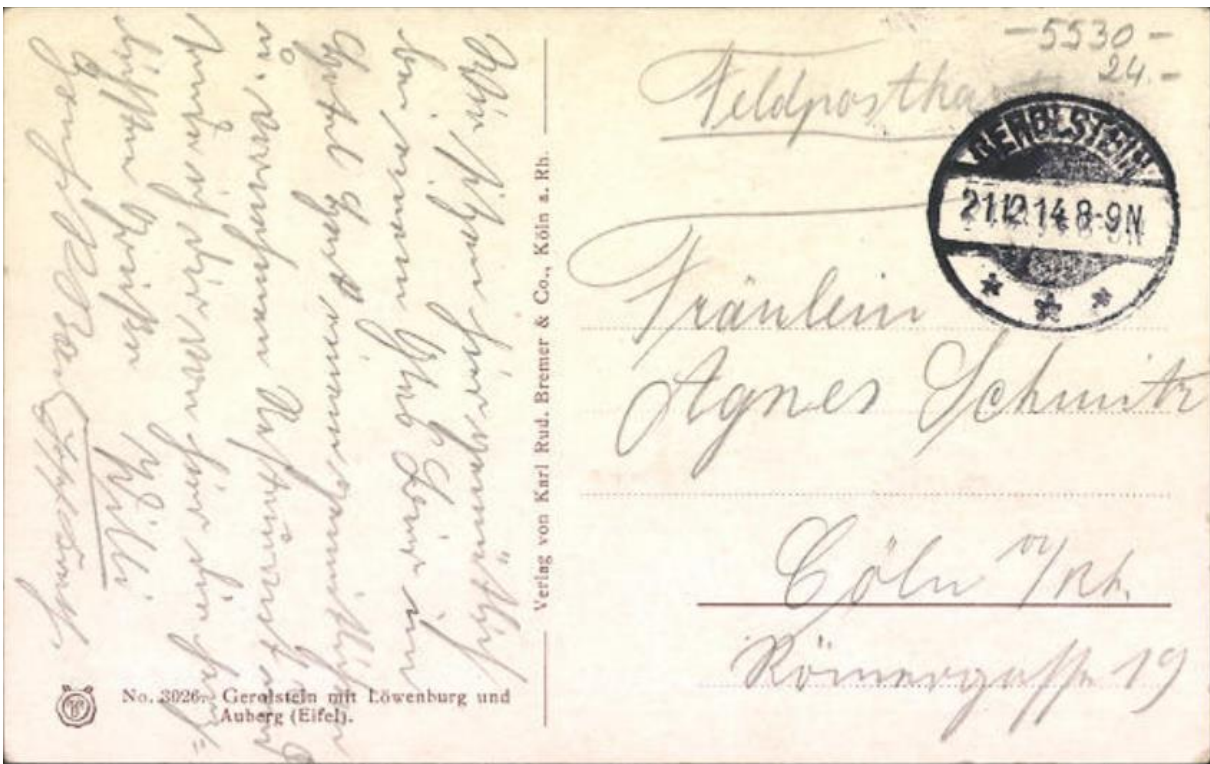
Gerolstein (Eifel) Total



Gerolstein /Eifel, Totalansicht des Ortes mit Ruine (1927)



Gerolstein in der Eifel, Ansicht aus Richtung Oste (193?)



Gerolstein, Ortsansicht samt Burg und Landschaft (1914)



Gerolstein.

Wandgemälde von Prof. F. v. Wille
im Kreishause zu Daun.

Postkarte

5530

A. B. 3. 1914

W. Wille

Druck von A. Bagel, Düsseldorf.

Gerolstein, Ortsansicht mit Burg (1914)



Gerolstein in der Eifel

Gerolstein in der Eifel

Natur und Geschichte schufen vereint aus dem reizvoll im Kylltal gelegenen uralten Eifelstädtchen eine leuchtende Perle im Kranze der Eifelschönheit. Gerolsteiner Mineralwasser und Vorzeitfunde kennt man in aller Welt.

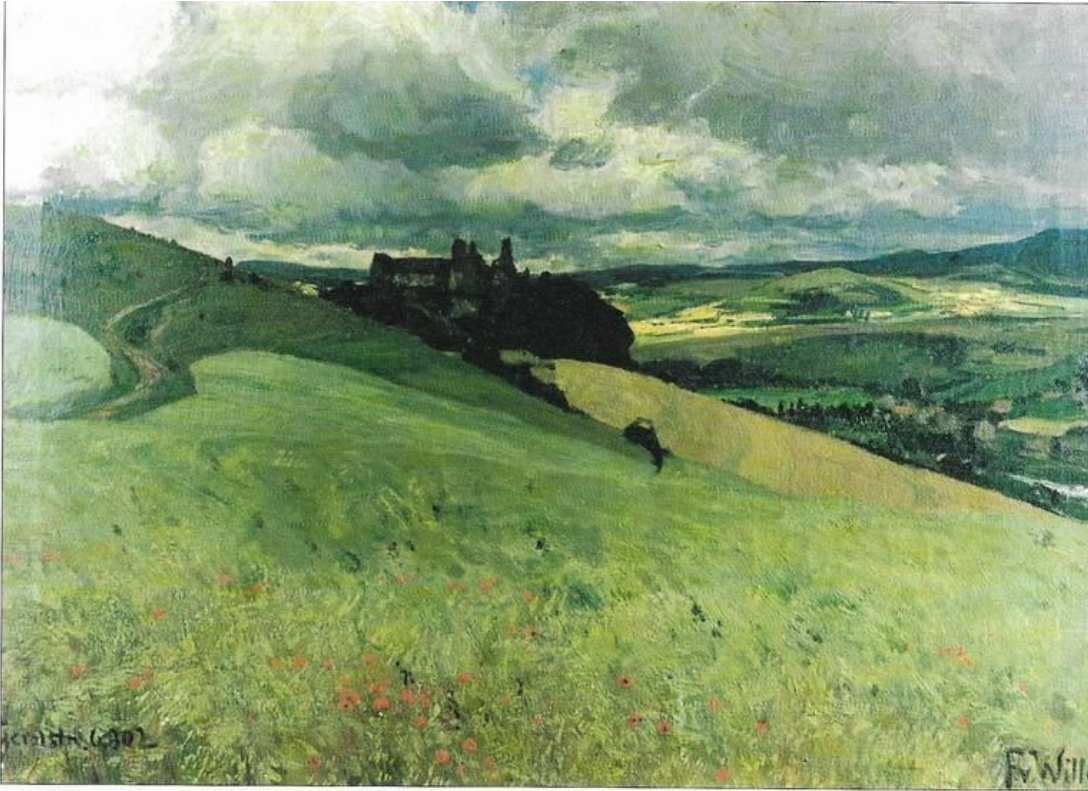
Fritz von Wille • Bildkarte Nr. 72 • Georg Fischer Verlag, Wittlich

W 5530

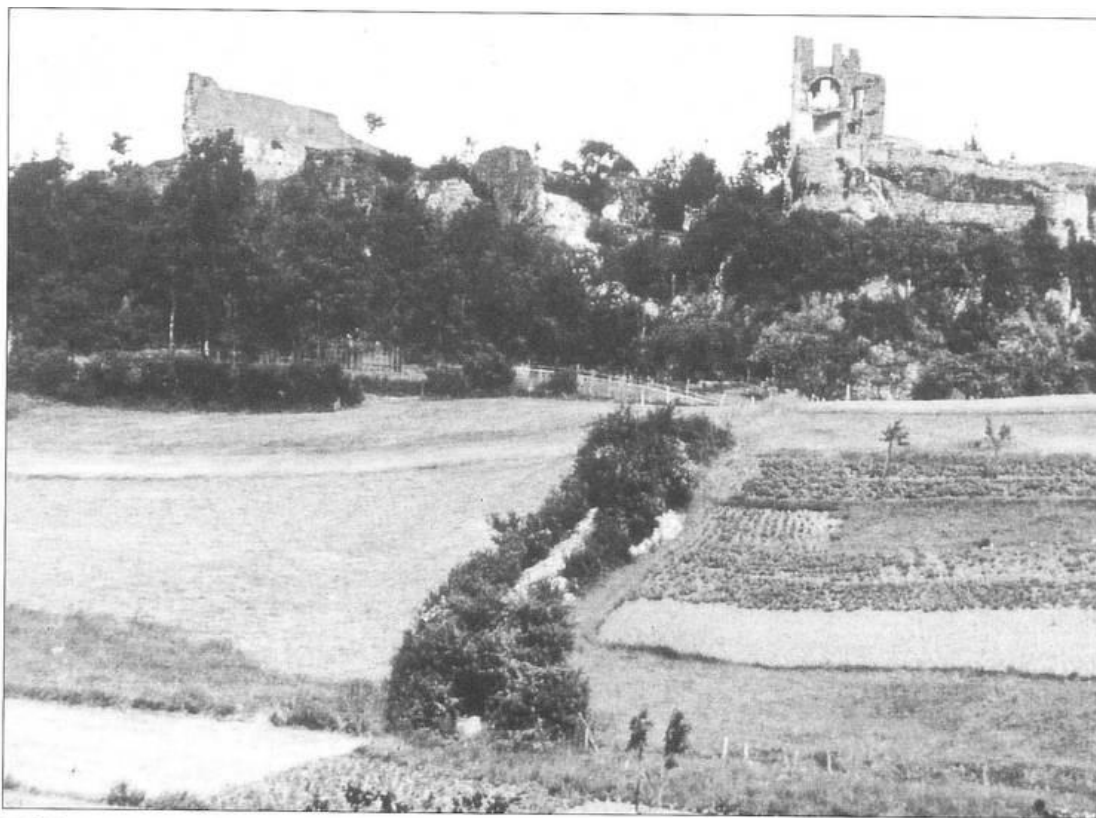
0024

101

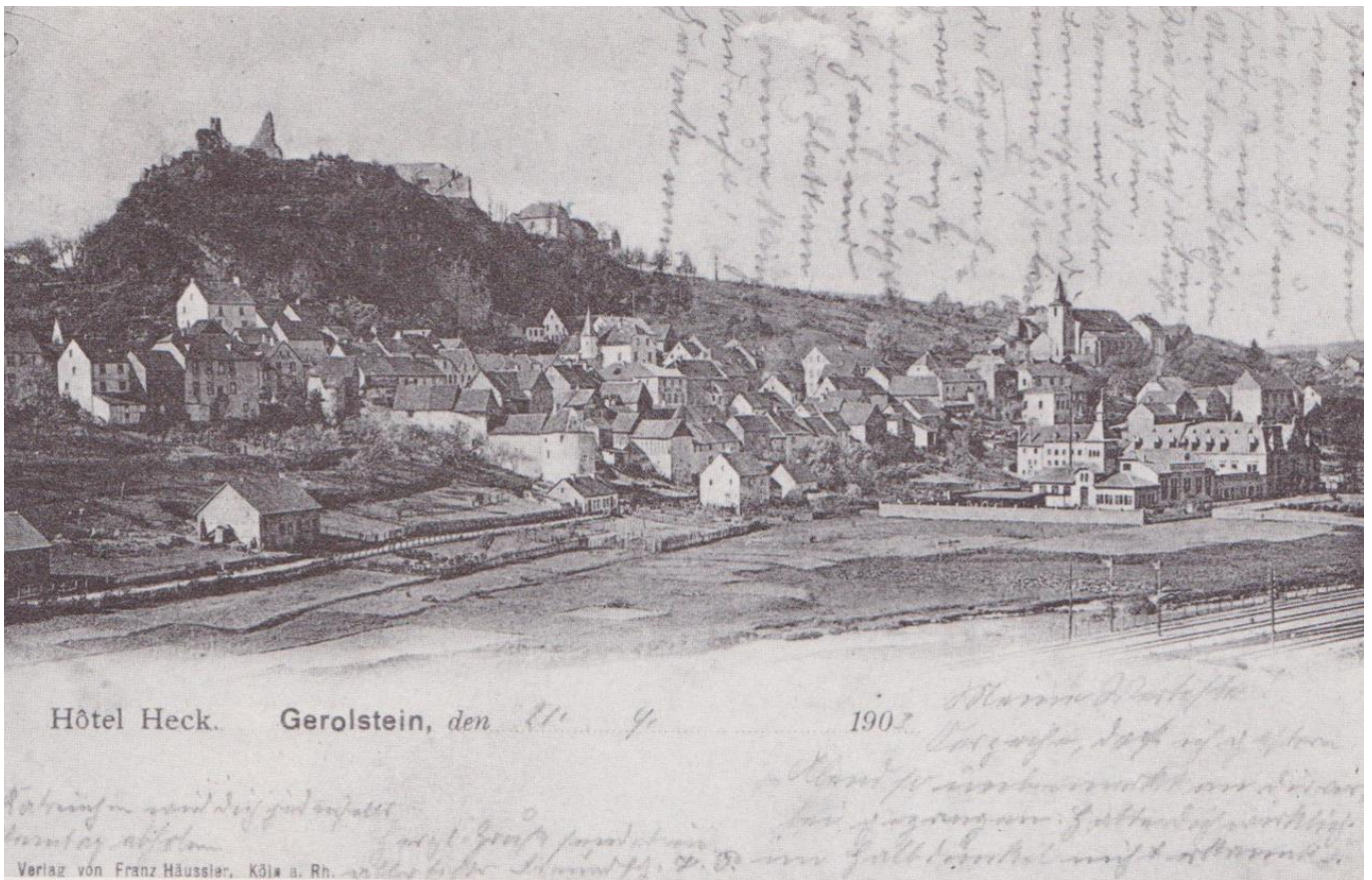
Gerolstein, Ortsansicht im Abendlicht



Ausschnitt aus dem Ölgemälde von Fritz v. Wille „Löwenburg vom Daasberg“, 1902 (Archiv der Stadt Gerolstein)



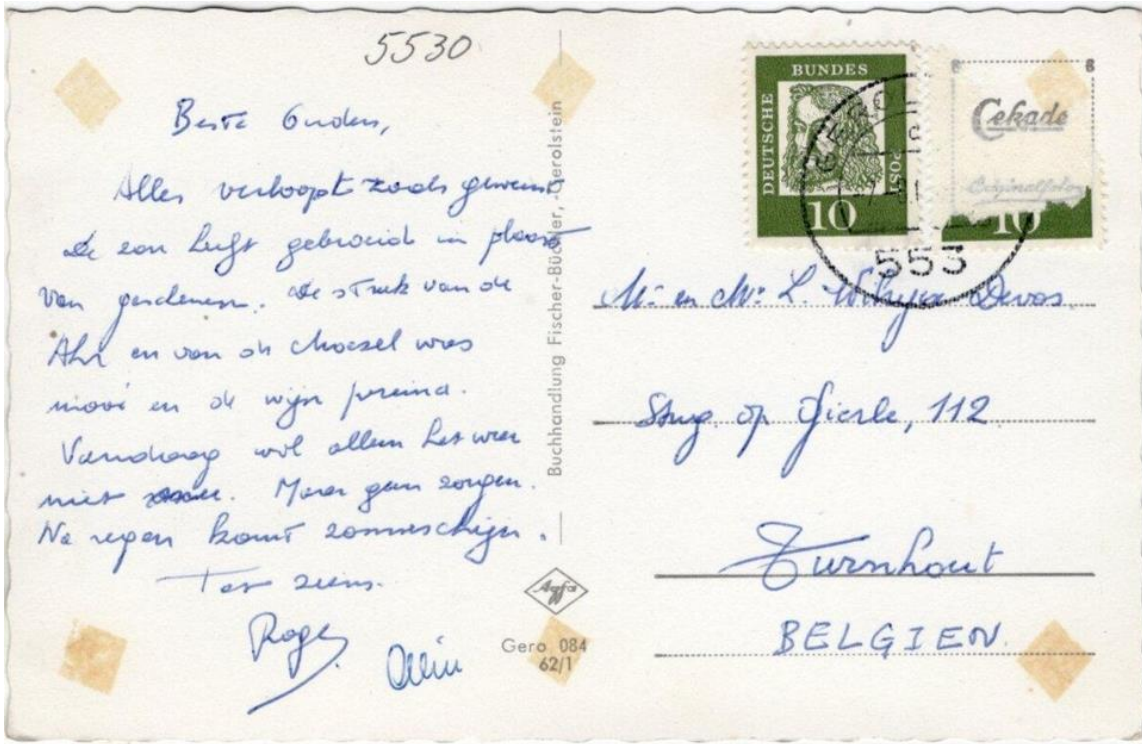
Zwischen Schlossberg und Leunenbach (Lehnenbach) befanden sich im 17. Jahrhundert die gräflichen „Kappesgärten“. Der Feldweg ist der heutige Hubert Rahm-Weg. (Foto: Archiv der Stadt Gerolstein, um 1920)



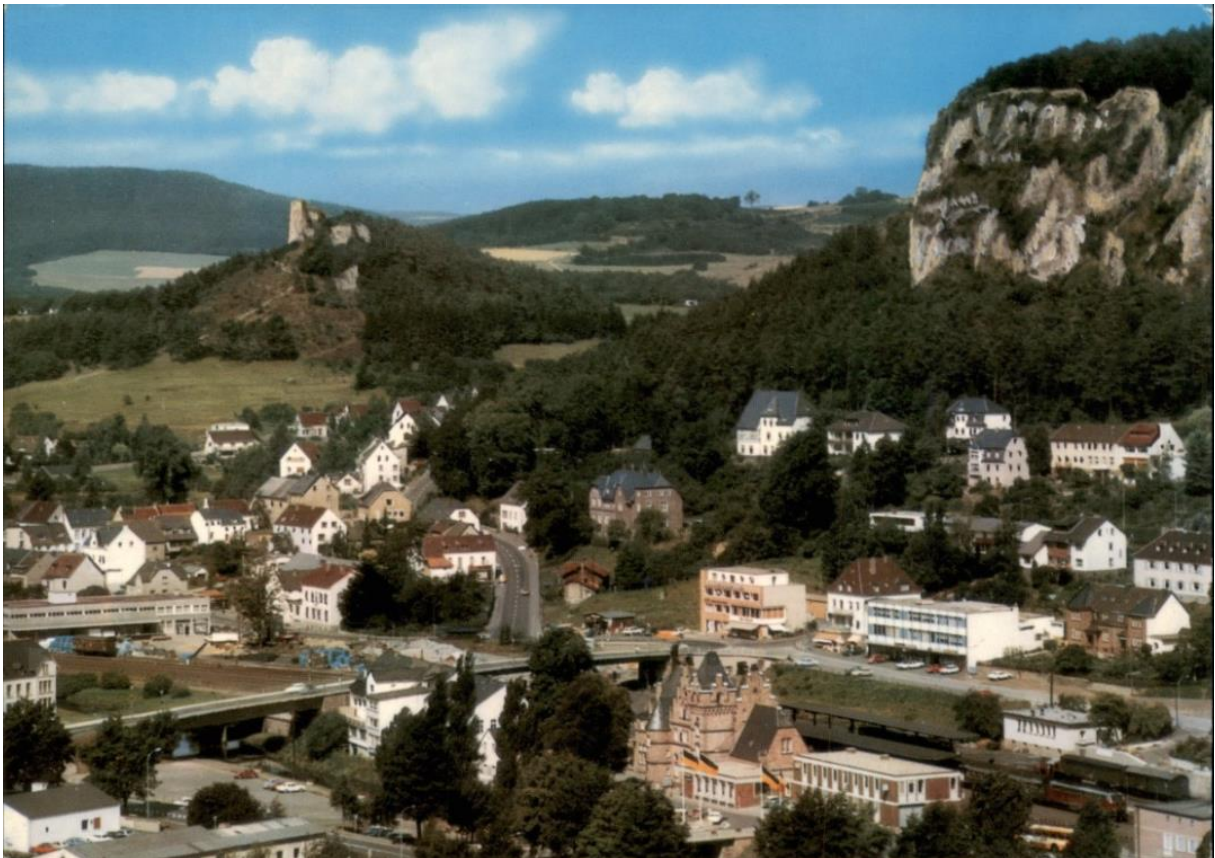
9. Diese Karte, Werbung für 'Hotel Heck', wurde am 21. September 1903 geschrieben. Adressat: Fräulein C.M. Wohlgeboren in Gerolstein. In den Himmel hinein schrieb 'er' einen lyrischen Erguß von Sonnenschein, linden Lüften und Vöglein, die ihn umflattern, und 'er' bittet 'sie' zu entschuldigen, daß er sie 'im Halbdunkel gestern abend nicht erkannt' habe. 'In allerbesten Freundschaft' versichert er, daß Kathrinchen sie am Sonntag abholen werde.

1903: Stadtansicht



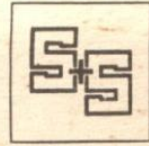


1960



5530 GERÖLSTEIN/Eifel
Teilansicht mit
Auberg und Munterley

sh502



Herst. u. Verlag Schöning & Co. + Gebrüder Schmidt - Lübeck
sv Bestellnr. Gerol 149

Auberg en Munterley – Gerolstein (1969)



Gerolstein

Munsterley mit Anberg



Old
Postkarte

—5530—
24.—

Fr. Goetz-Beuthe, Saarbrücken

6617

Gerolstein /Eifel, Munterley mit Auberg



Gerolstein 23 Sept

-5530-
24-

Cher M., tout continue à aller bien. Nous avons vu hier 5 laes. Aujourd'hui nous irons jusqu'à Echternach et Bollendorf. Comme nous ont reverrons demain soir, je n'écrirai plus. J'ai embrassé à fond mes parents. Amitiés à Mamou et à mon Oncle Louis

(au) Joseph

CHIMONT
24
24

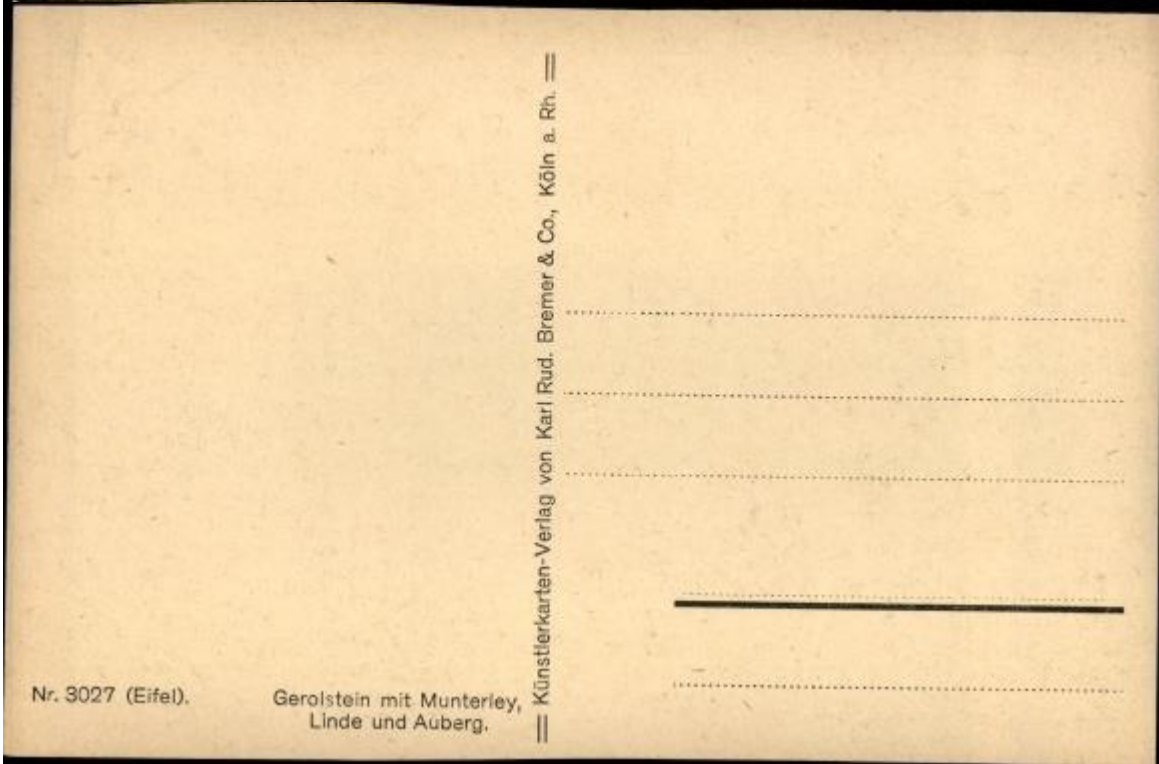
GEROLSTEIN
23 9 09 12 14
DEUTSCHES REICH

J. Puyelant
Cher M. - (Carton de West
Ochimont
prov. de Namur
(Belgien)

Gerolstein /Eifel, Teilansicht (1909)



Gerolstein.



|| Künstlerkarten-Verlag von Karl Rud. Bremer & Co., Köln a. Rh. ||

Nr. 3027 (Eifel).

Gerolstein mit Munterley,
Linde und Auberg.

Gerolstein, Ortsansicht mit Munterley, Linde und Auberg



GEROLSTEIN. Auberg und Munterlei

5530



E. P.



541

Gerolstein, Auberg und Munterlei



GEROLSTEIN Auberg und Munterlei.

1530

201221



62



Grass aus Gerolstein



Gerolstein, Flusspartie mit Brücke (1902)



*Gruss aus
der Eifel*

Gerolstein Partie an der Kyll

Verlag von M. Hopmann, Gerolstein. Verkauf von Petrefacten, Eifeler Mineralien u. Gesteinen etc.

Sonntag, 6 Juli 12

5530

Postkarte

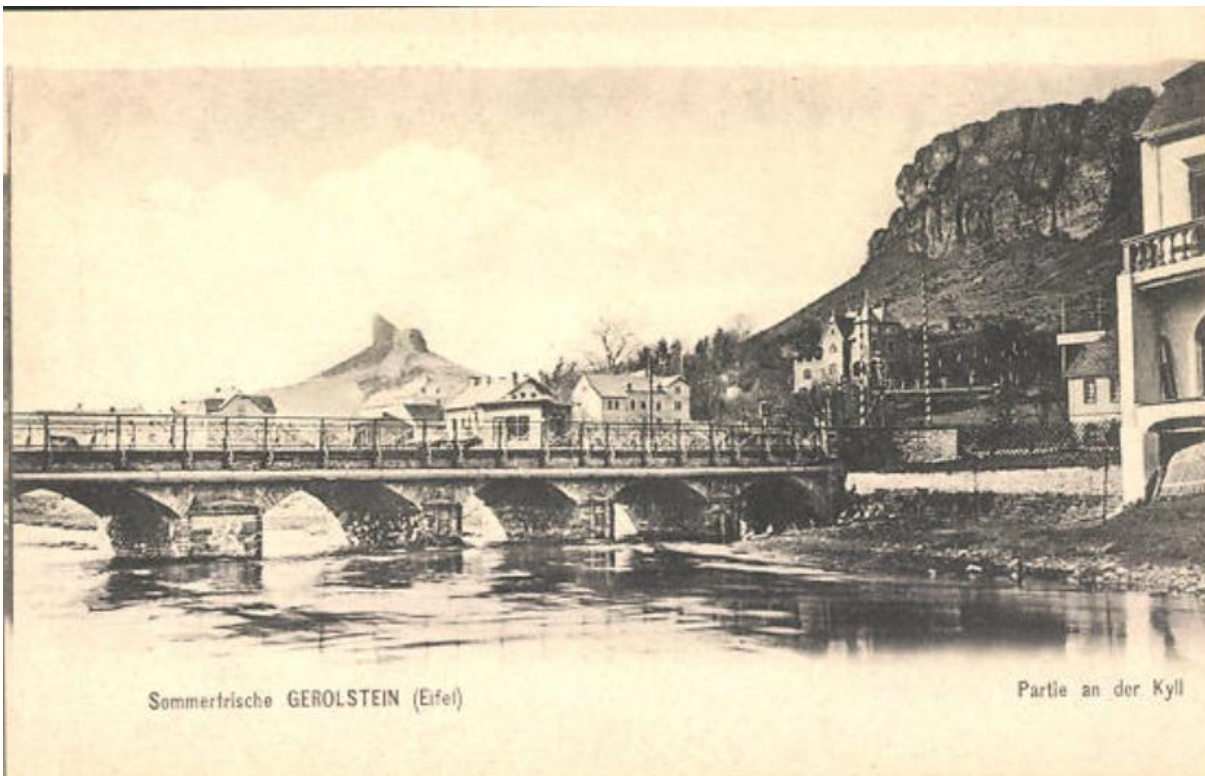
.....

.....

.....

.....

Gerolstein, Partie an der Kyll



Sommerfrische GEROLSTEIN (Eifel)

Partie an der Kyll

Postkarte

Weltpostverein. Union postale universelle.

-5530-
24-

Nr. 55. Fritz Flamm, Kunstanstalt, Gerolstein.

Gerolstein /Eifel, Partie an der Kyll mit Brücke



Luftkurort Gerolstein i. d. Eifel.

786

Postkarte—Carte postale

5530

№. 10. Fritz Fiamm, graphische Kunst-druckerei, Gerolstein.

Weltpostverein — Union postale universelle
Levelező-Lap — Cartolina postale — Post card
Correspondenzkarte — Karta korespondencyjna
Korespondenčni listek — Briefkaart — Dopisnice
Brefkort Brev-Kort — Открытое-письмо —
Должна карта



Gerolstein i.d. Eifel, Panorama

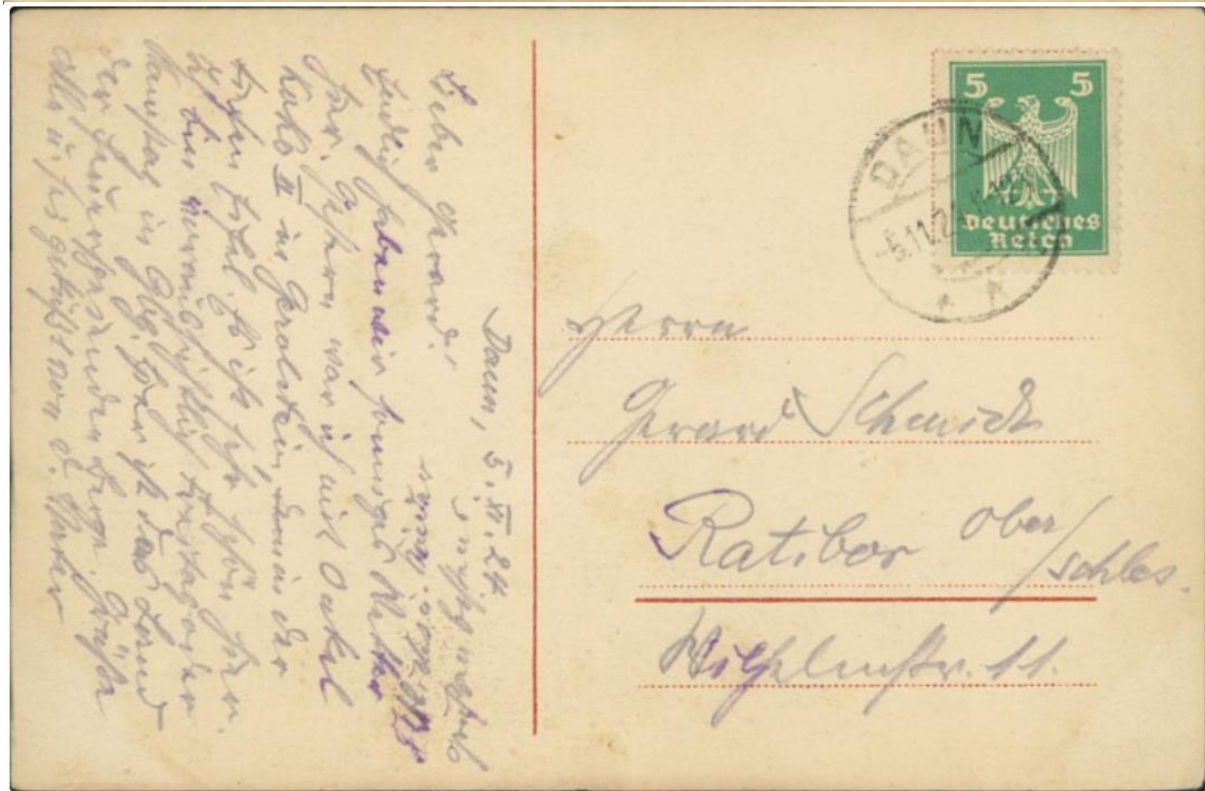


Bien le bonjour
 et mille baisers à
 Mon adresse
 M^{me} Williams ^{Postfach} Dürp
 chez Gerbathien ^{Postfach}
 à Dürp
 Post Müllesborn
 Eifel. Henri

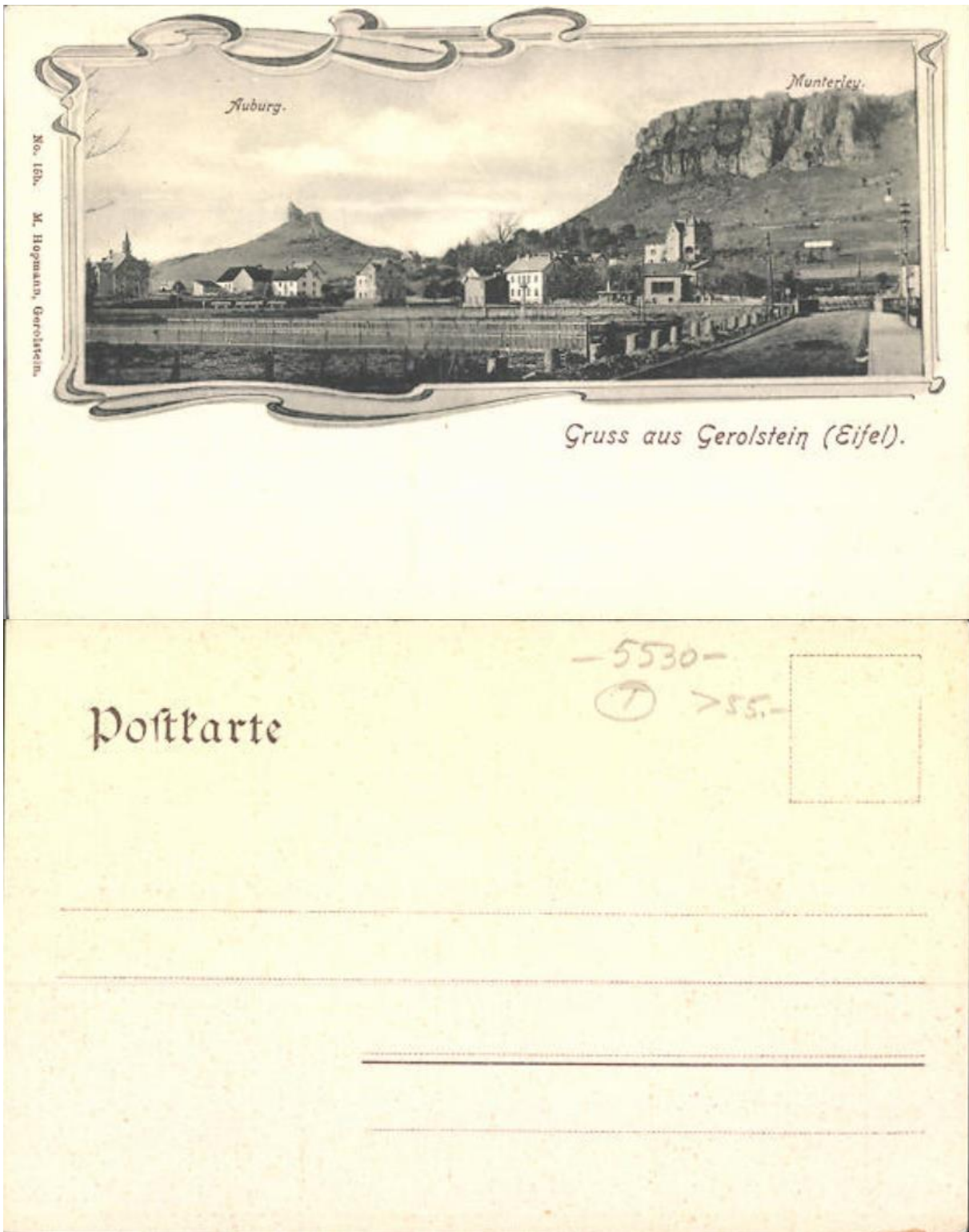
Monsieur
 Henri Wirth
 à Metz
 rue de l'Allemagne 25

A. 09364

Gerolstein, Kyllbrücke mit Hotel-Eifeler-Hof (1908)



Gerolstein, Gerolstein im Schnee (1924)



Gerolstein /Eifel, Ortsansicht mit Auburg (damaliger Begriff für Auberg) und Munterley



Munterley und Auberg