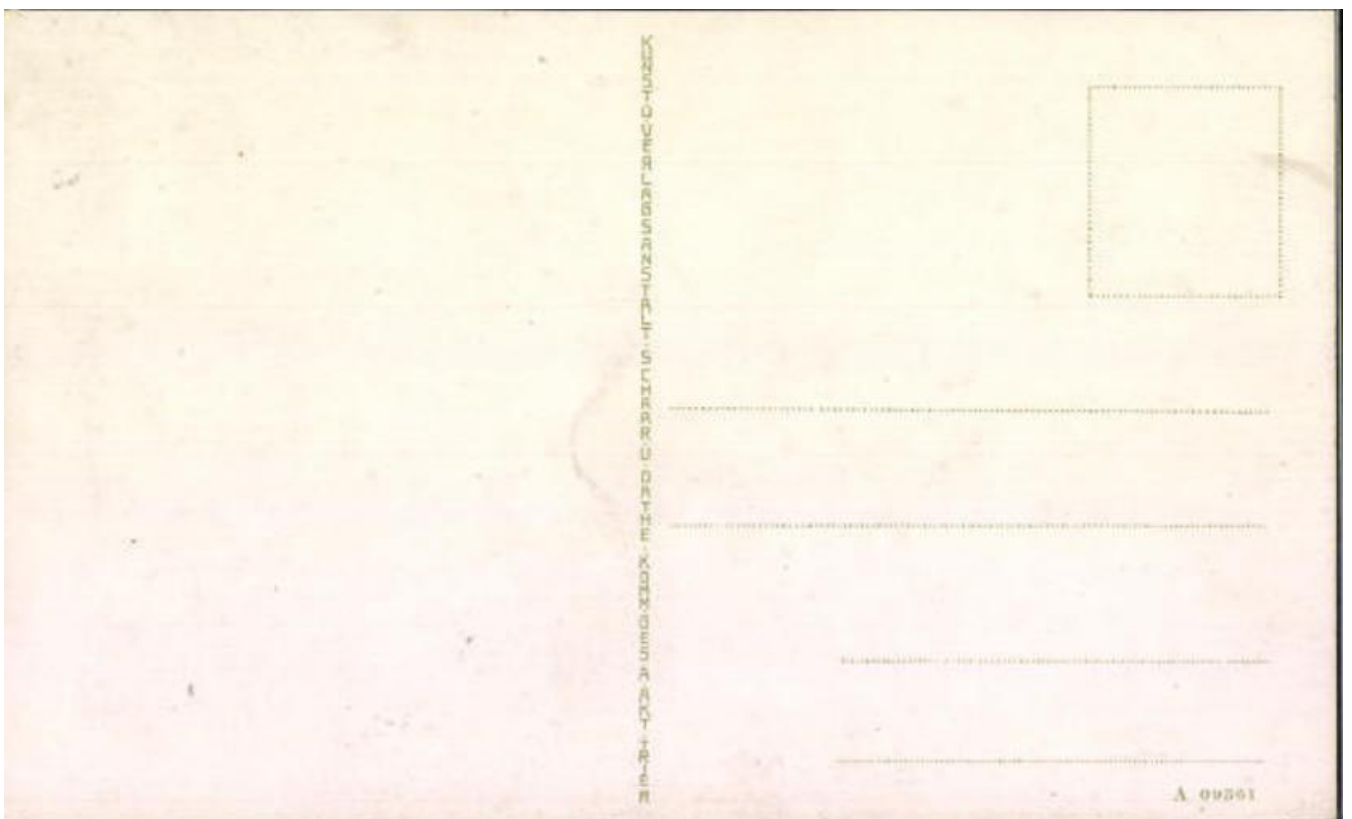


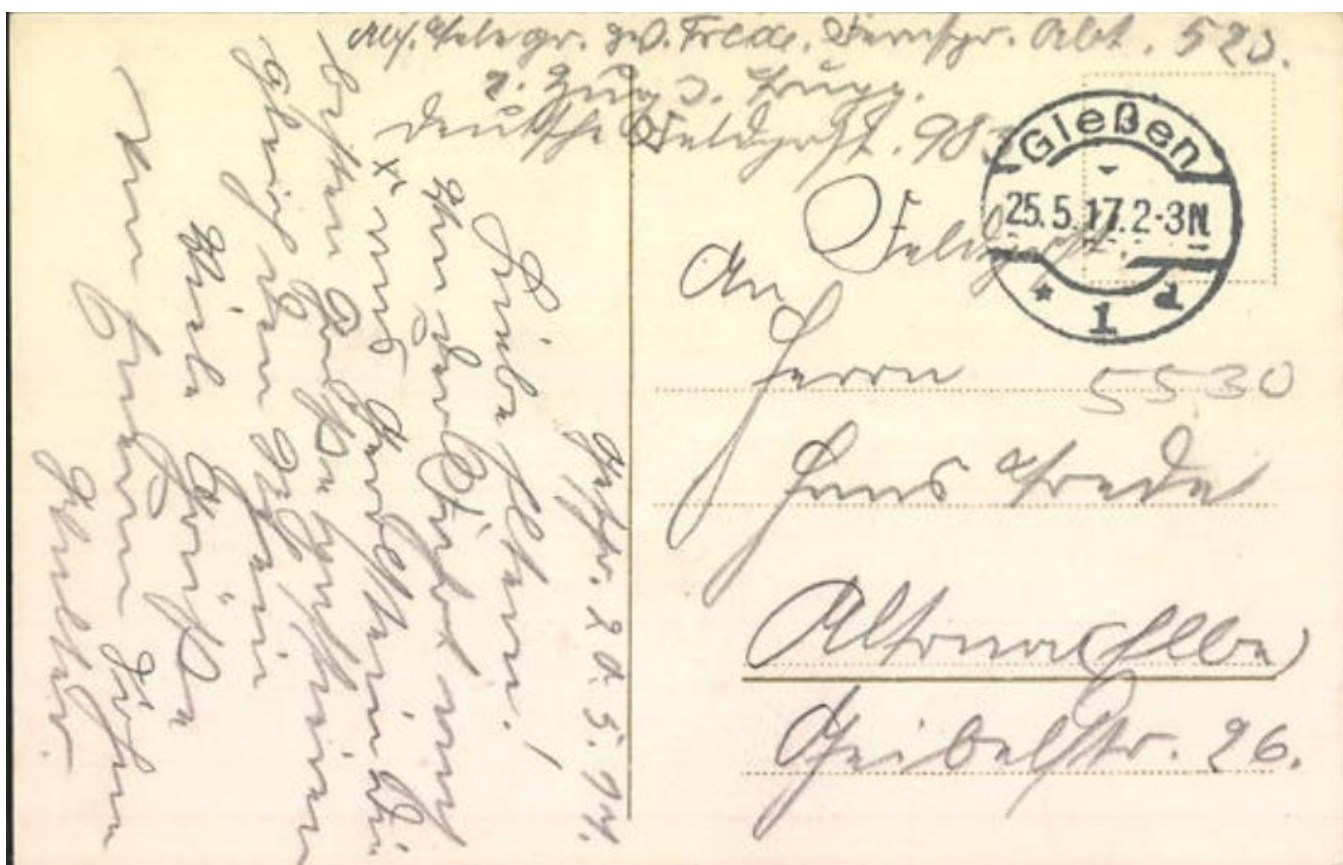
# Stadtansichten aus Richtung Löwenburg



Gerolstein, Blick von der Burg (1911)



**Gerolstein, Blick von der Burg (1914, in Farbe)**



Gerolstein i. Eifel, Ansicht der Stadt und Felder (1917)



*Hauptstr.*  
Deutsche Reichspost  
Postkarte

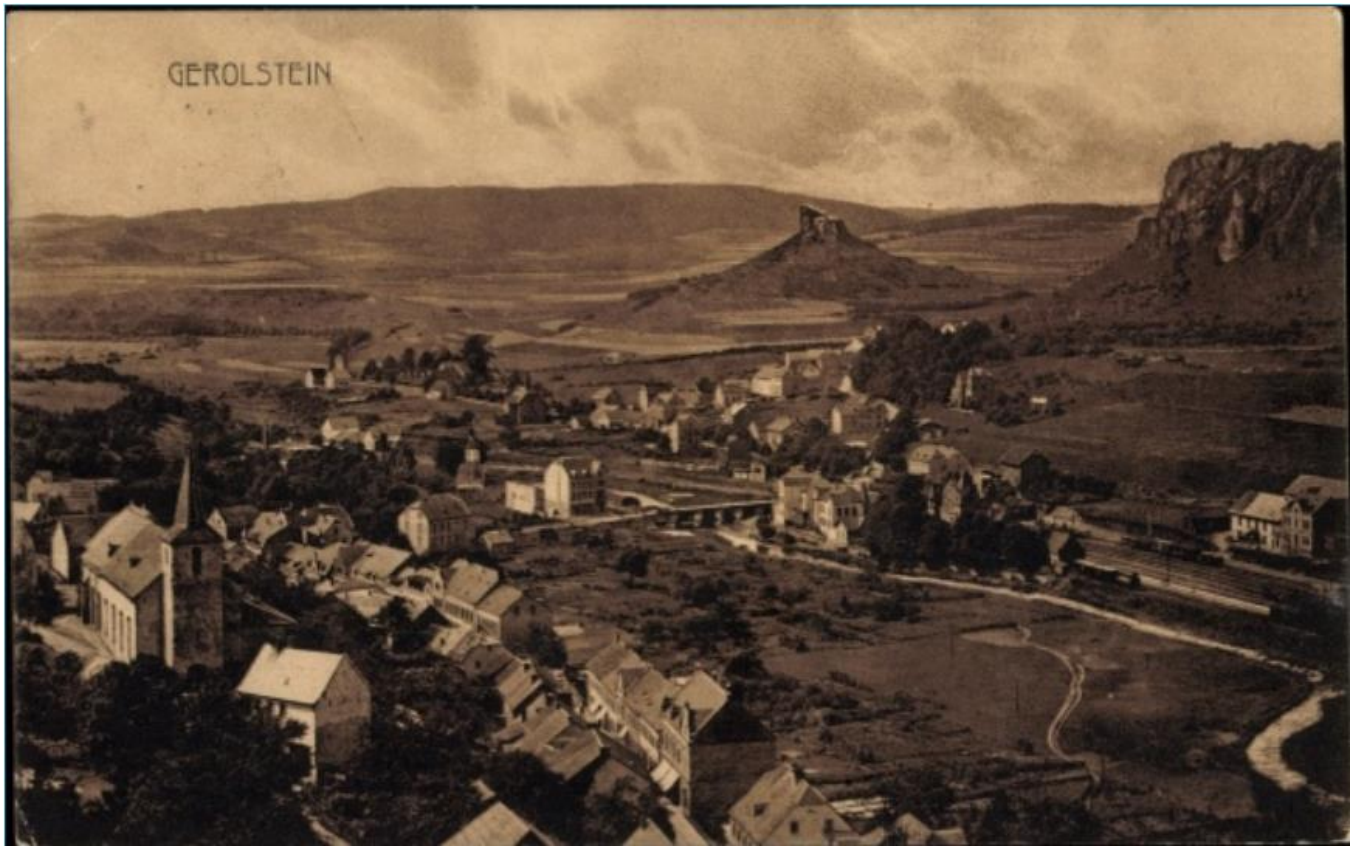
Zum Aufkleben  
der  
Freimarke

An

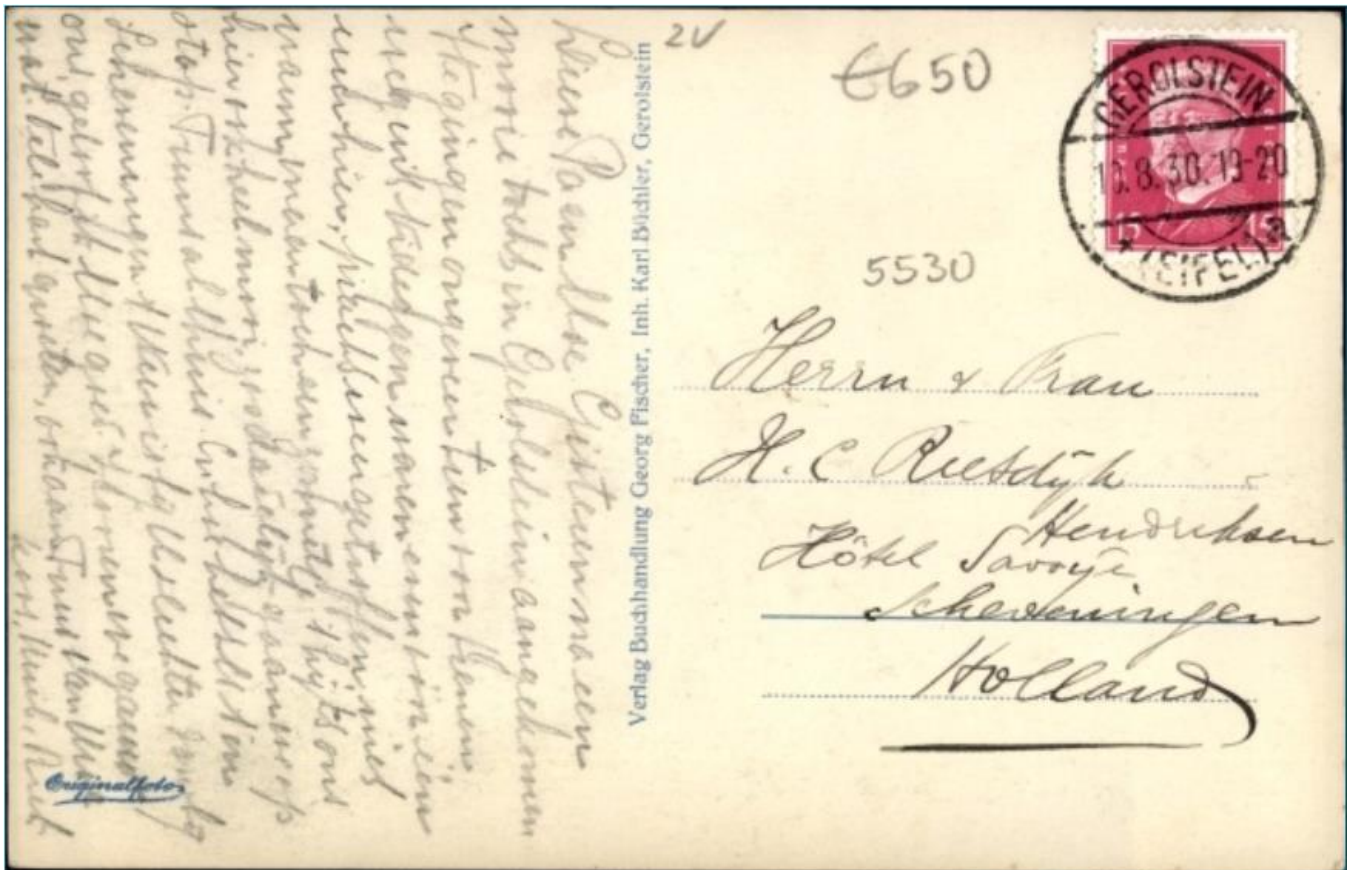
in

Wohnung .....  
(Straße und Hausnummer)

Gerolstein /Eifel, Ortsansicht mit Brücke aus der Vogelschau



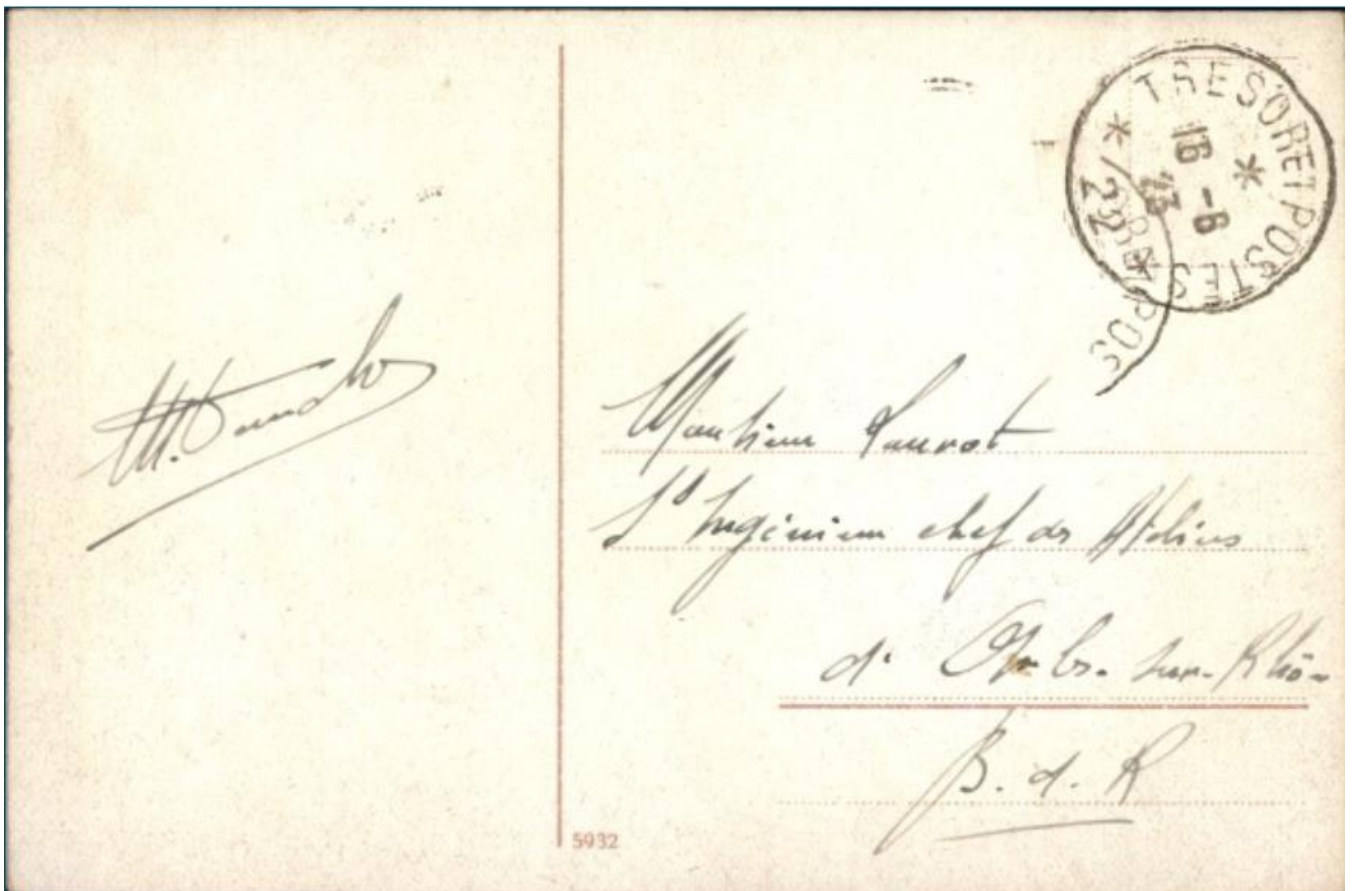
Gerolstein in der Eifel, Panorama (1909)



Gerolstein in der Eifel (1930)

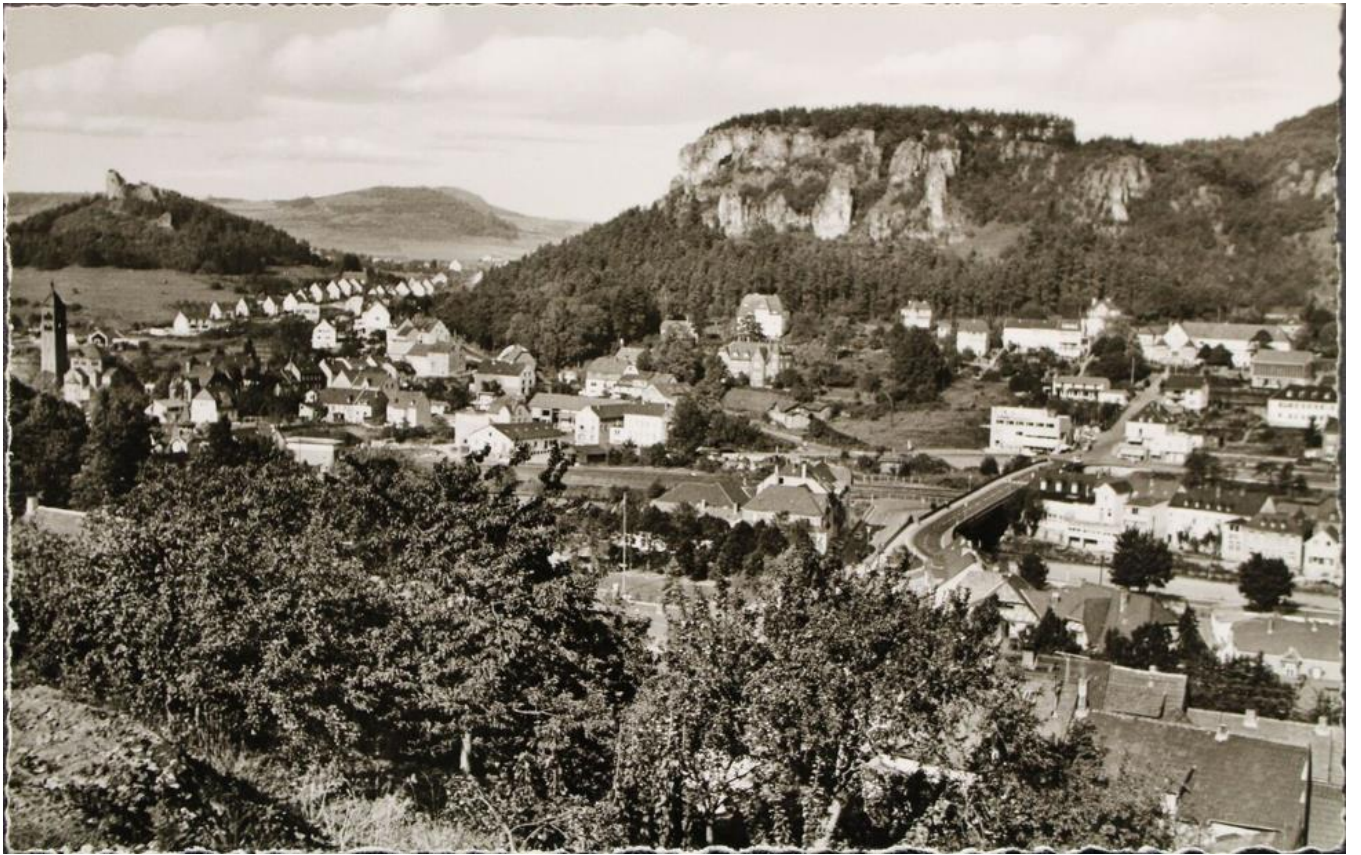


Gerolstein, Totalansicht von der Ruine aus (1915)



Gerolstein in der Eifel, Panorama (1923)





Blick auf GEROLSTEIN/Eifel

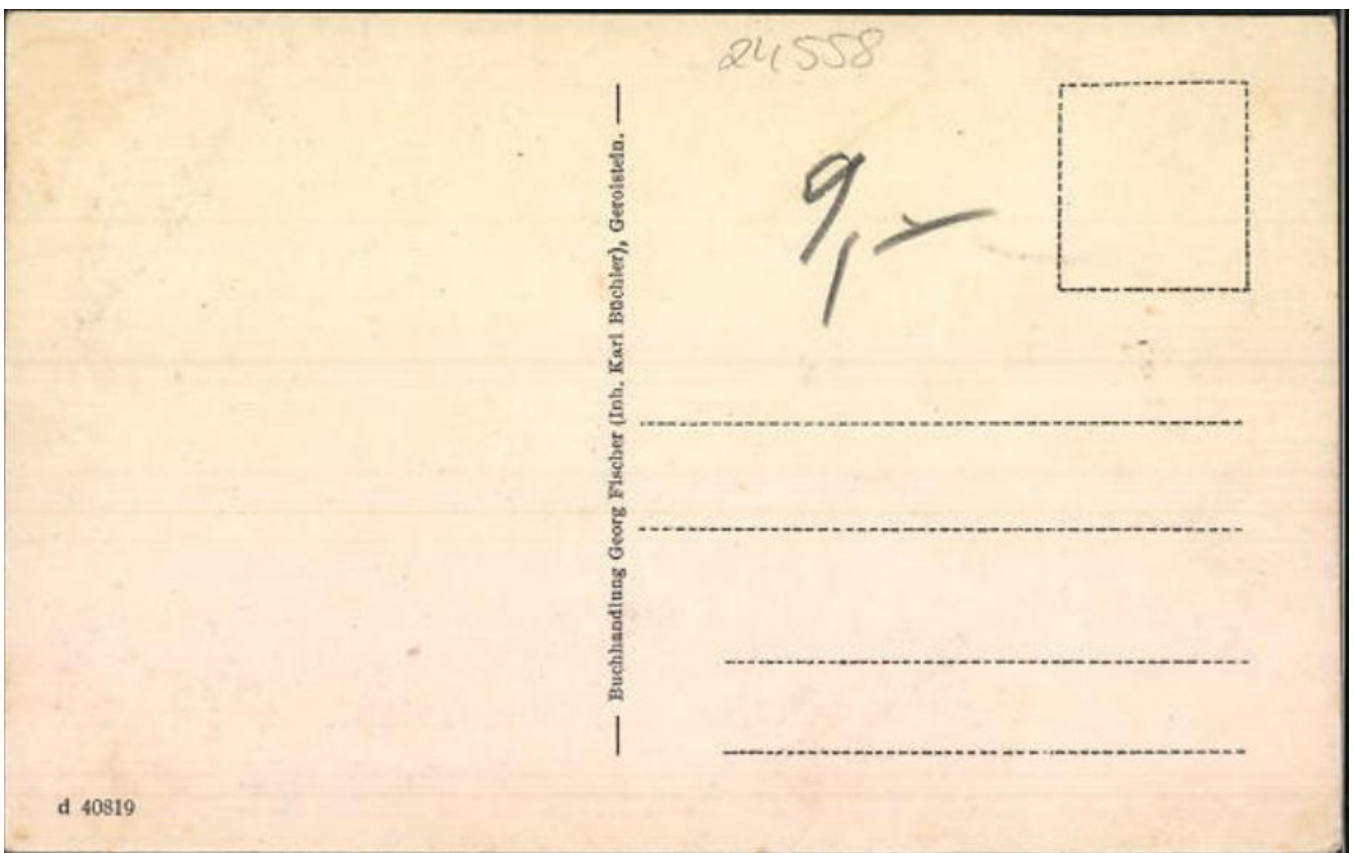
54568

1987  
Schönung  
Foto

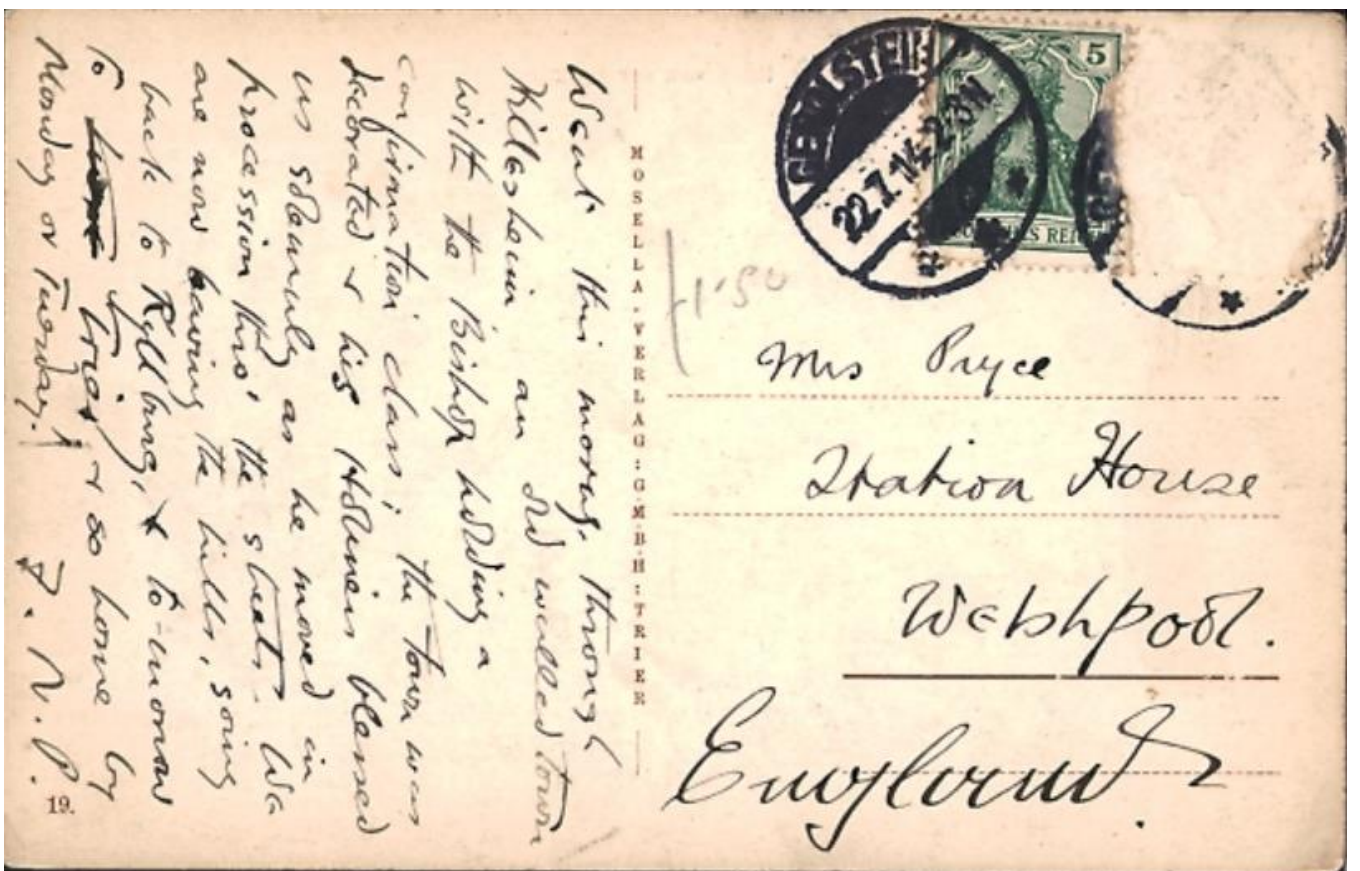
Hersteller und Verlag Schönung & Co., Lübeck  
d Bestellnr. Gerol 87



1987



**Gerolstein /Eifel, Ortsansicht mit Kirche und umliegendem Felsmassiv**



Gerolstein, Blick von der Burg (1914)

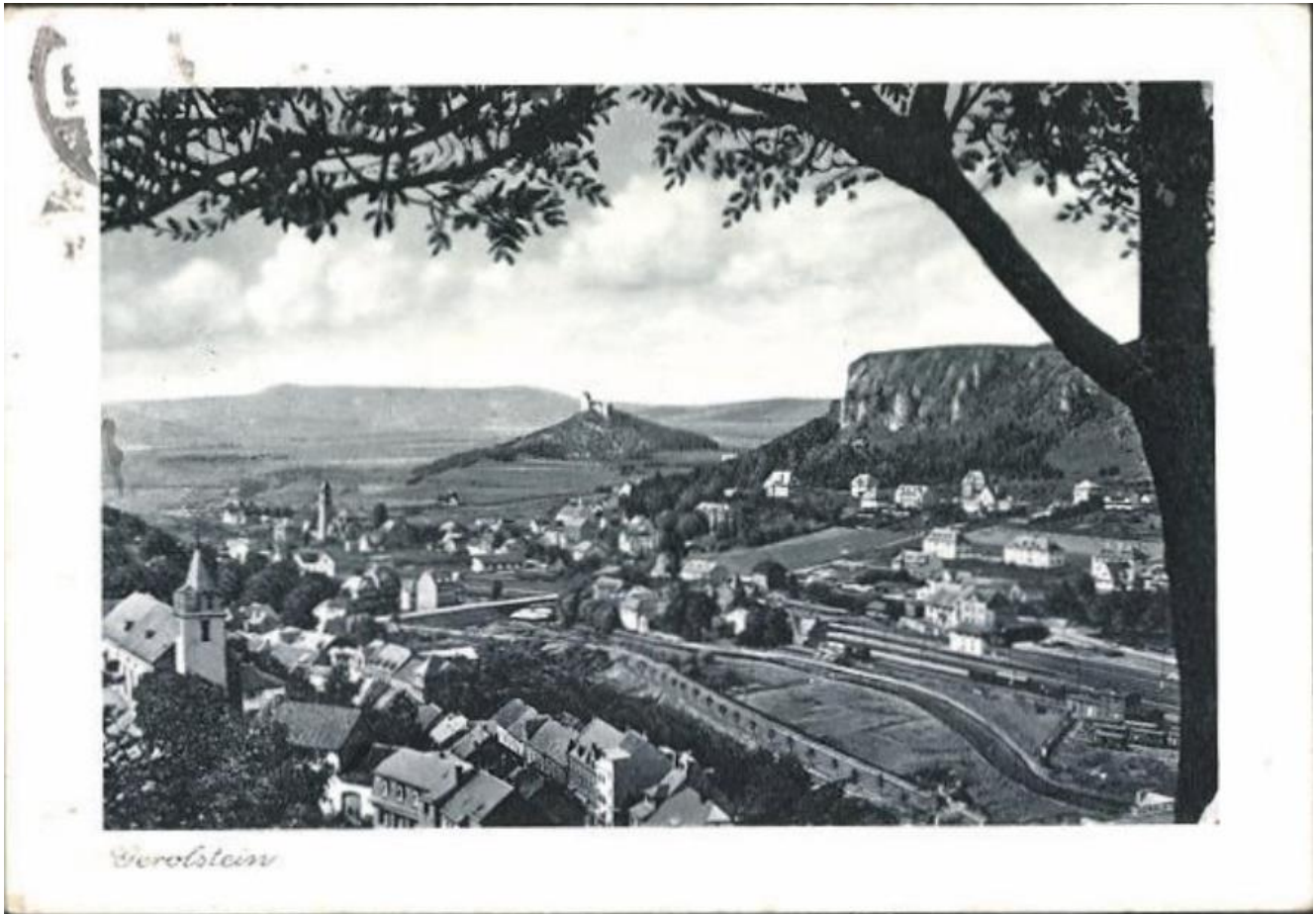


GEROLSTEIN

Blick von der Burg.



Gerolstein i. Eifel, Gesamtansicht (1918)



Ortsansicht aus der Vogelschau mit Burgruine (1942)



*Gerolstein mit seinen Dolomiten*

*Photo Fredy Lange*

**Gerolstein, Eifel, mit seinen Dolomiten**



Photo Fredy Lange, Gerolstein

9494



Die Brunnenstadt GEROLSTEIN  
mit den Eifel-Dolomiten  
Fa. Siebrighausen, Spielwaren - Lederwaren



Aufnahme und Verlag: PHOTO LANGE, Gerolstein

Fritz Reina  
Kinderen.

Jan Pde Voogt  
Prof. Telderhoofd 119<sup>o</sup>  
Haarlingen  
Holland

Gerolstein in der Eifel, Panorama

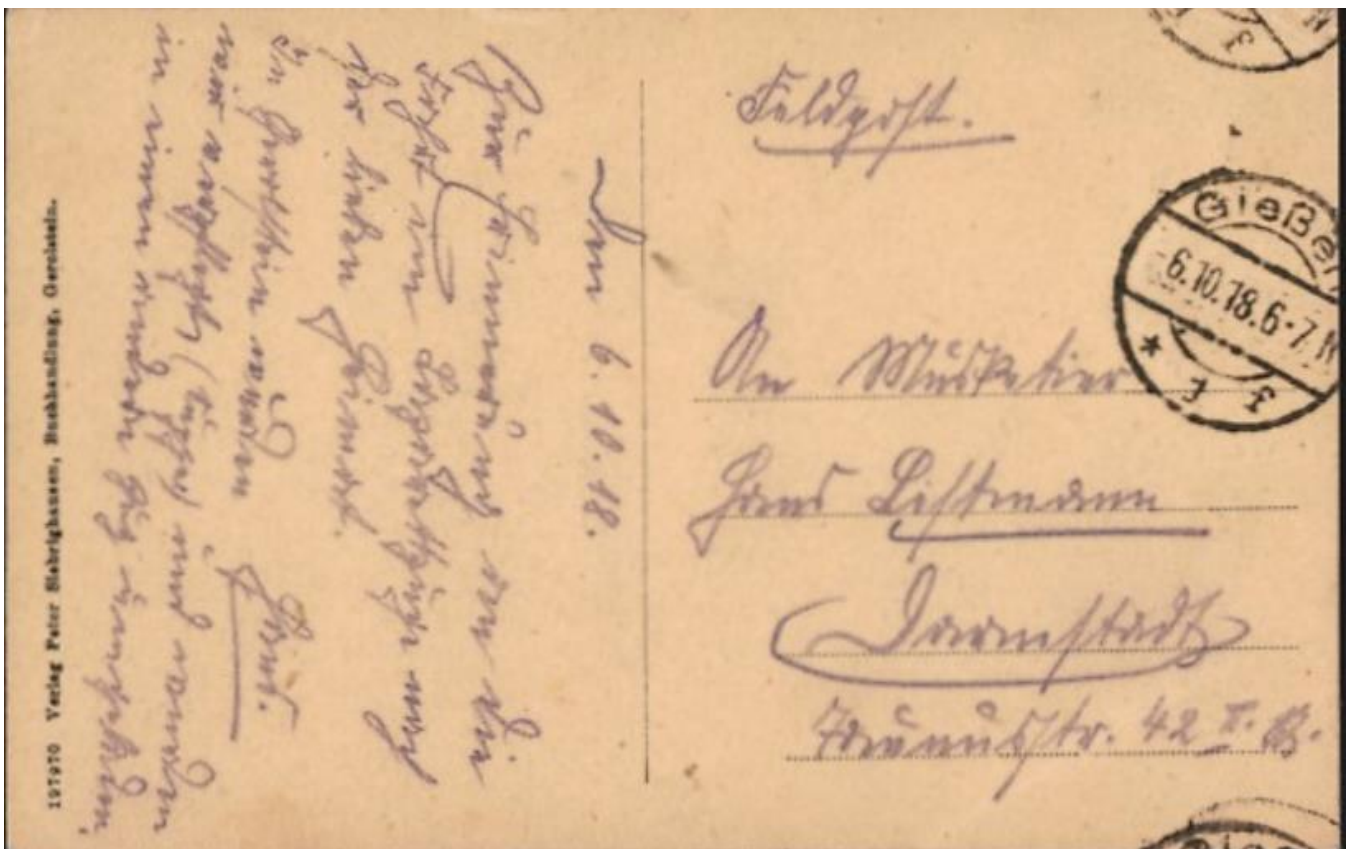


*Blick auf Geolstein in der Eifel*

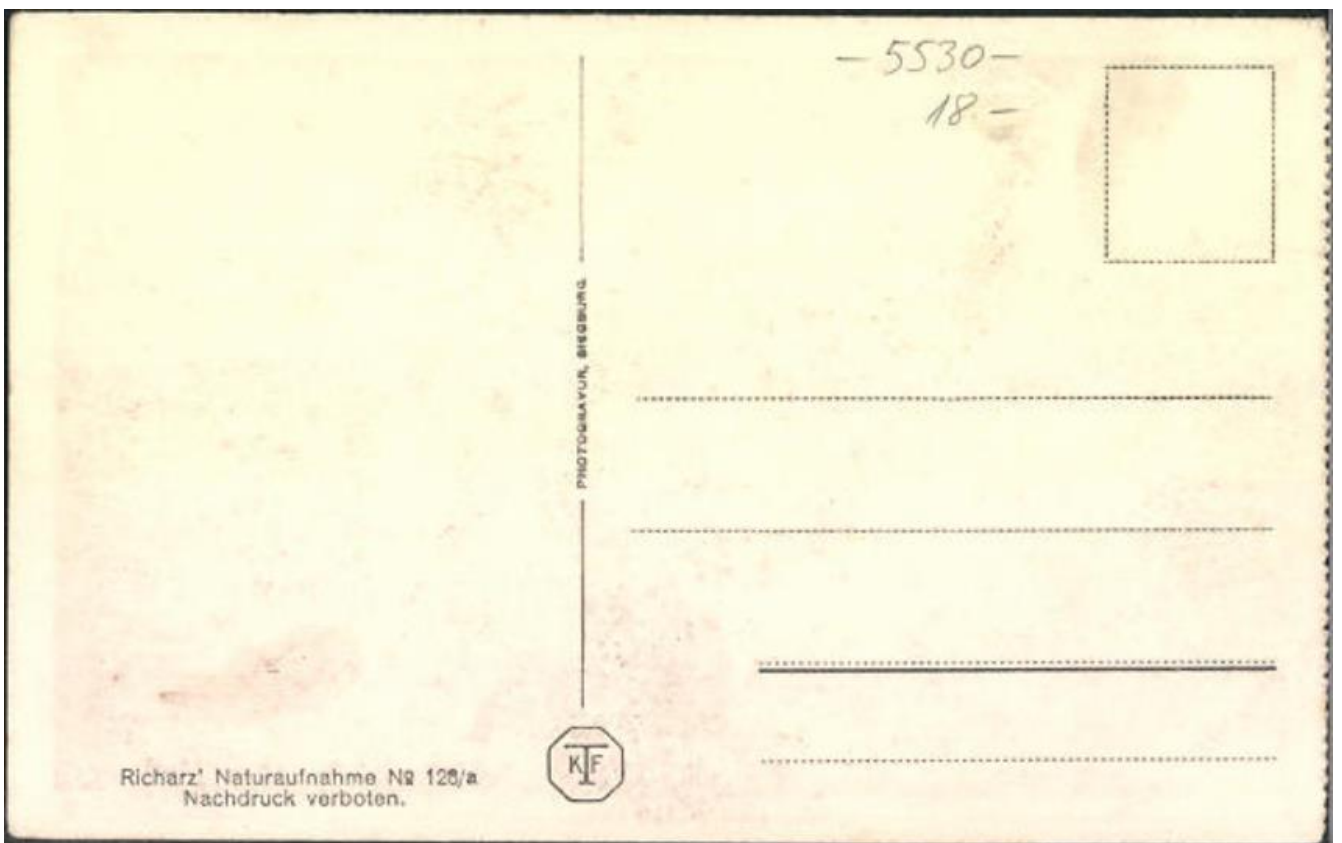
Verlag Robert Cornely, Düren-Rhld. Nachdr. verboten

2161





Gerolstein, Blick von der Löwenburg (1918)

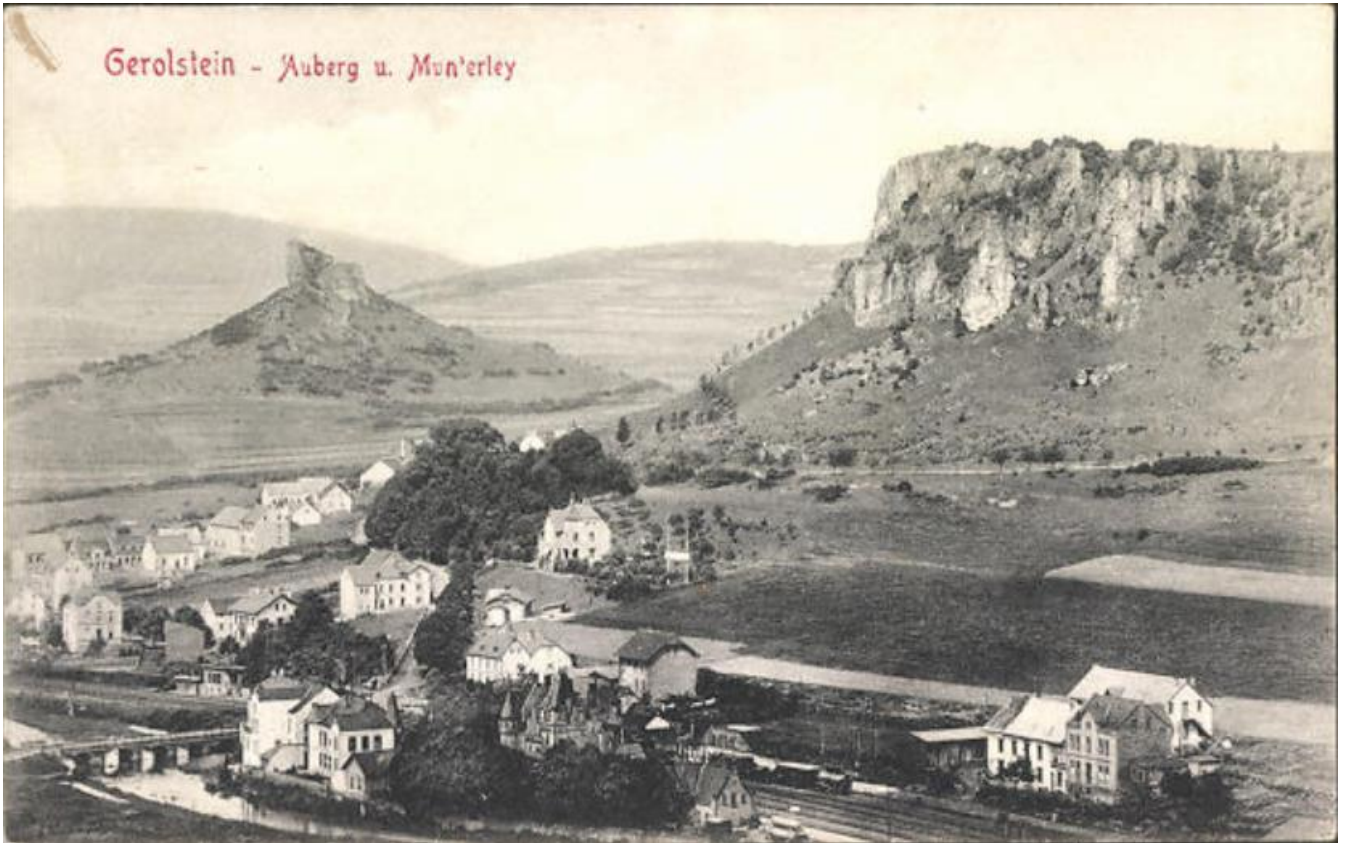


**Gerolstein /Eifel, Blick auf Kirche und dahinterliegenden Auberg und Munterley**



Von der Löwenburg aus kann man einen umfassenden Panoramablick auf die Stadt an der Kyll genießen. Die Burg – heute nur noch eine Ruine – wurde 1115 erstmals urkundlich erwähnt. Sie dient derzeit als Bühne und Kulisse für Kulturveranstaltungen. Im Vordergrund ist die 1811 errichtete Pfarrkirche St. Anna zu sehen.

Gerolstein - Auberg u. Munterley



-5530-

Bahnhof

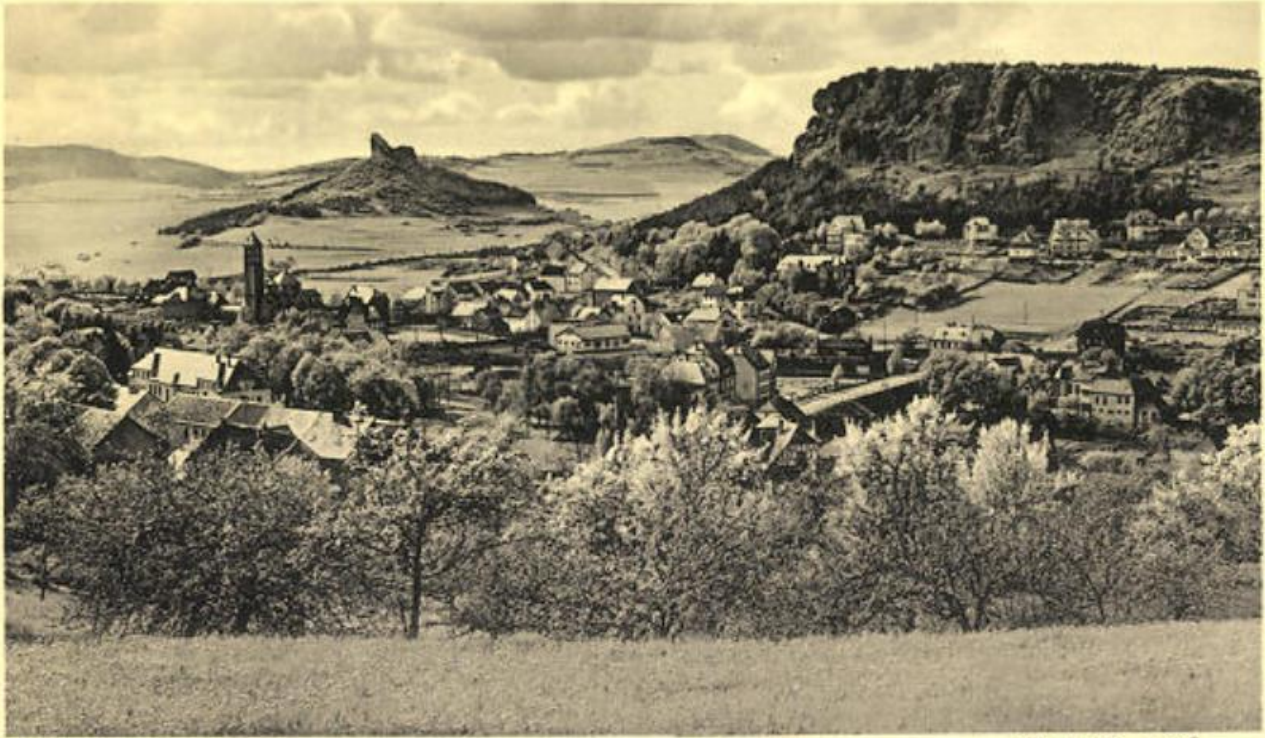
18.-



Four horizontal dashed lines for writing an address, and a solid horizontal line at the bottom.

Verlag von M. Hopmann, Gerolstein,  
Verkauf v. Eifel-Veranstaltung u. v. Kropfsteinarten  
„Eifel-Museum im Hause.“

Gerolstein, Auberg und Munterley



Gerolstein / Eifel

Photo Fredy Lange

Meine Lieben! Primmer  
 mal mehr Posten könn' ich  
 haben - Primmerwill haben.  
 Man kann sehr langweilen  
 Eifel kennen. Primmer  
 sehr schön. Das Gebiet mit  
 Gerolstein, auch in Eifel, das  
 macht die Vollmacht hat  
 erhalten. Was sind?  
 Gern, 15/5 1940.

Photo Fredy Lange, Gerolstein, Eifel

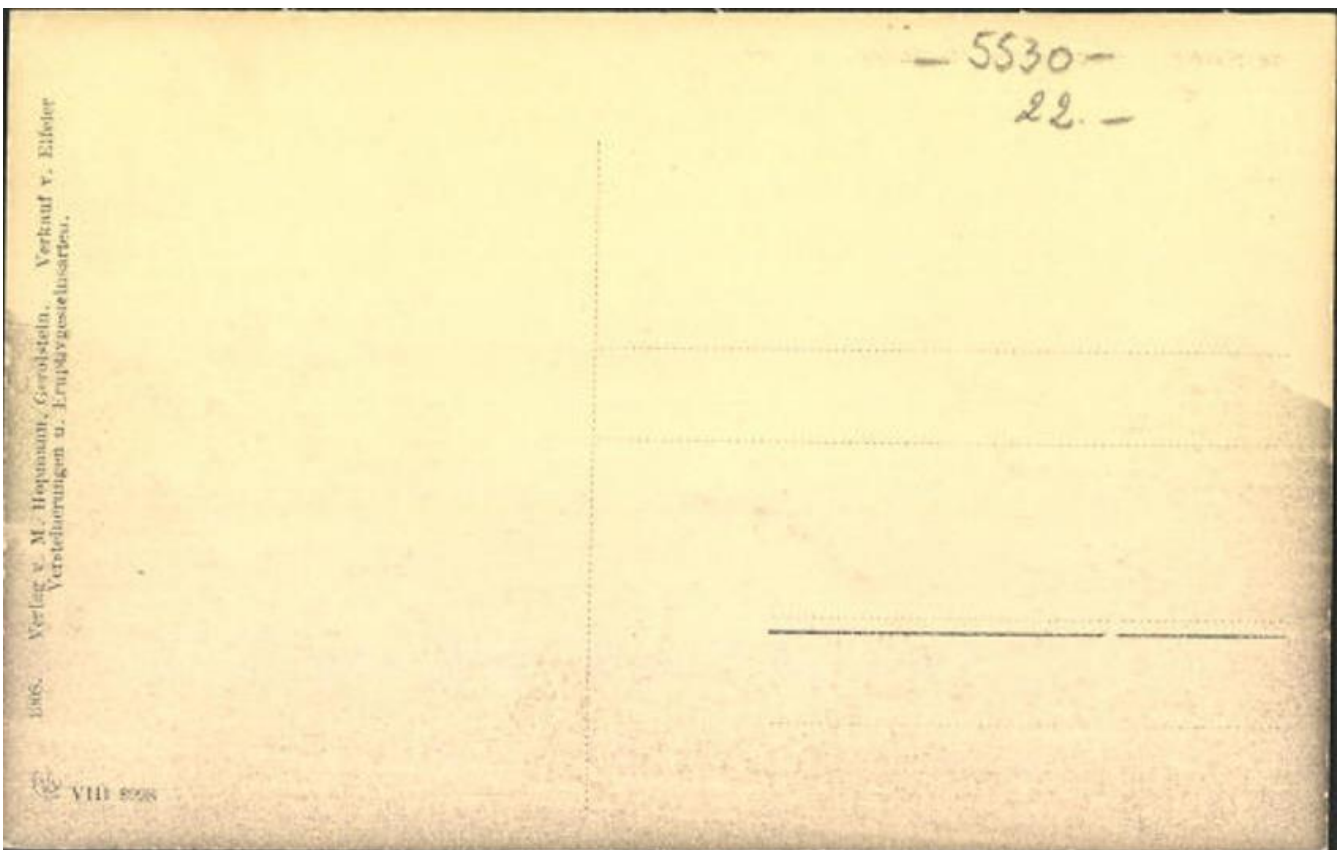
- 5530 -  
22 -



der Familie  
 Hans Augsbeyer  
 Lins - Ostmark  
 Samardstraße 14

0507

Gerolstein /Eifel, Blick auf Ort mit Umgebung (1940)



**Gerolstein /Eifel, Auberg und Munterley**

Gerolstein i. Eifel. Huberg mit Muntertlei.



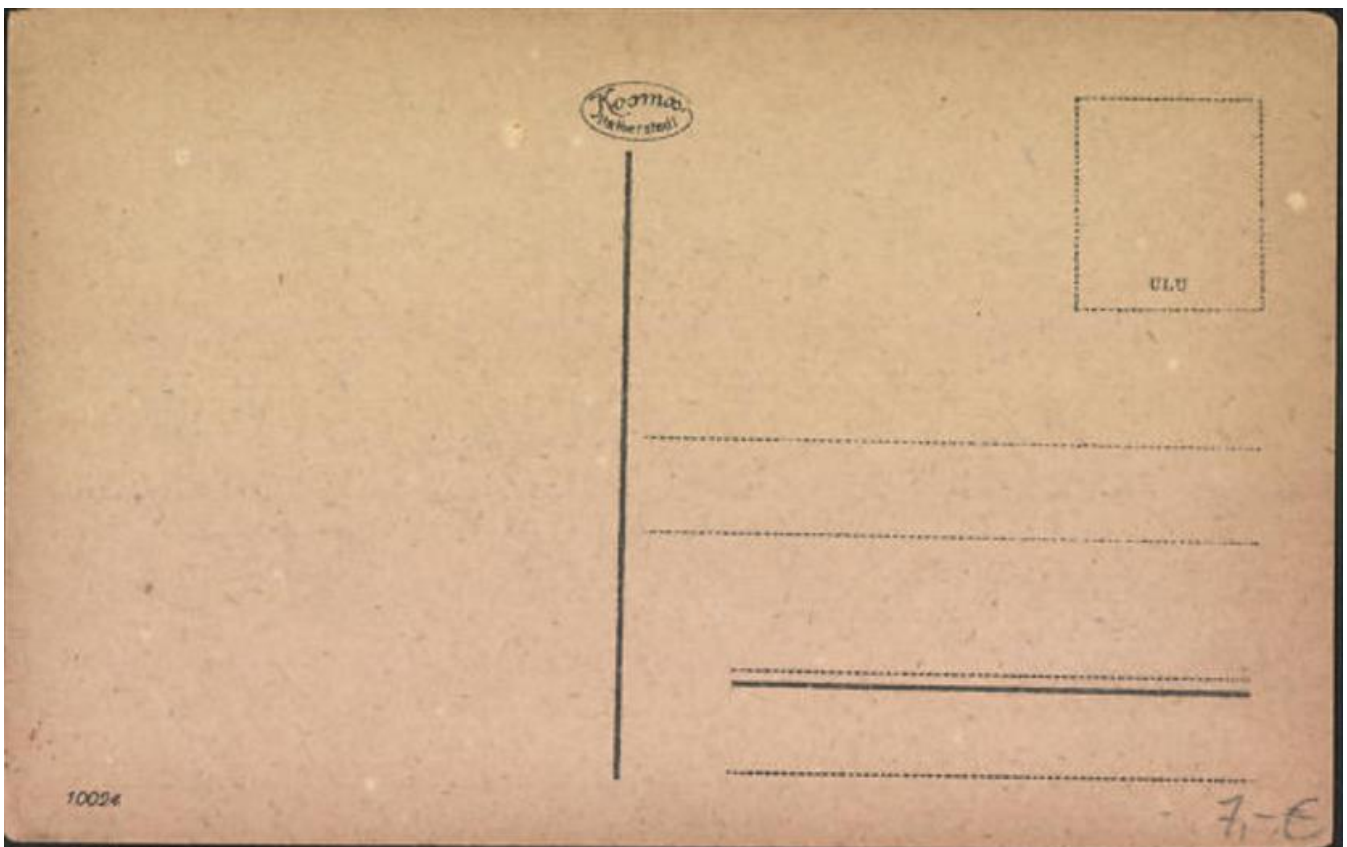
Gerolstein, le 4 Mai 1923

Chers père et mère,  
bien reçu votre branche de mûrquet et tous mes  
remerciements. J'ai mis au regret de vous envoyer  
toujours la même carte mais Gerolstein en postale  
très peu. Voici!!! voilà 1 an j'étais en feu et me  
préparais à reprendre le train, j'espérais encore la  
reprendre bientôt mais pour ne plus retourner, c'est  
dur 19 pour la France!

Je ne m'attarde pas plus long temps car nous  
faisons après-midi expulsion et réglissitig

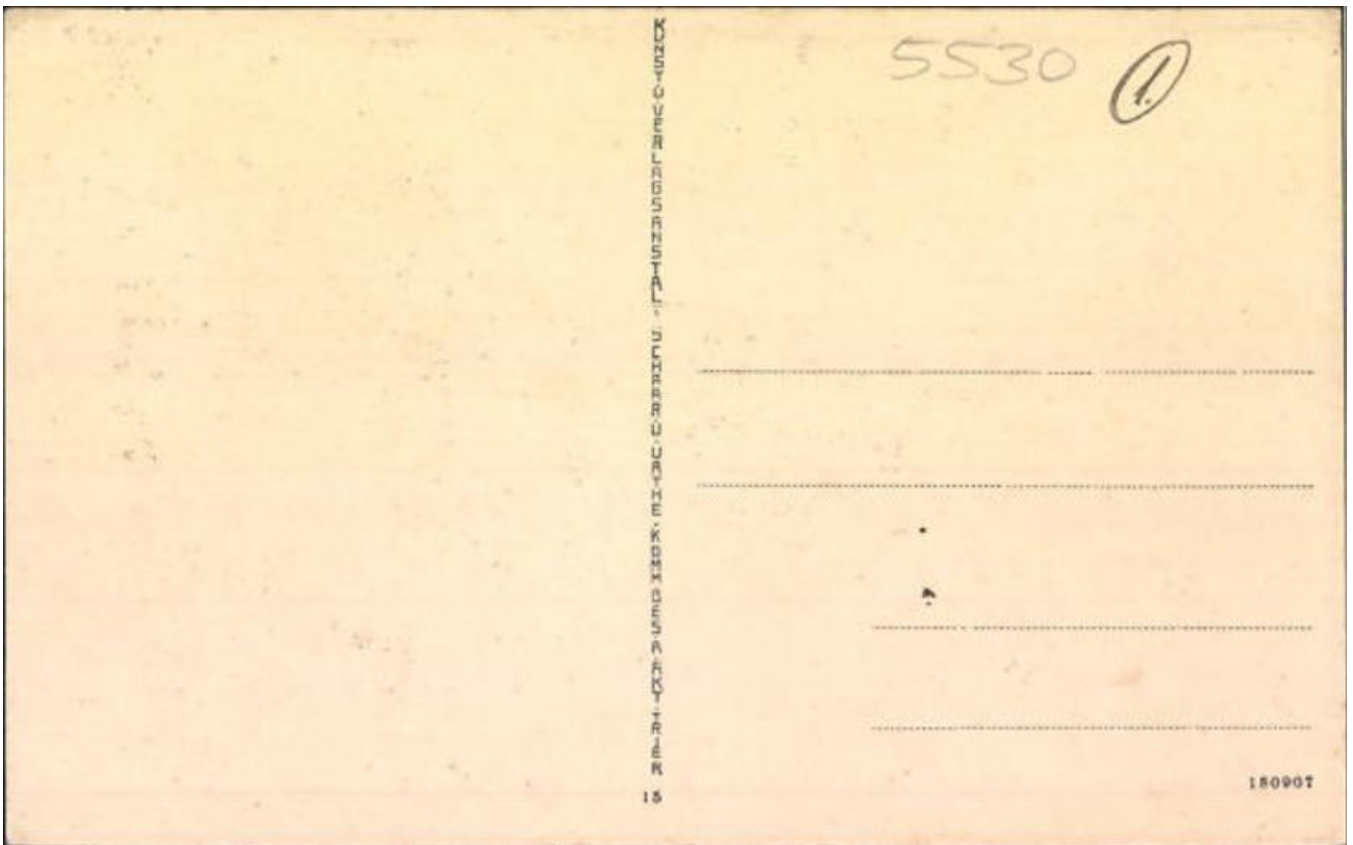
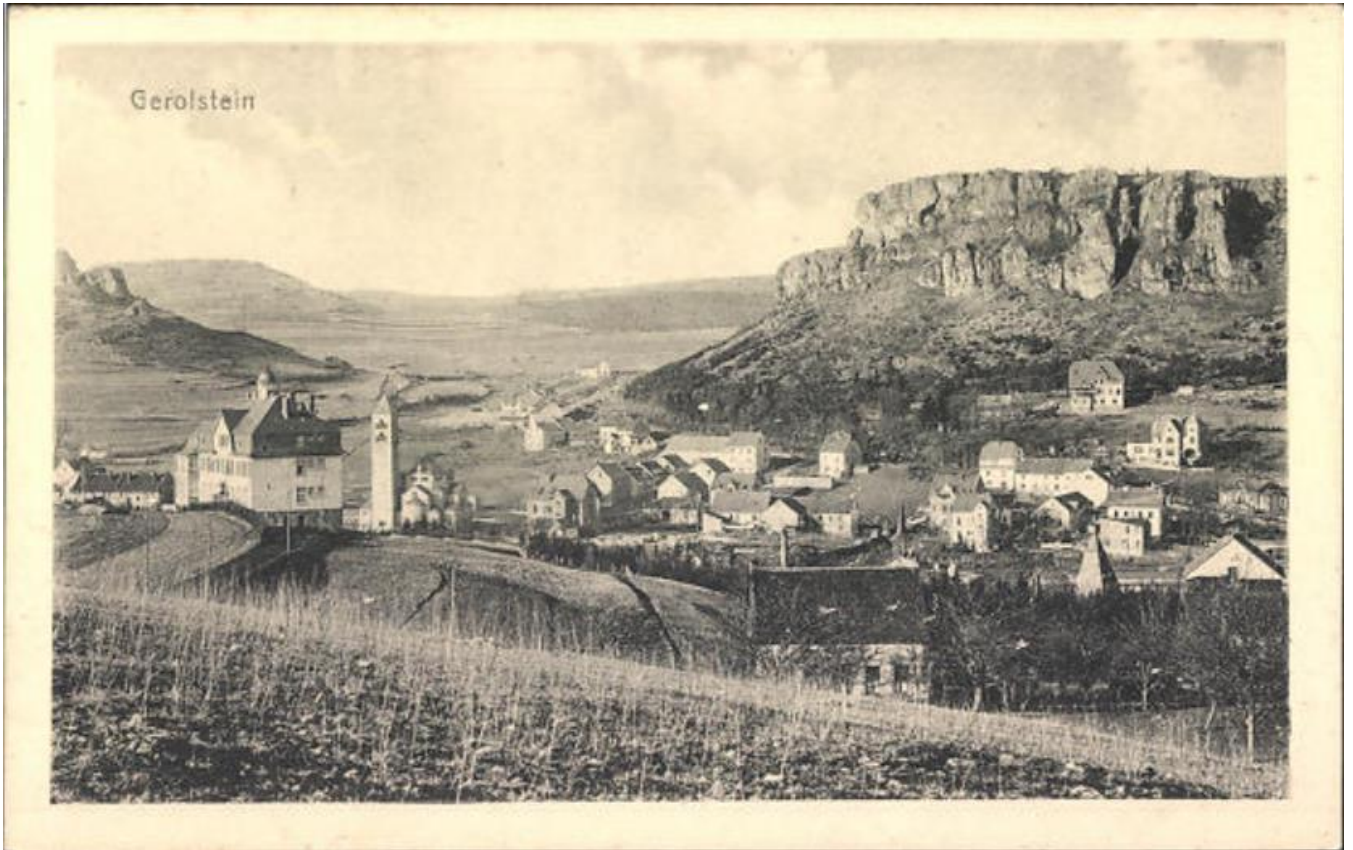
Sur ce mets vous quitte en gros embrassement

Votre père *Meyer* 22 R. 7 A. C. M. 1 S. P. 72  
5530 CC



Gerolstein, Totalansicht aus der Vogelschau





Gerolstein, Gesamtansicht



LUFTKURORT GEROLSTEIN.

Krankenkasse

St. Gage Str.

Telegraphstraße

Jan

L. H. H. H.

P 549.



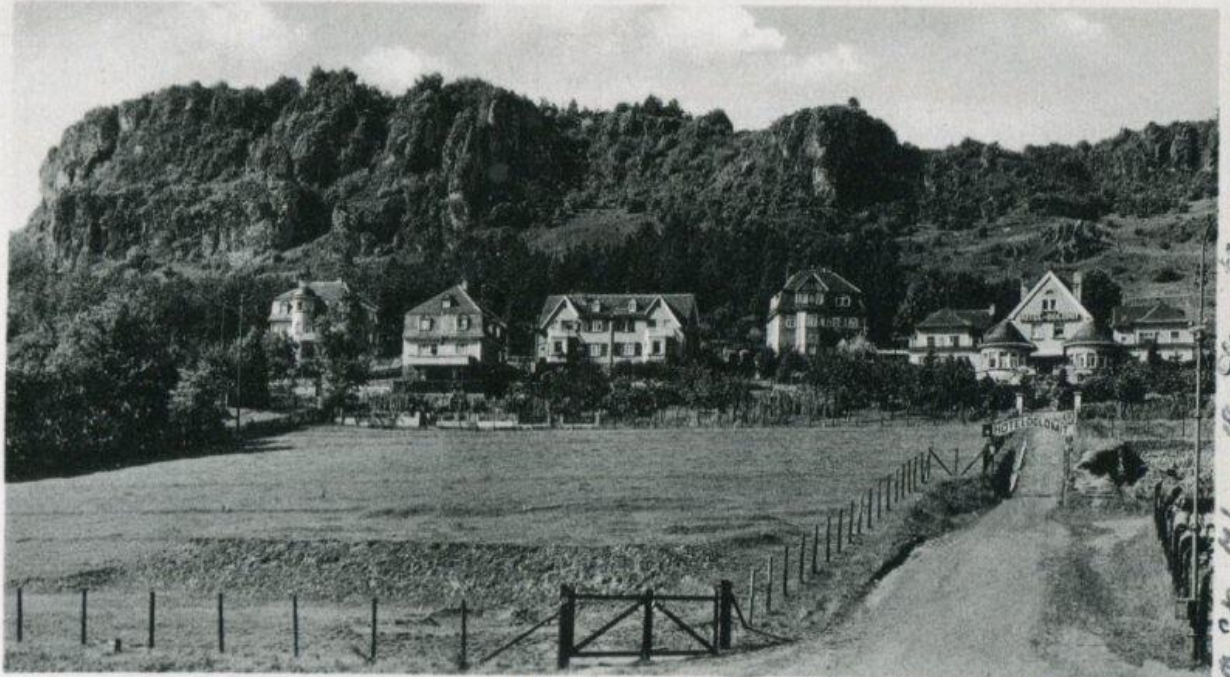


Foto von L. Schöning

Gerolstein, Hotel Dolomit. Das hier ist die Straße, die ich mit  
 einem Auto von Gerolstein nach  
 dem Hotel Dolomit fuhr. Die  
 Straße ist sehr schön und  
 führt durch eine sehr schöne  
 Landschaft. Die Gebäude sind  
 sehr schön und die  
 Landschaft ist sehr schön.

Gerolstein, Hotel Dolomit. Das hier ist die Straße, die ich mit  
 einem Auto von Gerolstein nach dem Hotel Dolomit fuhr. Die  
 Straße ist sehr schön und führt durch eine sehr schöne  
 Landschaft. Die Gebäude sind sehr schön und die  
 Landschaft ist sehr schön.

2283

Verlag Schöning & Co., Lübeck



Fräulein

F. Amend

Neuwied a/Rh.

Rheinstr. 129

Gerolstein, Hotel Dolomit 1943



*Ruine Löwenburg*

*Photo-Fredy Lange*